

Contrat Natura 2000  
Fiche synthétique de projet

Comité technique du 12 juin 2012

- **Site Natura 2000 :**
  - FR5300043 (Guissény)
- **Bénéficiaire du contrat :**
  - MAIRIE de GUISSENY
- **Statut du demandeur (particulier, association, collectivité EP...) :**
  - Collectivité
- **Intitulé de l'opération :**
  - Travaux de mise en défens et de fermeture ou d'aménagement des accès (A32324P)
- **Localisation (joindre un plan de situation du projet) :**
  - cf. cartes de synthèse du projet de contrat (Annexes III, IV et V)
- **Références aux fiches actions du DOCOB :**
  - *actions ponctuelles :*
    - Fiche action N°5 « **Maîtriser la fréquentation sur les zones sensibles** » ; Ordre de priorité : **Priorité** ..
    - Fiche action N°6 « **Réhabiliter les zones dunaires dégradées** » ; Ordre de priorité : **Priorité** ...
  - Références aux objectifs du DOCOB :*
    - A1 : « Maintenir les habitats d'intérêt communautaire et/ou à forte valeur patrimoniale en bon état de conservation »
    - A3 : « Conserver et entretenir les milieux dunaires »
    - E2 : « Maîtriser la fréquentation des sites fragiles »
- **Habitats ou/et espèces concernés :**
  - Habitats : **Végétation annuelle des laisses de mer 1210 ; Falaise avec végétation des côtes atlantiques et baltiques 1230 ; Dunes mobiles embryonnaires 2110 ; Dunes mobiles du cordon littoral à *Ammophila arenaria* 2120 ; Dunes fixées à végétation herbacée 2130\* (habitat prioritaire)**
- **Description du projet : éléments de contexte (menaces), objectifs visés, travaux envisagés, phasage des opérations...**

Les principaux habitats d'intérêt communautaire concernés sont les habitats sur substrat sableux depuis le haut de plage, avec les végétations de laisses de mer, jusqu'aux dunes fixées. Les végétations de falaises concernent des superficies assez faibles sur le site et sont localement concernées par le projet de mise en défens.

Des aménagements importants de mise en défens des dunes et du littoral ont été réalisés au début et à la fin des années 1990, renforcés par quelques actions ponctuelles depuis. Ces aménagements ont permis dans leur ensemble de restaurer les habitats dunaires fortement dégradés par la fréquentation automobile et piétonne des années 1960 aux années 1980. Ces aménagements sont localement en très mauvais état et ne permettent plus d'assurer leur rôle de mise en défens. L'analyse des orthophotographies de 1993, 2000, 2005 et 2009 indique que la restauration de la végétation se poursuit toujours sur la période 2000 à 2005, avec une cicatrisation importante des zones à nu. Entre 2005 et 2009, il est par contre constaté l'apparition ou ré-apparition de chemins « sauvages » dans des secteurs censés être partiellement ou totalement en défens, en lien avec l'état de délabrement des équipements et/ou des comportements inadéquates d'usagers.

La fréquentation entraîne localement la mise à nu du sol, favorise la prolifération d'espèces indésirables dans les zones perturbées, tel que le Radis ravenelle pour lequel des actions de limitation ont par ailleurs été mises en place. Le cordon dunaire du Vougo est soumis à une érosion marine localement assez forte entraînant un recul du front de dune qui présente dans la partie orientale un profil abrupt. La fréquentation piétonne en sommet de cordon peut favoriser l'érosion soit par éboulement direct, soit par destruction du couvert végétal qui assure la fixation du substrat. Actuellement, il est constaté une fréquentation régulière dans la zone normalement en défens où les dunes sont le plus fortement érodées.

Les autres secteurs de dunes, de la plage de Nodeven à la plage de la Croix sont discontinus. Bien que de taille moindre que le Vougo, ces secteurs formaient le second massif dunaire en terme de taille à Guissény, en partie perché sur un substrat limoneux et localement rocheux. Ce massif dunaire a fortement régressé suite à des extractions de sable post-Seconde Guerre mondiale mais surtout suite à l'urbanisation importante de ce secteur. Les habitats dunaires subsistant présentent tout même un intérêt, notamment en terme de quasi-continuité le long du littoral pour les espèces inféodées à ces milieux. Ces habitats dunaires tout comme ceux du Vougo sont traversés par le GR34 et la fréquentation peut-être relativement importante. Ainsi, il est important de disposer de clôtures de mise en défens efficaces pour canaliser le public.

Ce projet de contrat propose la mise en place de nouveaux linéaires de mise en défens, le renouvellement de nombreuses clôtures, l'aménagement de certains accès dont la fermeture d'un accès sur la dune du Vougo. Il n'a pas été jugé nécessaire pour certains secteurs de renouveler certaines clôtures même en très mauvaise état ; le GR34 y étant bien établi les risques de dispersion de la fréquentation sont considérés comme très faibles voire nuls. La synthèse des situations actuelles et projetées est présentée à l'annexe IV. Les opérations sont ensuite détaillées par secteur avec à chaque fois les éléments suivants : habitats d'intérêt communautaire, leur état de conservation et le type de dégradation ; aménagements actuels et aménagements envisagés (cf. annexe V), elles font suite à un diagnostic de terrain en 2012 de l'ensemble des aménagements existants ainsi qu'une réunion de travail en mars 2012 avec le groupe de travail « dunes ».

➤ **Coût HT sur 5 ans (Détails des travaux par secteur en annexe II) :**

Type de travaux	2012	2013	2014	2015	2016	Total
Suppression/ réparation de clôtures usagées (ml)	490 ml	402 ml	539 ml	-	-	1431 ml
Installation de clôtures neuves (ml)	553 ml	1608 ml	479 ml	-	-	2640 ml
Coût HT par année	5 353,20 €	16 297,20 €	5 838,20 €	-	-	27 488,60 €
Etudes et frais d'expert						1 200,00€
<b>TOTAL</b>						<b>28 688,60 €</b>

➤ **Coût réellement supporté :**

- Montant de l'aide 100% soit 28 688,60 € pour 3 ans

➤ **Observations particulières :**

- Le cordon dunaire du Vougo fait l'objet d'un suivi morpho-sédimentaire depuis 2004, financé initialement par un Contrat Nature du Conseil Régional et depuis 2010 par la Mairie. Cette collaboration avec l'université de Brest a permis de mener des opérations assez douces de génie écologique pour la restauration des dunes, par ré-ensablement d'excavations ou encore en optant pour un escalier amovible localisé judicieusement pour canaliser la fréquentation. Pour limiter l'érosion du front de dune du Vougo et conserver les autres dunes subsistantes, il est nécessaire de canaliser la fréquentation. La préservation des milieux littoraux est une action menée depuis plus de 25 ans sur Guissény avec des résultats probants mais qui nécessite de nouvelles interventions afin de ne pas perdre ou de retrouver le bon état de conservation d'habitats d'intérêt communautaire. Les interventions sont prévues sur des propriétés communales à l'exception d'une intervention sur une propriété du Conservatoire du Littoral dont la gestion est déléguée à la commune et localement vers la pointe des Dibennou, sur des propriétés privées uniquement le long du sentier ouvert au titre de la servitude de passage pour les piétons sur le littoral.

# Annexe I – Cahier des charges

## Mise en défens des végétations littorales - Commune de Guissény - 2012-2016

Contrat Natura 2000 MAIRIE de GUISSÉNY 2012-2016

Annexe au contrat Natura 2000							
Site Natura 2000 n°FR5300043 "Guissény"							
Travaux de mise en défens et de fermeture ou d'aménagement des accès					A32324P		
Objectifs de l'action	<ul style="list-style-type: none"> <li>- Restaurer ou maintenir le bon état de conservation des habitats dunaires et végétations de falaise</li> <li>- Restaurer ou maintenir les profils géomorphologiques des différentes dunes</li> <li>- Maîtriser la fréquentation touristique et les impacts du piétinement</li> </ul>						
Habitats et espèces concernés	<ul style="list-style-type: none"> <li>- Végétation annuelle des laisses de mer 1210</li> <li>- Falaise avec végétation des côtes atlantiques et baltiques 1230</li> <li>- Dunes mobiles embryonnaires 2110</li> <li>- Dunes mobiles du cordon littoral à <i>Ammophila arenaria</i> 2120</li> <li>- Dunes fixées à végétation herbacée 2130* (habitat prioritaire)</li> </ul>						
Localisation et linéaires engagés	Voir cartes jointes : Linéaires L1 à L5						
Engagements non rémunérés	<ul style="list-style-type: none"> <li>- Aucun terrassement, ni remblai ni autre apport de matériaux exogènes, ni déblai.</li> <li>- Aucun dépôt de matériels, matériaux, déchets (engins, outils, ordures ménagères, déchets verts, algues, déchets de plage, laisses de mer mazoutée...) exceptés, temporairement les résidus de coupes provenant d'opération de gestion du milieu (selon préconisations de l'opérateur local NATURA 2000 après avis du comité scientifique).</li> <li>- Aucune modification des reliefs dunaires (hors opérations de reprofilage programmées en restauration)</li> <li>- Aucune utilisation de produits phytosanitaires, y compris sur les lisières et talus et sous les clôtures.</li> <li>- Aucune destruction du couvert végétal, y compris les lisières, talus, par des travaux culturaux (labours, feux, semis ou autre travail du sol). Certains travaux du sol (étrépage, griffage) sont des mesures de gestion, ils nécessiteront l'avis du comité scientifique.</li> <li>- Aucun semis herbacé artificiel, aucune plantation.</li> <li>- Interdiction de plan d'épandage (même de boues de station d'épuration) ou d'épandage sauvage de fosses septiques.</li> <li>- Aucune circulation d'engins motorisés (motos, 4*4, voitures, quad...) sauf si pour la réalisation des travaux, leur utilisation est indispensable (selon préconisations de l'opérateur local NATURA 2000 après avis du comité scientifique).</li> <li>- Remise en état des lieux après travaux le cas échéant (reprofilage d'ornières...).</li> <li>- Circulation interdite des vélos et chevaux en-dehors des voies et espaces aménagés existants et selon réglementation communale.</li> <li>- Pas de travaux autres que ceux prévus par le contrat sur les secteurs concernés, sans consultation et accord de l'opérateur Natura 2000.</li> <li>- Aucune publicité ni signalétique commerciale sur les massifs dunaires.</li> <li>- Mobilier réversible et intégré au paysage ; respect de la charte graphique du Conservatoire du Littoral sur ses terrains.</li> <li>- Tenue d'un cahier d'intervention sur la durée du contrat consignait linéaires et/ou les surfaces traité(e)s, les dates et les actions réalisées.</li> <li>- Informer et demander l'assistance de l'opérateur Natura 2000 pour chaque difficulté rencontrée et/ou dommageable au bon déroulement du contrat.</li> <li>- Respecter la législation en matière d'environnement, urbanisme et toutes autres dispositions réglementaires s'appliquant sur les secteurs concernés par le contrat.</li> <li>- Permettre et faciliter l'accès des secteurs contractualisés à l'opérateur Natura 2000 et au personnel en charge de la mise en œuvre et du suivi du programme, lorsqu'ils en feront la demande.</li> </ul>						
Engagements rémunérés	<ul style="list-style-type: none"> <li>- Réorganisation de la circulation piétonne, équestre, cycliste et motorisée en lien avec la préservation de secteurs sensibles : fourniture et pose de fil, piquets, balisage, désensablement des sentiers publics</li> <li>- Enlèvement de ganivelles et autres types de clôtures usagées (matériaux + main d'œuvre)</li> <li>- Fourniture et pose de ganivelles, filets, géotextiles, fascines, fascinage à plat, clôtures</li> <li>- Pose de plots en bois de délimitation des voies de circulation / stationnement</li> <li>- Etudes et frais d'expert (aide à la définition des interventions et suivi)</li> </ul>						
Points de contrôle	<ul style="list-style-type: none"> <li>- Visualisation sur le terrain du respect des bonnes pratiques non rémunérées</li> <li>- Détention du cahier d'intervention complété</li> <li>- Comparaison de l'état initial et post-travaux des surfaces (photographies, orthophotos...)</li> <li>- Réalisation effective par comparaison des engagements du cahier des charges et du plan d'exécution des travaux avec l'état des surfaces travaillées</li> <li>- Vérification de la cohérence des factures ou des pièces de valeur probante équivalente</li> </ul>						
Calendrier prévisionnel des travaux	Type de travaux	2012	2013	2014	2015	2016	Total
	Suppression/ réparation de clôtures usagées (ml)	490 ml	402 ml	539 ml			1431 ml
	Installation de clôtures neuves (ml)	553 ml	1608 ml	479 ml	-	-	2640 ml
	Coût HT par année	5 353,20 €	16 297,20 €	5 838,20 €	-	-	27 488,60 €
Montant prévisionnel des travaux	Type de travaux	Nombre d'intervention	Coût unitaire HT	Coût moyen HT par intervention		Total HT pour 5 ans	Total TTC pour les 5 ans (ou réellement supporté si récupération TVA)
	Suppression/ installation/ réparation de clôtures (€)	3		9 162,87 €		27 488,60 €	27 488,60 €
	Total	3	0,00 €	9 162,87 €		27 488,60 €	27 488,60 €
Total HT sans frais d'expert							27 488,60 €
Frais d'expert							1 200,00 €
% frais d'expert (prise en charge études et frais d'expert plafonnée à 12% du montant de l'action HT)							4,18%
Plan de financement prévisionnel	Etat						14 344,30 €
	Europe						14 344,30 €
	Maître d'ouvrage						0,00 €
	Total						28 688,60 €

## Annexe II – Détails des travaux par secteurs

Longueur en mètre linéaire		Plots			Monofil			Bifil			Trifil			Ganivelles		
Numéro du secteur	Secteur	Nouveau	Réparation	Suppression	Nouveau	Réparation	Suppression	Nouveau	Réparation	Suppression	Nouveau	Réparation	Suppression	Nouveau	Réparation	Suppression
1	Aod ar Groaz	76			272		490				155			50		
2	Ar Barrachoù															
3	Aod Vian an Ti Hard					75								92	10	
4	Aod Ti Hard				20		14									
5	Dibennoù				78		27		110					63		9
6	Porz Olier				73		55									
7	Porz ar bagoù				80	75	128								22	
8	An Ode Wenn													73		6
11	Gwenn Drez	263			58						52			5	65	5
12	Aod Enez Du	21		21	19									110	77	12
13	Aod ar Vougo (nord-est)										128			470	112	3
14	Aod ar Vougo (sud-ouest)	184			61						37			200	47	60
<b>TOTAL</b>		<b>544</b>		<b>21</b>	<b>661</b>	<b>150</b>	<b>714</b>		<b>110</b>		<b>372</b>			<b>1063</b>	<b>333</b>	<b>95</b>

TOTAL			
Nouveau	Réparation	Suppression	TOTAL
553		490	1043
	4		4
92	85		177
20		14	34
141	110	36	287
73		59	132
80	97	128	305
73		6	79
378	65	5	448
150	77	33	260
598	112	3	713
482	47	60	589
<b>2640</b>	<b>597</b>	<b>834</b>	<b>4071</b>

Coût en Euros (HT)		Plots			Monofil			Bifil			Trifil			Ganivelles		
Numéro du secteur	Secteur	Nouveau	Réparation	Suppression	Nouveau	Réparation	Suppression	Nouveau	Réparation	Suppression	Nouveau	Réparation	Suppression	Nouveau	Réparation	Suppression
1	Aod ar Groaz	600,40			2692,80		343,00				1147,00			570,00		
2	Ar Barrachoù															
3	Aod Vian an Ti Hard					150,00								1048,80	20,00	
4	Aod Ti Hard				198,00		9,80									
5	Dibennoù				772,20		18,90		220,00					718,20		6,30
6	Porz Olier				722,70		38,50									
7	Porz ar bagoù				792,00	150,00	89,60								44,00	
8	An Ode Wenn													832,20		4,20
11	Gwenn Drez	2077,70			574,20						384,80			57,00	130,00	3,50
12	Aod Enez Du	165,90		21,00	188,10									1254,00	154,00	8,40
13	Aod ar Vougo (nord-est)										947,20			5358,00	224,00	2,10
14	Aod ar Vougo (sud-ouest)	1453,60			603,90						273,80			2280,00	94,00	42,00
<b>TOTAL</b>		<b>4297,60</b>		<b>21,00</b>	<b>6543,90</b>	<b>300,00</b>	<b>499,80</b>		<b>220,00</b>		<b>2752,80</b>			<b>12118,20</b>	<b>666,00</b>	<b>66,50</b>

TOTAL			
Nouveau	Réparation	Suppression	TOTAL
5010,20		343,00	5353,20
1048,80	170,00		1218,80
198,00		9,80	207,80
1490,40	220,00	25,20	1735,60
722,70		41,30	764,00
792,00	194,00	89,60	1075,60
832,20		4,20	836,40
3093,70	130,00	3,50	3227,20
1608,00	154,00	29,40	1791,40
6305,20	224,00	2,10	6531,30
4611,30	94,00	42,00	4747,30
<b>25712,50</b>	<b>1186,00</b>	<b>590,10</b>	<b>27488,60</b>

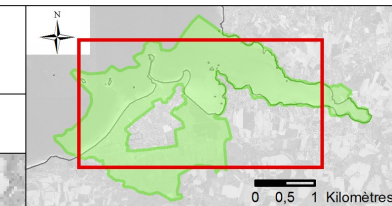
Longueur en mètre linéaire		Plots			Monofil			Bifil			Trifil			Ganivelles		
Secteurs	Plan d'intervention envisagé	Nouveau	Réparation	Suppression	Nouveau	Réparation	Suppression	Nouveau	Réparation	Suppression	Nouveau	Réparation	Suppression	Nouveau	Réparation	Suppression
1	2012-2013	76			272		490				155			50		
3 à 8	2014				251	150	224		110					228	32	15
11 à 14	2013	468		21	138						217			785	301	80
<b>TOTAL</b>		<b>544</b>		<b>21</b>	<b>661</b>	<b>150</b>	<b>714</b>		<b>110</b>		<b>372</b>			<b>1063</b>	<b>333</b>	<b>95</b>

TOTAL			
Nouveau	Réparation	Suppression	TOTAL ml
553		490	1043
479	296	243	1018
1608	301	101	2010
<b>2640</b>	<b>597</b>	<b>834</b>	<b>4071</b>

Coût en Euros (HT)		Plots			Monofil			Bifil			Trifil			Ganivelles		
Secteurs	Plan d'intervention envisagé	Nouveau	Réparation	Suppression	Nouveau	Réparation	Suppression	Nouveau	Réparation	Suppression	Nouveau	Réparation	Suppression	Nouveau	Réparation	Suppression
1	2012-2013	600,40			2692,80		343,00				1147,00			570,00		
3 à 8	2014				2484,90	300,00	156,80		220,00					2599,20	64,00	10,50
11 à 14	2013	3697,20		21,00	1366,20						1605,80			8949,00	602,00	56,00

TOTAL			
Nouveau	Réparation	Suppression	TOTAL HT
5010,20		343,00	5353,20
5084,10	584,00	170,10	5838,20
15618,20	602,00	77,00	16297,20

<i>Études et frais d'expert (répartie sur 3 ans)</i>	n jours	€/jour	Total (€)
Cartographie (0,5 jour/an)		1,5	300
Suvis photos (1 jour)		1	300
Suvis/enregistrement travaux (0,5 jour /an)		1,5	300
<b>TOTAL</b>		<b>4</b>	<b>300</b>
			<b>1200</b>



Linéaires faisant l'objet intervention et leur code dans le formulaire de demande d'aide

0 250 500 Mètres

L1 — (suppression) L2 — (ganivelles) L3 — (monofil) L4 — (trifil) L5 — (plots)

Site Natura 2000 (ZSC)

FR5300043, Guissény

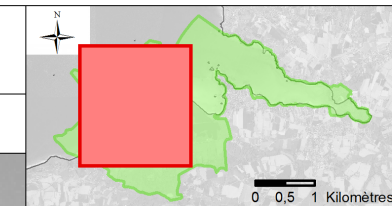


Site Natura 2000 FR5300043 GUISSÉNY, Zone Spéciale de Conservation  
Opérateur local : Mairie de Guissény / Chargé de mission : Nicolas Loncle  
Mise en forme cartographique : Nicolas Loncle - Avril 2012

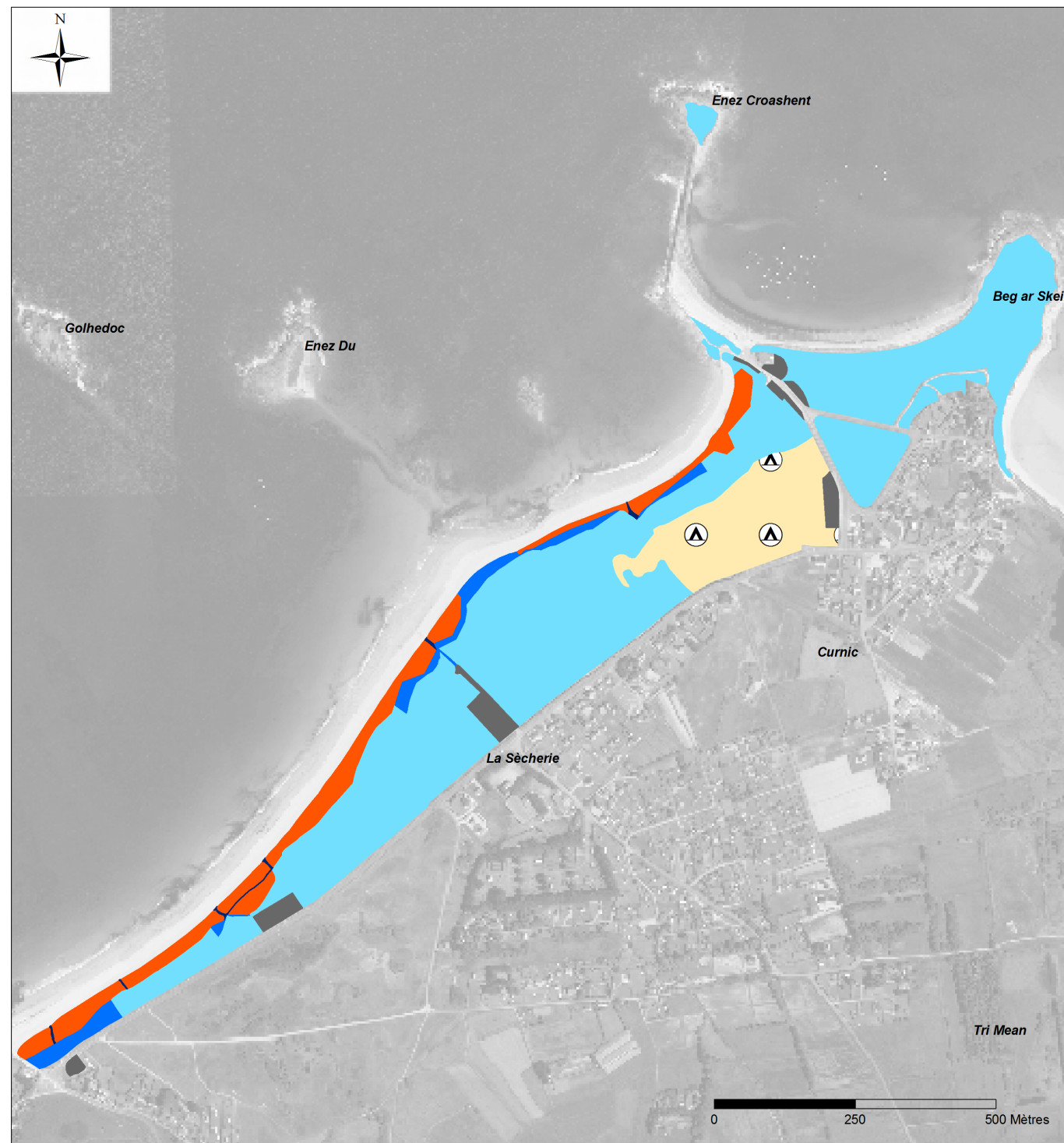
Projet de contrat Natura 2000 - période 2012-2016

Sources cartographiques :  
Aménagements : N. LONCLE (Mairie de Guissény)  
BDOortho (IGN, 2009), DREAL Bretagne

Projet de mise en défens des végétations des dunes et des falaises Situation globale constatée et projetée : Du Vougo à Beg ar Skeiz



Situation actuelle



Situation après mise en place des aménagements



Organisation du cheminement piétons

- Cheminement libre
- Cheminement guidé par linéaire de mise en défens
- Cheminement contraint physiquement par linéaire de mise en défens
- Mise en défens totale : pas d'accès piétons
- Mise en défens totale : pas d'accès piétons mais perméabilité constatée

Organisation du camping

- Camping

Organisation du stationnement automobile

- Parking

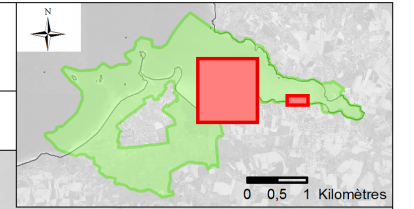
Site Natura 2000 FR5300043 GUISSÉNY, Zone Spéciale de Conservation  
Opérateur local : Mairie de Guissény / Chargé de mission : Nicolas Loncle  
Mise en forme cartographique : Nicolas Loncle - Mars 2012

Projet de contrat Natura 2000 - période 2012-2016

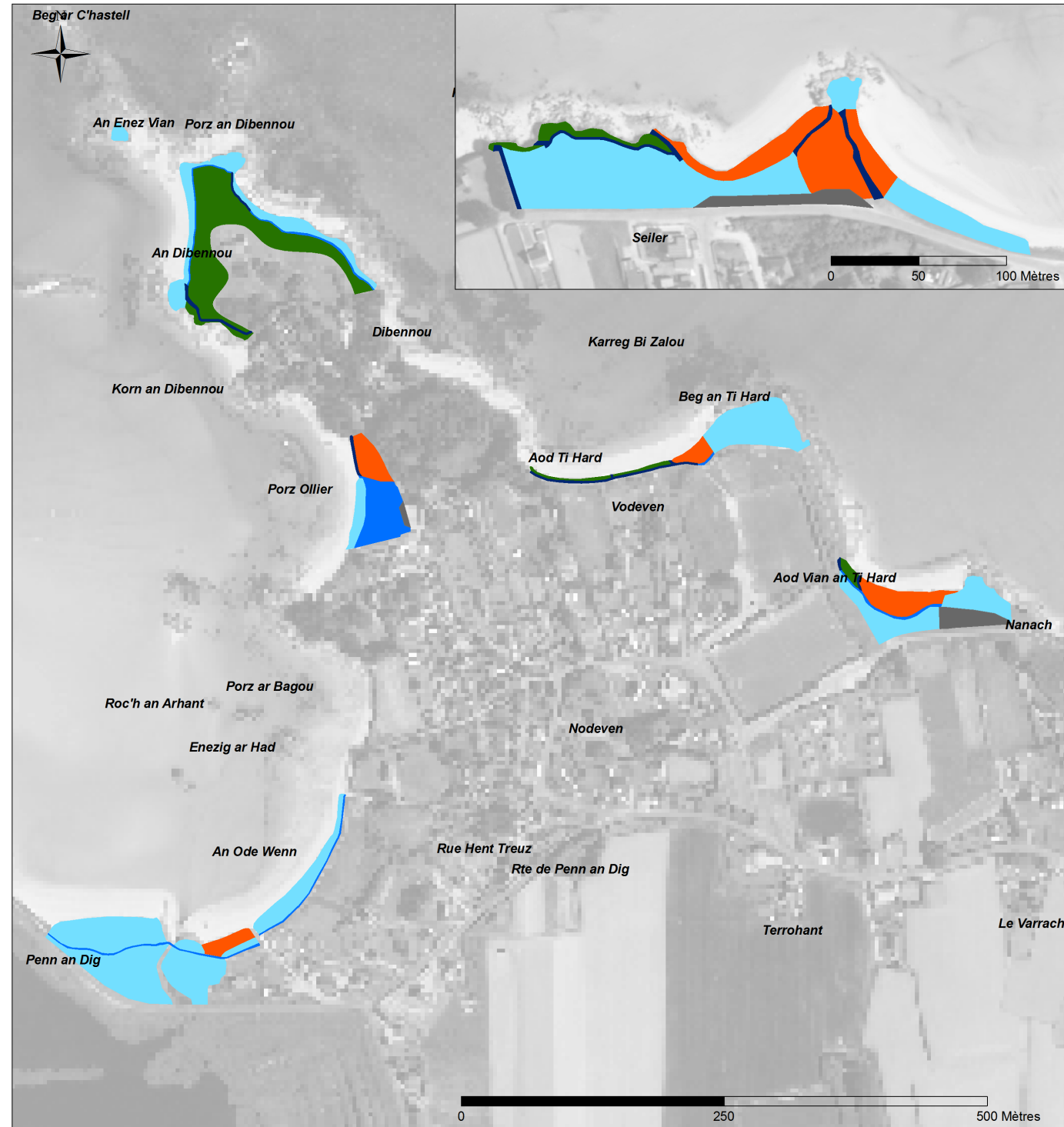
Sources cartographiques :  
Habitats : CBNB (2009) / Aménagements : N. LONCLE (Mairie de Guissény)  
BDOrtho (IGN, 2009), DREAL Bretagne



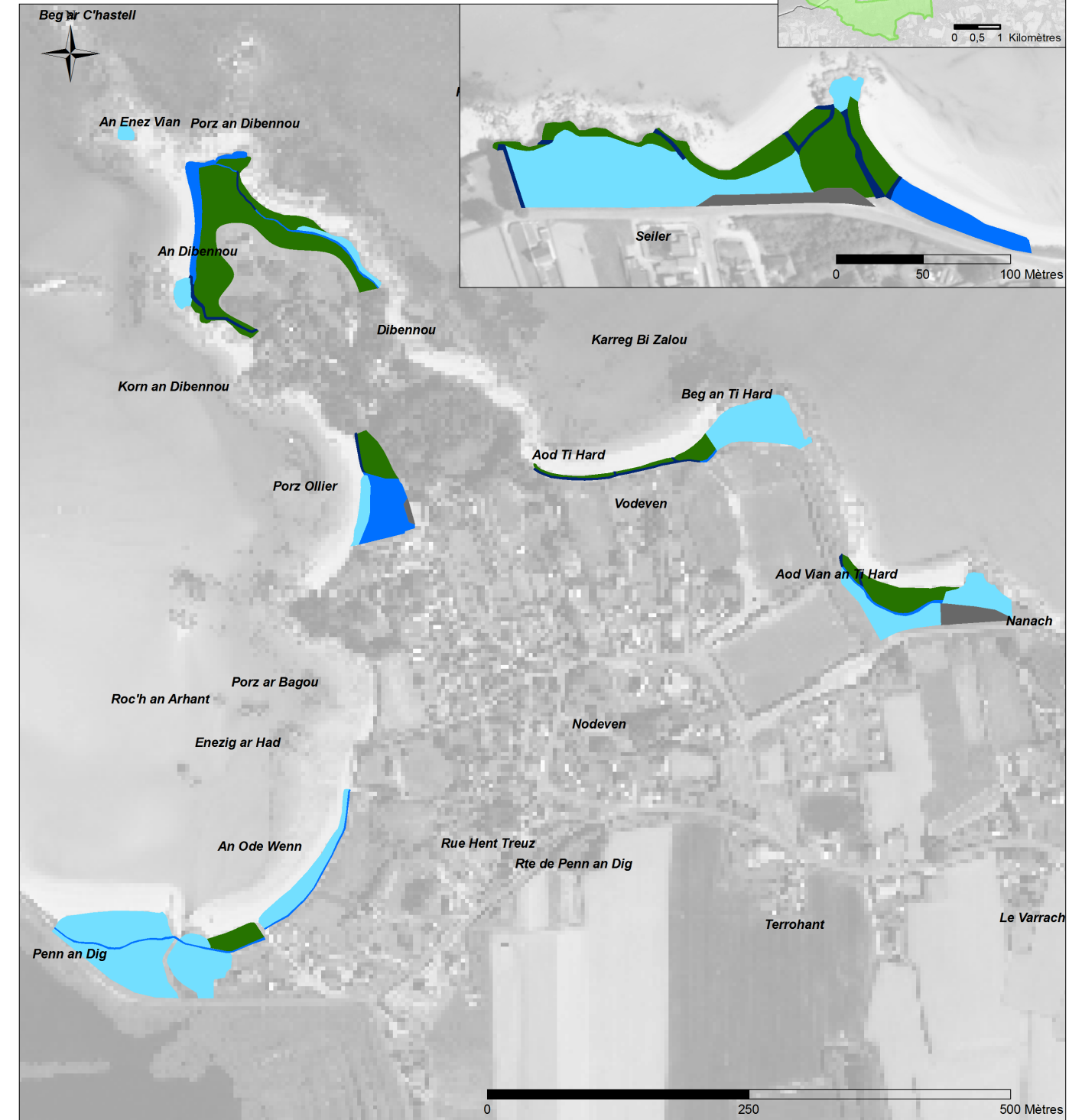
Projet de mise en défens des végétations des dunes et des falaises Situation globale constatée et projetée : D'An Ode Wenn à La Croix



Situation actuelle



Situation après mise en place des aménagements



Organisation du cheminement piétons

- Cheminement libre
- Cheminement guidé par linéaire de mise en défens
- Cheminement contraint physiquement par linéaire de mise en défens
- Mise en défens totale : pas d'accès piétons
- Mise en défens totale : pas d'accès piétons mais perméabilité constatée

Organisation du camping

- Camping

Organisation du stationnement automobile

- Parking

Site Natura 2000 FR5300043 GUISSÉNY, Zone Spéciale de Conservation  
Opérateur local : Mairie de Guissény / Chargé de mission : Nicolas Loncle  
Mise en forme cartographique : Nicolas Loncle - Mars 2012

Projet de contrat Natura 2000 - période 2012-2016

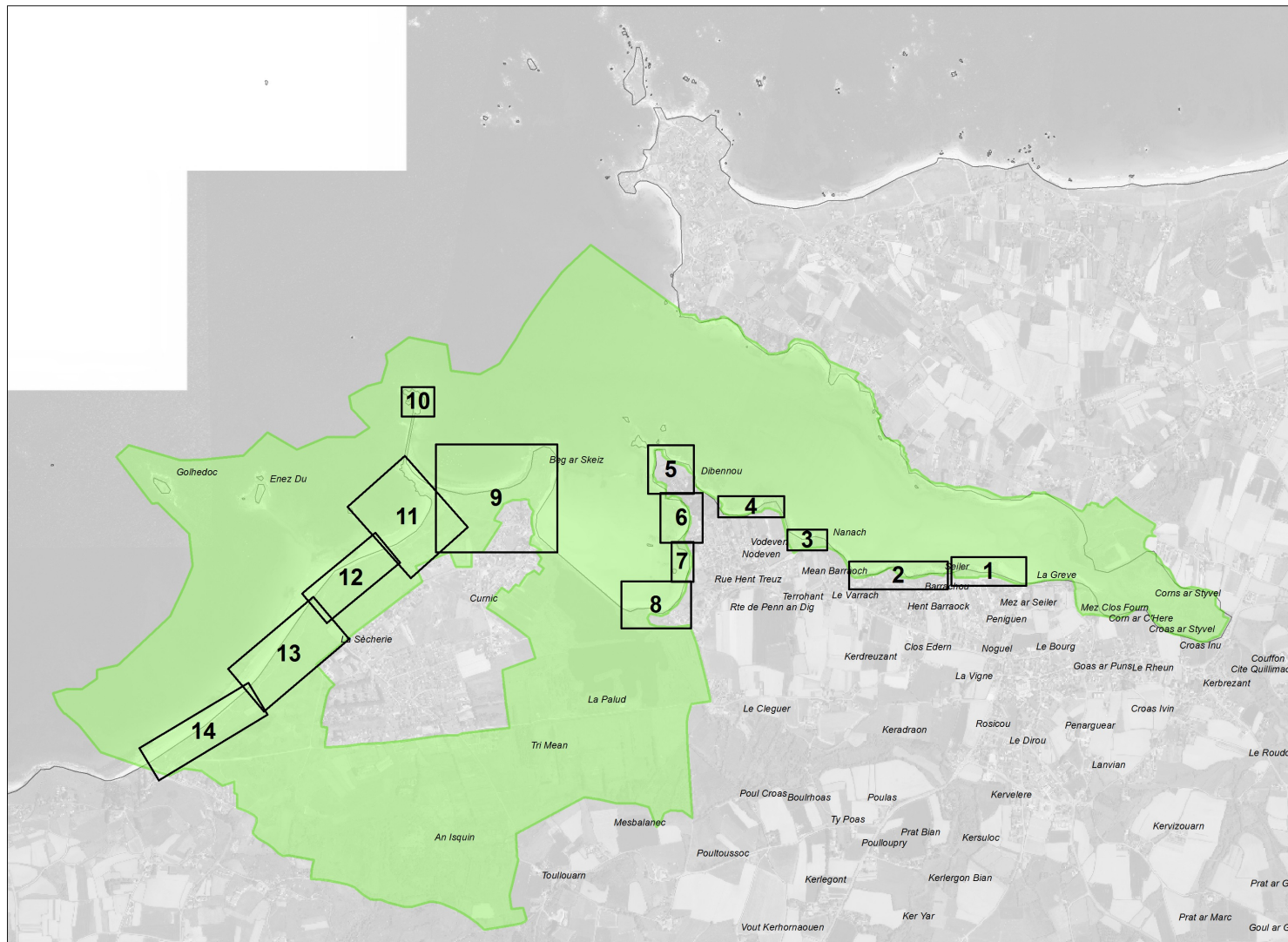
Sources cartographiques : Habitats : CBNB (2009) / Aménagements : N. LONCLE (Mairie de Guissény)  
BDOrtho (IGN, 2009), DREAL Bretagne





## Annexe V - Synthèse cartographique des enjeux patrimoniaux et du projet de contrat par secteur

### Projet de mise en défens des végétations des dunes et des falaises Localisation des secteurs



**Site Natura 2000 (ZSC)**

FR5300043, Guissény

**Secteurs de mise en défens**

Limites de secteur

**Numero, Nom du secteur**

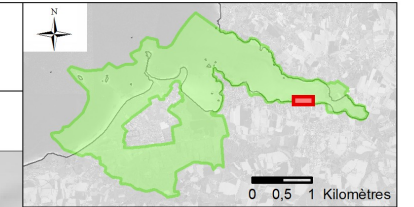
- 1, Aod ar Groaz
- 2, Ar Barrachoù
- 3, Aod Vian an Ti Hard
- 4, Aod an Ti Hard
- 5, An Dibennoù
- 6, Porz Olier
- 7, Porz ar Bagoù
- 8, An Ode Wenn
- 9, Kurnik ha Beg ar Skeiz
- 10, Enez Kroazenn
- 11, Gwenn Drez
- 12, Aod Enez Du
- 13, Aod ar Vougo (Nord-Est)
- 14, Aod ar Vougo (Sud-Ouest)



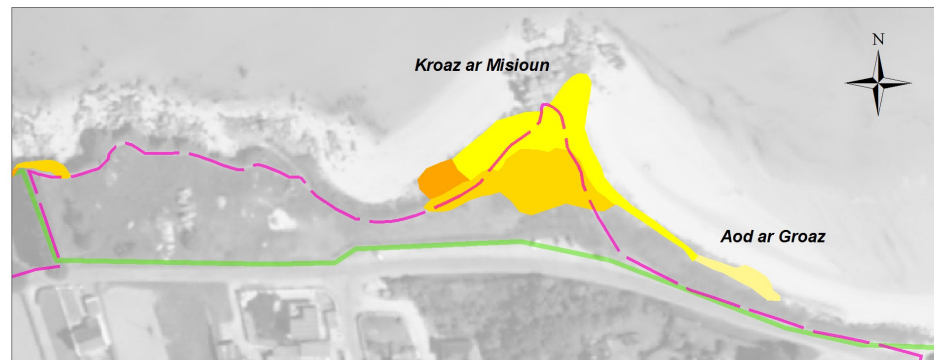
Site Natura 2000 FR5300043 GUISSÉNY, Zone Spéciale de Conservation  
Opérateur local : Mairie de Guissény / Chargé de mission : Nicolas Loncle  
Mise en forme cartographique : Nicolas Loncle - Mars 2012

**Projet de contrat Natura 2000 - période 2012-2016**

Sources cartographiques :  
N. LONCLE (Mairie de Guissény)  
BDOrtho (IGN, 2009), DREAL Bretagne



Habitats naturels



Habitats d'intérêt communautaire (2009)

Végétation des laisses de mer

1210 Végétation annuelle des laisses de mer

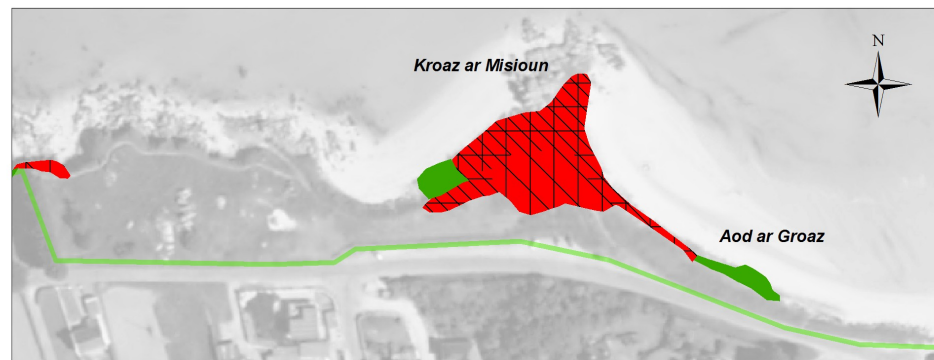
Dunes

2110 Dunes mobiles embryonnaires

2120 Dunes mobiles du cordon littoral à *Ammophila arenaria*

2130\* Dunes fixées à végétation herbacée

\* Habitats d'intérêt communautaire prioritaire



Etat de conservation des habitats (2009)

Bon Moyen Mauvais

Détails des dégradations et de leur intensité

Fréquentation (piétinement)

Moyen Dégradation du couvert végétal par le piétinement parfois jusque la mise à nu  
Fort

Erosion

Moyen Sur le site, érosion marine principalement, pouvant être accentuée par la fréquentation au niveau du front de dune  
Fort

Eutrophisation

Moyen Développement d'espèces rudérales (exemple : *Radis ravenelle*),  
Fort dégradation liée à la fréquentation

Embossaillement

Moyen Dégradation non liée à la fréquentation  
Fort

Autres éléments de légende

Itinéraire de randonnée

GR34

Site Natura 2000

FR5300043, Guissény

Autres aménagements

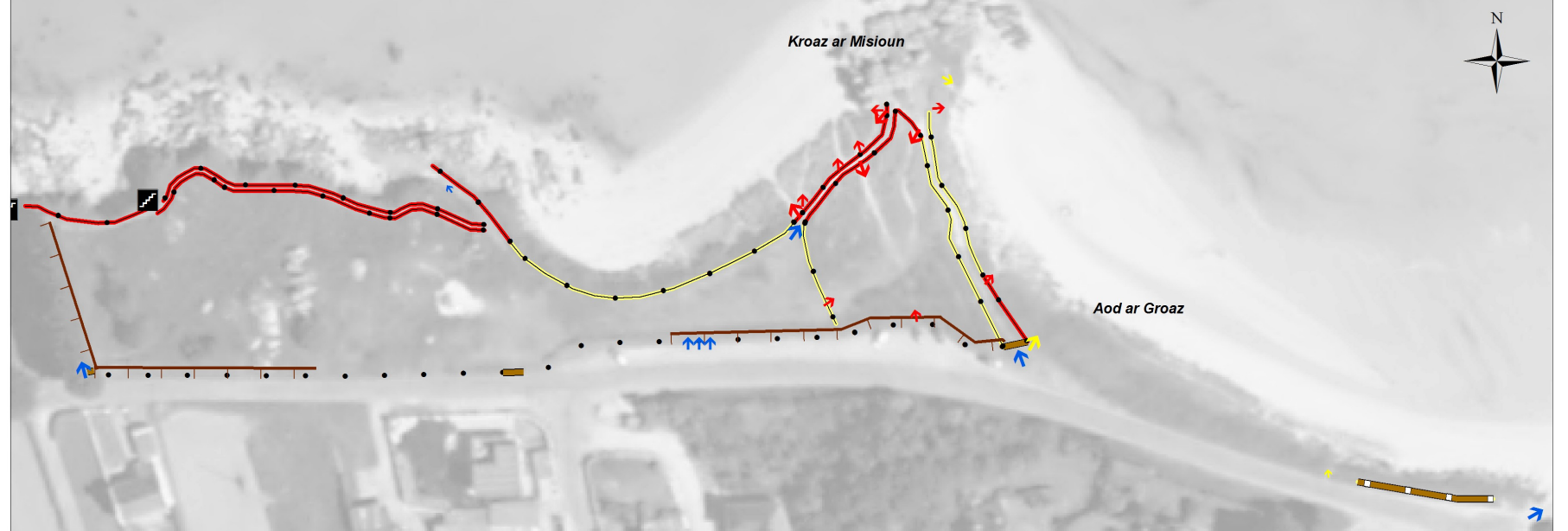
Escalier vers la grève



Site Natura 2000 FR5300043 GUISSÉNY, Zone Spéciale de Conservation  
Opérateur local : Mairie de Guissény / Chargé de mission : Nicolas Loncle  
Mise en forme cartographique : Nicolas Loncle - Mars 2012

Aménagements

Situation actuelle



Linéaires de canalisation (piétons)

Plots et fils

• Plots  
• Monofil  
• Bifil  
• Trifil

Autres

Grillage  
Ganivelles  
Ganivelles + textile

Linéaires de canalisation (automobiles/cycles)

Éléments pérennes

Blocs rocheux  
Talus  
Murets  
Talus muret  
Haie

Barrières

Barrière haute en bois  
Barrière basse en bois

Accès dans les secteurs sensibles

Type

↑ Accès aménagé "officiel" (ou d'usage)  
↑ Accès aménagé "officiel" (ou d'usage) diffus  
↑ Accès possible ou constaté dans secteur en défens  
↑ Accès spontané constaté hors secteurs en défens  
↑ Accès spontané constaté hors sect. en déf.-diffus

Intensité et conséquence de la fréquentation sur la végétation

↑ Faible Sente(s) peu marquée(s) sans sol à nu  
↑ Moyenne Sente(s) marquée(s) avec sol à nu localement  
↑ Forte Sente(s) avec sol nu dominant

Etat général de l'équipement (Situation actuelle)

MOYEN (équipement suffisant pour assurer sa fonction mais nécessitant une réparation voire un remplacement)  
MAUVAIS (équipement ne permettant plus d'assurer sa fonction et nécessitant un remplacement ou une réparation importante)

Projet d'aménagement

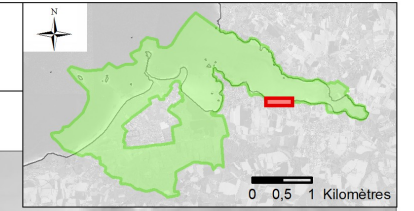
Ajout  
Réparation (poteaux à consolider et/ou fil à retendre)  
Remplacement sans suppression  
Remplacement sans suppression et/ou désensablement  
Suppression et remplacement  
Suppression sans remplacement

Projet d'aménagement

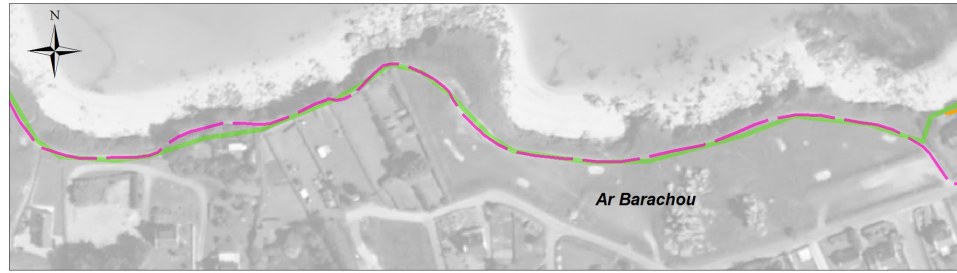
Seuls figurent les linéaires de mise en défens faisant l'objet d'une intervention (suppression, réparation, ou remplacement)

REMARQUE : ce projet sert de guide pour un calcul le plus juste possible des linéaires et des types de clôture nécessaires. Toutefois pour des raisons notamment techniques lors de la mise en place, il est possible que les aménagements finaux varient parfois du projet présenté.





Habitats naturels



Aucun habitat d'intérêt communautaire pour ce secteur



Aucun habitat d'intérêt communautaire pour ce secteur

Aménagements



Linéaires de canalisation (piétons)		Linéaires de canalisation (automobiles/cycles)		Accès dans les secteurs sensibles		Intensité et conséquence de la fréquentation sur la végétation	
<b>Plots et fils</b>	<b>Autres</b>	<b>Éléments pérennes</b>	<b>Barrières</b>	<b>Type</b>			
• • Plots	xxxxxx Grillage	□ Blocs rocheux	■ Barrière haute en bois	↑ Accès aménagé "officiel" (ou d'usage)	↑ Faible	Sente(s) peu marquée(s) sans sol à nu	
— Monofil	<b>Ganivelles</b>	— Talus	■ Barrière basse en bois	↑↑ Accès aménagé "officiel" (ou d'usage) diffus	↑ Moyenne	Sente(s) marquée(s) avec sol à nu localement	
— Bifil	++++ Ganivelles	— Murets		↑ Accès possible ou constaté dans secteur en défens	↑ Forte	Sente(s) avec sol nu dominant	
— Trifil	++++ Ganivelles + textile	— Talus muret		↑↑ Accès spontané constaté hors secteurs en défens			
		— Haie		↑↑↑ Accès spontané constaté hors sect. en déf.-diffus			

Etat général de l'équipement (Situation actuelle)

MOYEN	(équipement suffisant pour assurer sa fonction mais nécessitant une réparation voire un remplacement)
MAUVAIS	(équipement ne permettant plus d'assurer sa fonction et nécessitant un remplacement ou une réparation importante)

Projet d'aménagement

Ajout	Remplacement sans suppression et/ou désenlèvement
Réparation ( poteaux à consolider et/ou fil à retendre)	Suppression et remplacement
Remplacement sans suppression	Suppression sans remplacement

Autres éléments de légende

<b>Itinéraire de randonnée</b>	<b>Autres aménagements</b>
GR34	Escalier vers la grève
<b>Site Natura 2000</b>	
FR5300043, Guissény	

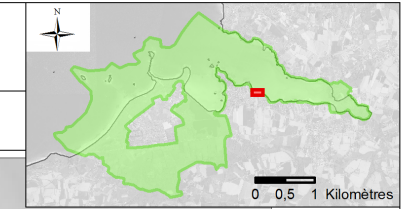
Projet d'aménagement

Seuls figurent les linéaires de mise en défens faisant l'objet d'une intervention (suppression, réparation, ou remplacement)

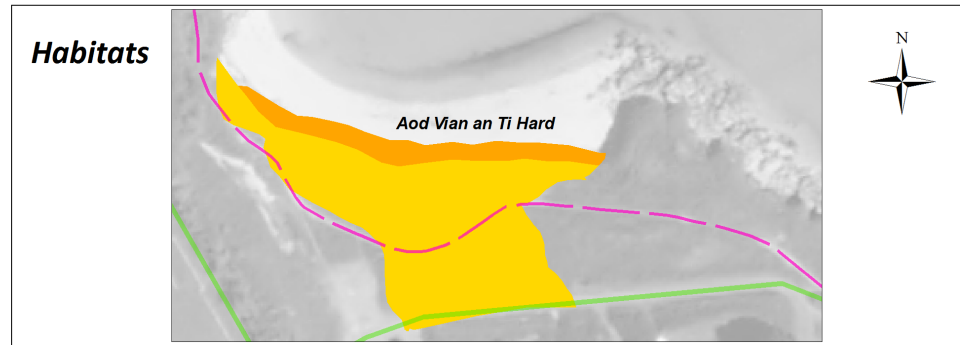


REMARQUE : ce projet sert de guide pour un calcul le plus juste possible des linéaires et des types de clôture nécessaires. Toutefois, pour des raisons notamment techniques lors de la mise en place, il est possible que les aménagements finaux varient parfois du projet présenté.





Habitats naturels



Habitats d'intérêt communautaire (2009)

Végétation des laisses de mer

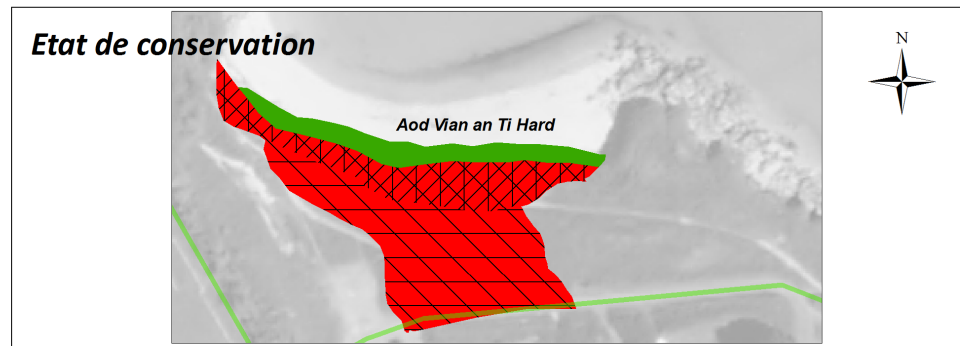
1210 Végétation annuelle des laisses de mer

Dunes

2130\* Dunes fixées à végétation herbacée

\* Habitats d'intérêt communautaire prioritaire

Etat de conservation



Etat de conservation des habitats (2009)

Bon Moyen Mauvais

Détails des dégradations et de leur intensité

Fréquentation (piétinement)

Moyen Dégradation du couvert végétal par le piétinement parfois jusque la mise à nu  
Fort

Erosion

Moyen Sur le site, érosion marine principalement, pouvant être accentuée par la fréquentation au niveau du front de dune  
Fort

Eutrophisation

Moyen Développement d'espèces rudérales (exemple : Radis ravenelle),  
Fort dégradation liée à la fréquentation

Embranchement

Moyen Dégradation non liée à la fréquentation  
Fort

Autres éléments de légende

Itinéraire de randonnée

GR34

Site Natura 2000

FR5300043, Guissény

Autres aménagements

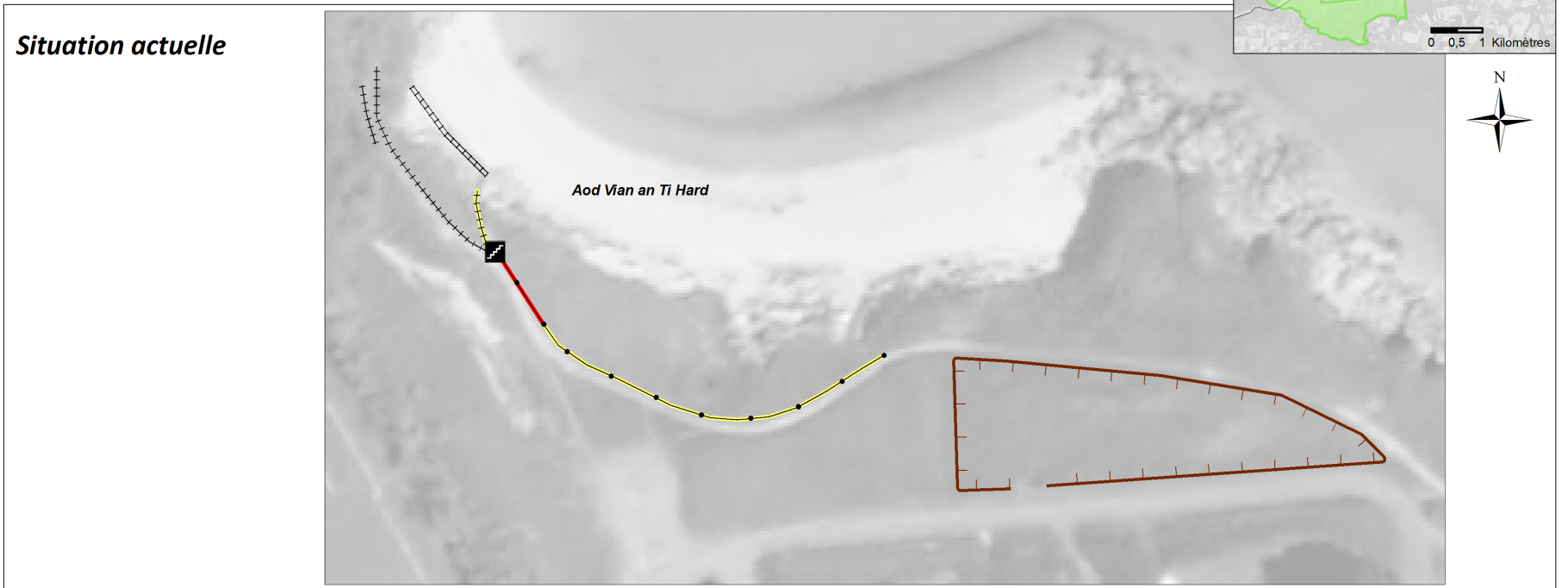
Escalier vers la grève



Site Natura 2000 FR5300043 GUISSÉNY, Zone Spéciale de Conservation  
Opérateur local : Mairie de Guissény / Chargé de mission : Nicolas Loncle  
Mise en forme cartographique : Nicolas Loncle - Mars 2012

Aménagements

Situation actuelle



Linéaires de canalisation (piétons)

Plots et fils

• • Plots

— Monofil

— Bifil

— Trifil

Autres

Grillage

Ganivelles

Ganivelles + textile

Linéaires de canalisation (automobiles/cycles)

Éléments pérennes

Blocs rocheux

Talus

Murets

Talus muret

Haie

Barrières

Barrière haute en bois

Barrière basse en bois

Accès dans les secteurs sensibles

Type

↑ Accès aménagé "officiel" (ou d'usage)

↑ Accès aménagé "officiel" (ou d'usage) diffus

↑ Accès possible ou constaté dans secteur en défens

↑ Accès spontané constaté hors secteurs en défens

↑ Accès spontané constaté hors sect. en déf.-diffus

Intensité et conséquence de la fréquentation sur la végétation

↑ Faible Sente(s) peu marquée(s) sans sol à nu

↑ Moyenne Sente(s) marquée(s) avec sol à nu localement

↑ Forte Sente(s) avec sol nu dominant

Etat général de l'équipement (Situation actuelle)

MOYEN (équipement suffisant pour assurer sa fonction mais nécessitant une réparation voire un remplacement)

MAUVAIS (équipement ne permettant plus d'assurer sa fonction et nécessitant un remplacement ou une réparation importante)

Projet d'aménagement

Ajout

Réparation (poteaux à consolider et/ou fil à retendre)

Remplacement sans suppression

Remplacement sans suppression et/ou désensablement

Suppression et remplacement

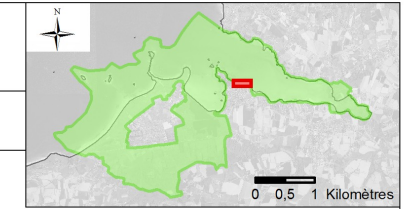
Suppression sans remplacement

Projet d'aménagement

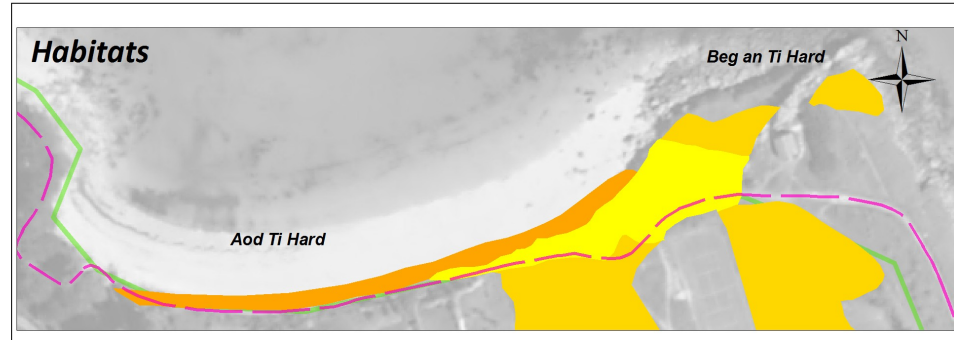
Seuls figurent les linéaires de mise en défens faisant l'objet d'une intervention (suppression, réparation, ou remplacement)

REMARQUE : ce projet sert de guide pour un calcul le plus juste possible des linéaires et des types de clôture nécessaires. Toutefois pour des raisons notamment techniques lors de la mise en place, il est possible que les aménagements finaux varient parfois du projet présenté.





Habitats naturels



Habitats d'intérêt communautaire (2009)

Végétation des laisses de mer

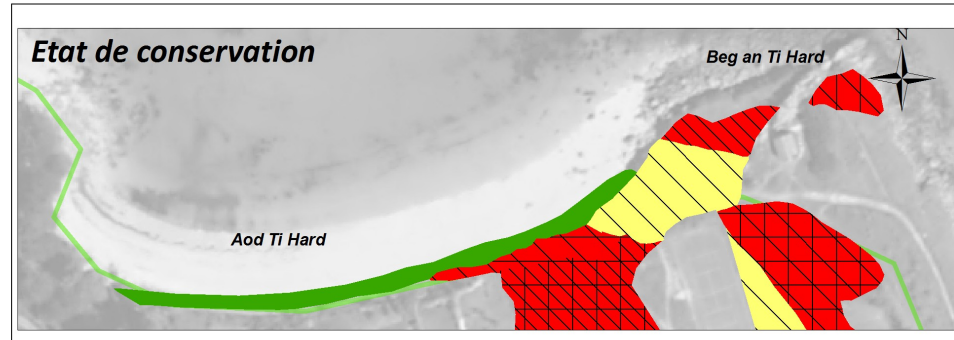
1210 Végétation annuelle des laisses de mer

Dunes

2120 Dunes mobiles du cordon littoral à *Ammophila arenaria*

2130\* Dunes fixées à végétation herbacée

\* Habitats d'intérêt communautaire prioritaire



Etat de conservation des habitats (2009)

Bon Moyen Mauvais

Détails des dégradations et de leur intensité

Fréquentation (piétinement)

Moyen Dégradation du couvert végétal par le piétinement parfois jusque la mise à nu

Fort

Erosion Moyen Sur le site, érosion marine principalement, pouvant être accentuée par la fréquentation au niveau du front de dune

Fort

Eutrophisation

Moyen Développement d'espèces rudérales (exemple : *Radis ravenelle*)

Fort dégradation liée à la fréquentation

Embossaillement Moyen Dégradation non liée à la fréquentation

Fort

Autres éléments de légende

Itinéraire de randonnée GR34

Site Natura 2000 FR5300043, Guissény

Autres aménagements

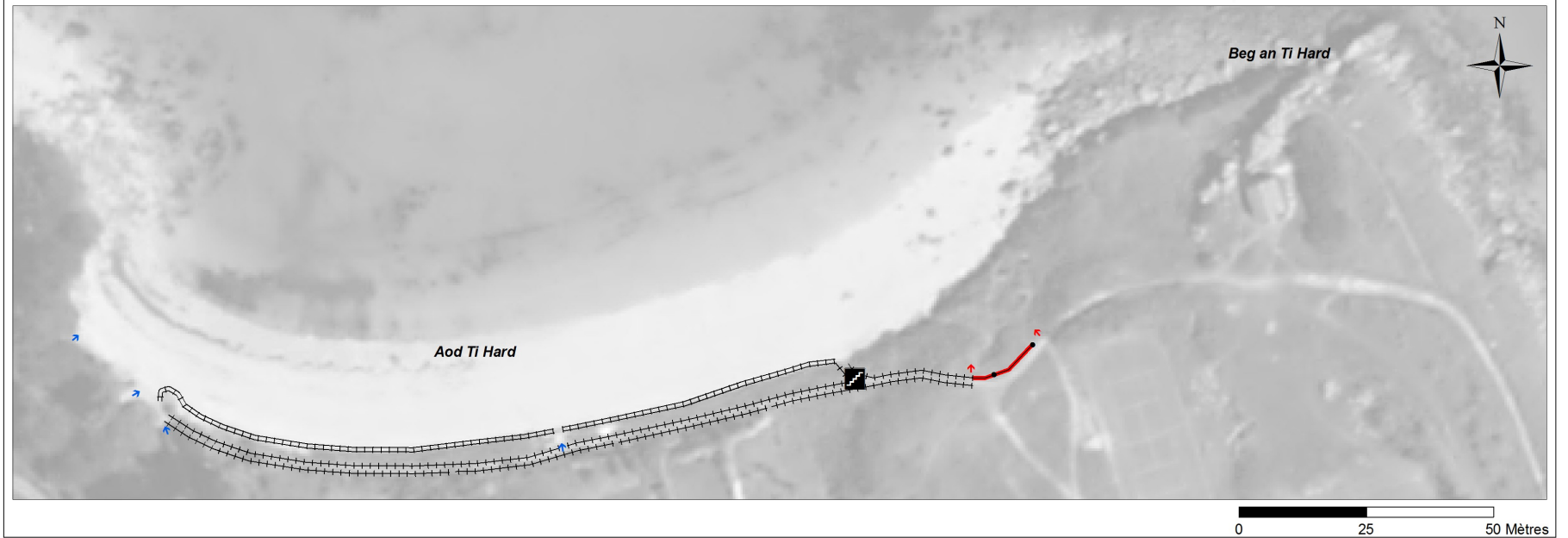
Escalier vers la grève



Site Natura 2000 FR5300043 GUISSÉNY, Zone Spéciale de Conservation  
Opérateur local : Mairie de Guissény / Chargé de mission : Nicolas Loncle  
Mise en forme cartographique : Nicolas Loncle - Mars 2012

Aménagements

Situation actuelle



Linéaires de canalisation (piétons)

Plots et fils

• • Plots  
— Monofil  
— Bifil  
— Trifil

Autres

xxxxxx Grillage  
+++++ Ganivelles  
----- Ganivelles + textile

Linéaires de canalisation (automobiles/cycles)

Éléments pérennes

□ Blocs rocheux  
— Talus  
— Murets  
— Talus muret  
- - - Haie

Barrières

— Barrière haute en bois  
— Barrière basse en bois

Accès dans les secteurs sensibles

Type

↑ Accès aménagé "officiel" (ou d'usage)  
↑ Accès aménagé "officiel" (ou d'usage) diffus  
↑ Accès possible ou constaté dans secteur en défens  
↑ Accès spontané constaté hors secteurs en défens  
↑ Accès spontané constaté hors sect. en déf.-diffus

Intensité et conséquence de la fréquentation sur la végétation

↑ Faible Sente(s) peu marquée(s) sans sol à nu  
↑ Moyenne Sente(s) marquée(s) avec sol à nu localement  
↑ Forte Sente(s) avec sol nu dominant

Etat général de l'équipement (Situation actuelle)

MOYEN (équipement suffisant pour assurer sa fonction mais nécessitant une réparation voire un remplacement)  
MAUVAIS (équipement ne permettant plus d'assurer sa fonction et nécessitant un remplacement ou une réparation importante)

Projet d'aménagement

Ajout  
Réparation (poteaux à consolider et/ou fil à retendre)  
Remplacement sans suppression  
Remplacement sans suppression et/ou désensablement  
Suppression et remplacement  
Suppression sans remplacement

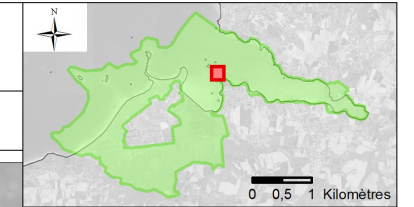
Projet d'aménagement

Seuls figurent les linéaires de mise en défens faisant l'objet d'une intervention (suppression, réparation, ou remplacement)

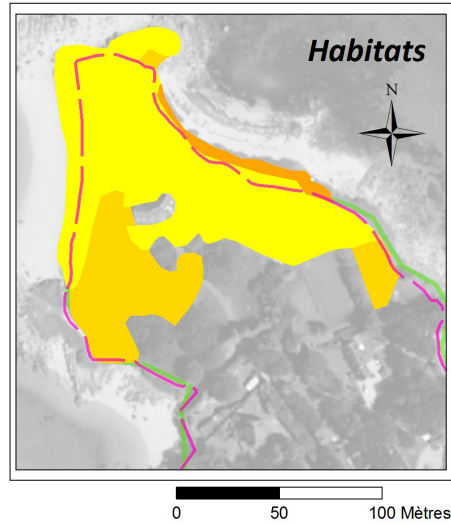


Projet de contrat Natura 2000 - période 2012-2016

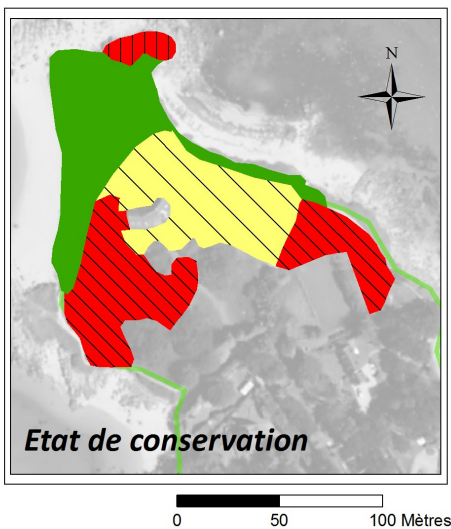
Sources cartographiques : Habitats : CBNB (2009) / Aménagements : N. LONCLE (Mairie de Guissény) BOrtho (IGN, 2009), DREAL Bretagne



Habitats naturels



- Habitats d'intérêt communautaire (2009)**
- Végétation des laisses de mer**
- 1210 Végétation annuelle des laisses de mer
- Dunes**
- 2120 Dunes mobiles du cordon littoral à *Ammophila arenaria*
  - 2130\* Dunes fixées à végétation herbacée
- \* Habitats d'intérêt communautaire prioritaire

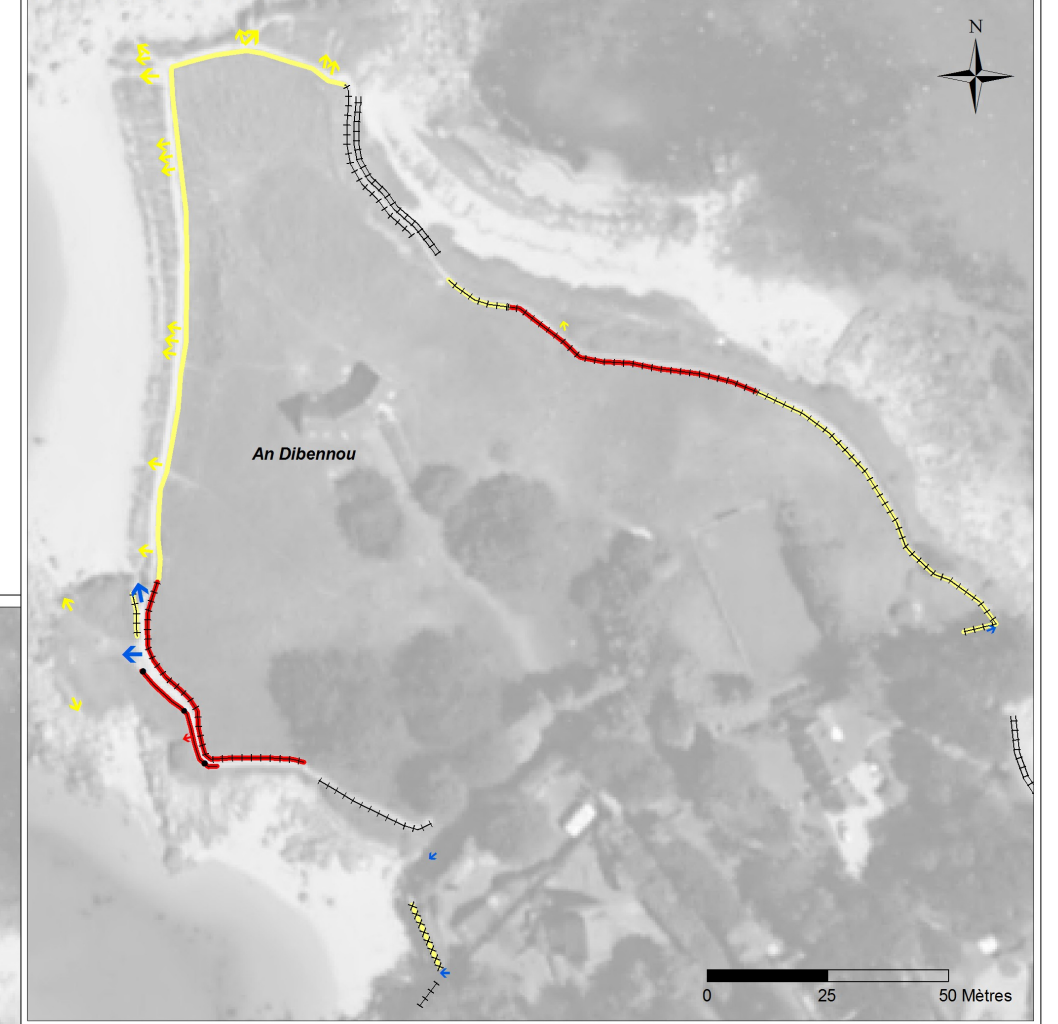


- Etat de conservation des habitats (2009)**
- Bon
  - Moyen
  - Mauvais
- Détails des dégradations et de leur intensité**
- Fréquentation (piétinement)**
- Moyen Dégradation du couvert végétal par le piétinement parfois jusque la mise à nu
  - Fort
- Eutrophisation**
- Moyen Développement d'espèces rudérales (exemple : *Radis ravenelle*), dégradation liée à la fréquentation
  - Fort
- Erosion**
- Moyen Sur le site, érosion marine principalement, pouvant être accentuée par la fréquentation au niveau du front de dune
  - Fort
- Embossaillement**
- Moyen Dégradation non liée à la fréquentation
  - Fort

- Autres éléments de légende**
- Itinéraire de randonnée**
- GR34
- Site Natura 2000**
- FR5300043, Guissény
- Autres aménagements**
- Escalier vers la grève

Aménagements

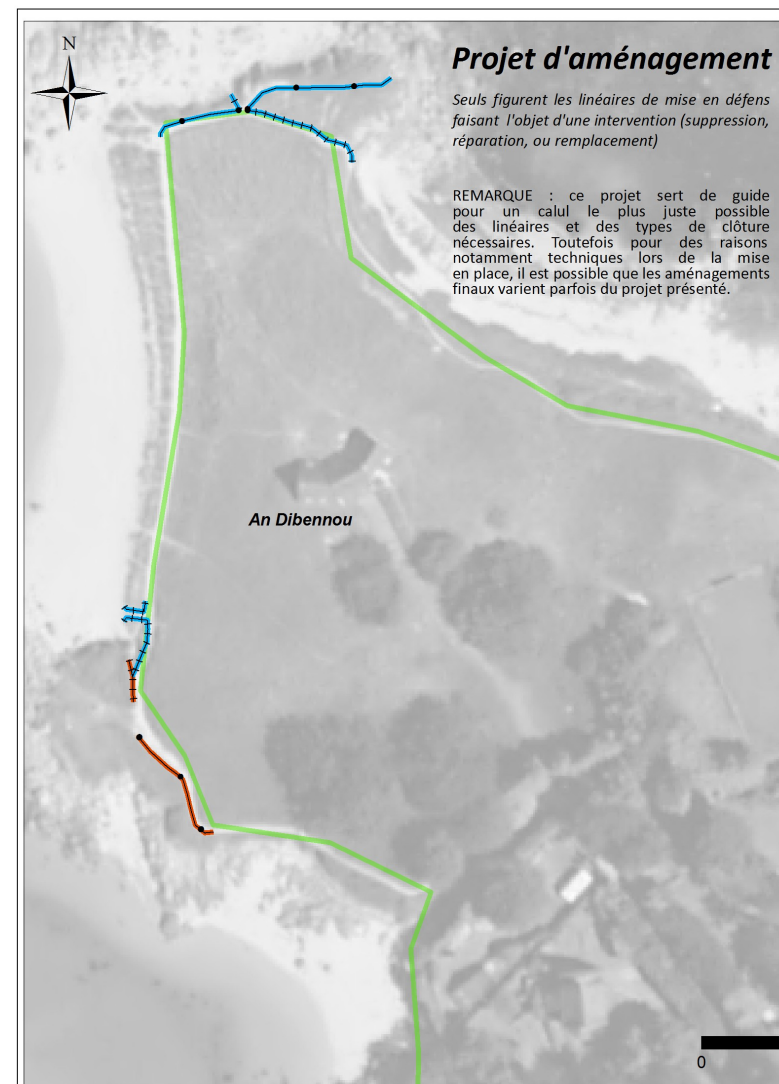
Situation actuelle



- Etat général de l'équipement (Situation actuelle)**
- MOYEN (équipement suffisant pour assurer sa fonction mais nécessitant une réparation voire un remplacement)
  - MAUVAIS (équipement ne permettant plus d'assurer sa fonction et nécessitant un remplacement ou une réparation importante)

- Projet d'aménagement**
- Ajout
  - Réparation ( poteaux à consolider et/ou fil à retendre)
  - Remplacement sans suppression
  - Remplacement sans suppression et/ou désensablement
  - Suppression et remplacement
  - Suppression sans remplacement

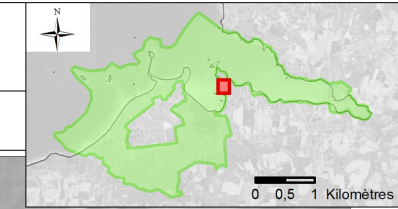
- Linéaires de canalisation (piétons)**
- Plots et fils**
- Plots
  - Monofil
  - Bifil
  - Trifil
- Autres**
- Grillage
  - Ganivelles
  - Ganivelles + textile
- Linéaires de canalisation (automobiles/cycles)**
- Éléments pérennes**
- Blocs rocheux
  - Talus
  - Murets
  - Talus muret
  - Haie
- Barrières**
- Barrière haute en bois
  - Barrière basse en bois
- Accès dans les secteurs sensibles**
- Type**
- Accès aménagé "officiel" (ou d'usage)
  - Accès aménagé "officiel" (ou d'usage) diffus
  - Accès possible ou constaté dans secteur en défens
  - Accès spontané constaté hors secteurs en défens
  - Accès spontané constaté hors sect. en déf.-diffus
- Intensité et conséquence de la fréquentation sur la végétation**
- Faible Sente(s) peu marquée(s) sans sol à nu
  - Moyenne Sente(s) marquée(s) avec sol à nu localement
  - Forte Sente(s) avec sol nu dominant



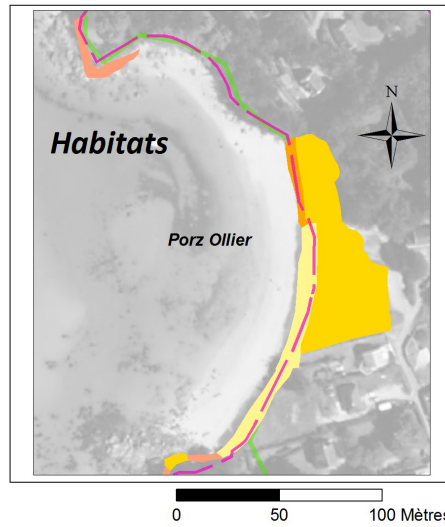
Projet d'aménagement

Seuls figurent les linéaires de mise en défens faisant l'objet d'une intervention (suppression, réparation, ou remplacement)

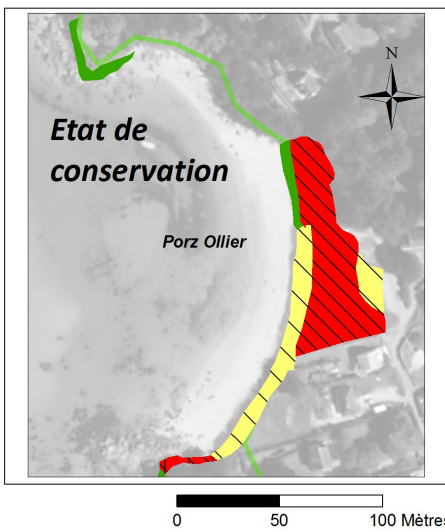
REMARQUE : ce projet sert de guide pour un calcul le plus juste possible des linéaires et des types de clôture nécessaires. Toutefois pour des raisons notamment techniques lors de la mise en place, il est possible que les aménagements finaux varient parfois du projet présenté.



**Habitats naturels**



- Habitats d'intérêt communautaire (2009)**
- Végétation des falaises atlantiques**  
 1230 Falaises avec végétation des côtes atlantiques et baltiques
- Végétation des lisses de mer**  
 1210 Végétation annuelle des lisses de mer
- Habitats d'intérêt communautaire (2009)**
- Dunes**  
 2110 Dunes mobiles embryonnaires  
 2130\* Dunes fixées à végétation herbacée
- \* Habitats d'intérêt communautaire prioritaire



- Etat de conservation des habitats (2009)**  
 Bon Moyen Mauvais
- Détails des dégradations et de leur intensité**
- Fréquentation (piétinement)**  
 | Moyen Dégradation du couvert végétal par le piétinement parfois jusque la mise à nu  
 || Fort
- Eutrophisation**  
 Moyen Développement d'espèces rudérales (exemple : Radis ravenelle), dégradation liée à la fréquentation  
 Fort
- Erosion**  
 / Moyen Sur le site, érosion marine principalement, pouvant être accentuée par la fréquentation au niveau du front de dune  
 // Fort
- Embossaillement**  
 \ Moyen Dégradation non liée à la fréquentation  
 \\ Fort

- Autres éléments de légende**
- Itinéraire de randonnée**  
 GR34
- Site Natura 2000**  
 FR5300043, Guissény
- Autres aménagements**  
 Escalier vers la grève

**Linéaires de canalisation (piétons)**

- Plots et fils**
- Autres**  
 Grillage
- Ganivelles**  
 Ganivelles  
 Ganivelles + textile

**Linéaires de canalisation (automobiles/cycles)**

- Eléments pérennes**  
 Blocs rocheux  
 Talus  
 Murets  
 Talus muret  
 Haie
- Barrières**  
 Barrière haute en bois  
 Barrière basse en bois

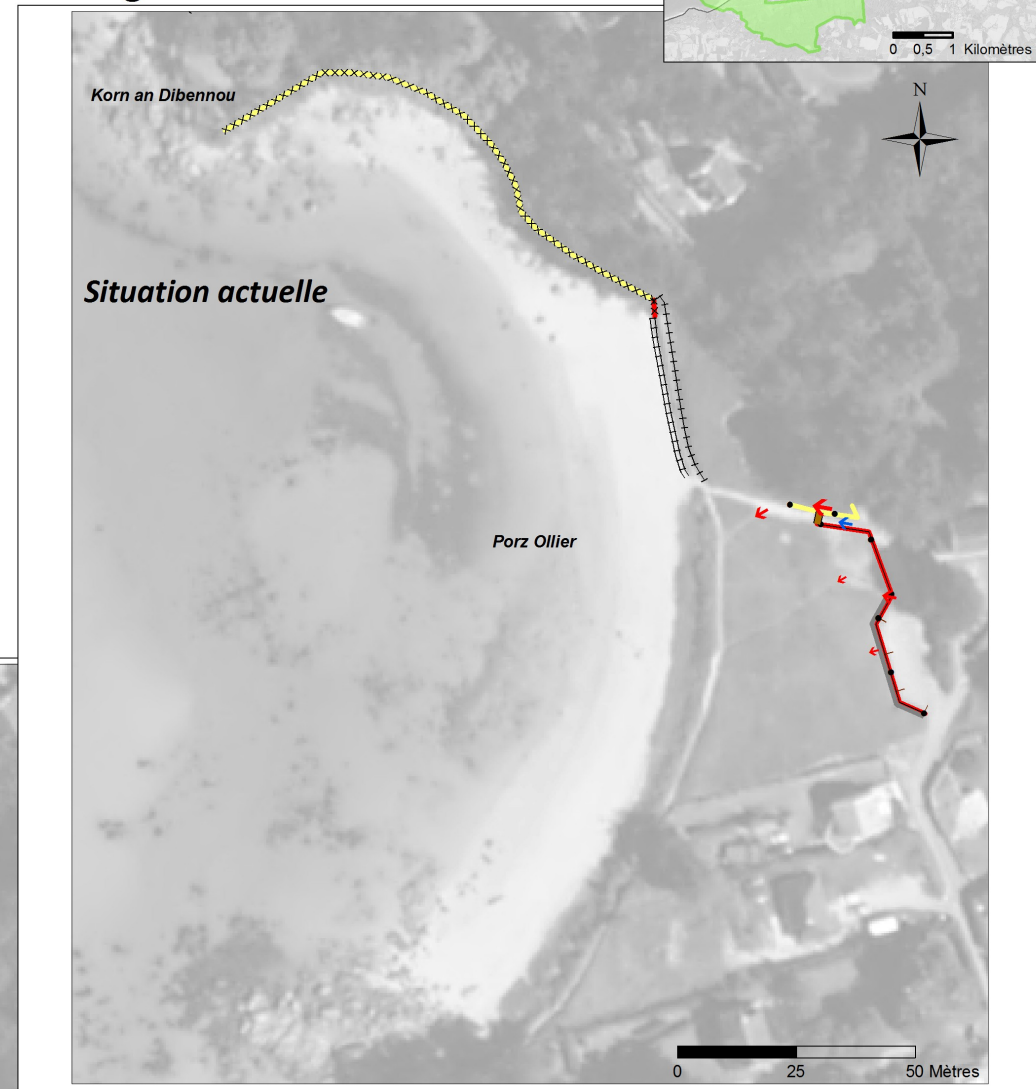
**Accès dans les secteurs sensibles**

- Type**  
 Accès aménagé "officiel" (ou d'usage)  
 Accès aménagé "officiel" (ou d'usage) diffus  
 Accès possible ou constaté dans secteur en défens  
 Accès spontané constaté hors secteurs en défens  
 Accès spontané constaté hors sect. en déf.-diffus

**Intensité et conséquence de la fréquentation sur la végétation**

- Faible Sente(s) peu marquée(s) sans sol à nu  
 Moyenne Sente(s) marquée(s) avec sol à nu localement  
 Forte Sente(s) avec sol nu dominant

**Aménagements**



**Projet d'aménagement**

Seuls figurent les linéaires de mise en défens faisant l'objet d'une intervention (suppression, réparation, ou remplacement)

REMARQUE : ce projet sert de guide pour un calcul le plus juste possible des linéaires et des types de clôture nécessaires. Toutefois pour des raisons notamment techniques lors de la mise en place, il est possible que les aménagements finaux varient parfois du projet présenté.

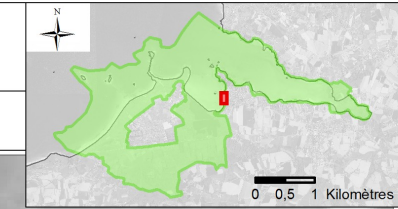
**Etat général de l'équipement (Situation actuelle)**

- MOYEN (équipement suffisant pour assurer sa fonction mais nécessitant une réparation voire un remplacement)  
 MAUVAIS (équipement ne permettant plus d'assurer sa fonction et nécessitant un remplacement ou une réparation importante)

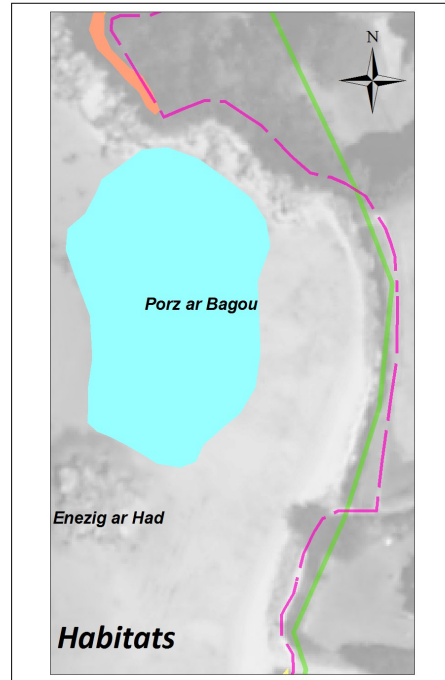
**Projet d'aménagement**

- Ajout  
 Réparation (poteaux à consolider et/ou fil à retendre)  
 Remplacement sans suppression  
 Remplacement sans suppression et/ou désensablement  
 Suppression et remplacement  
 Suppression sans remplacement

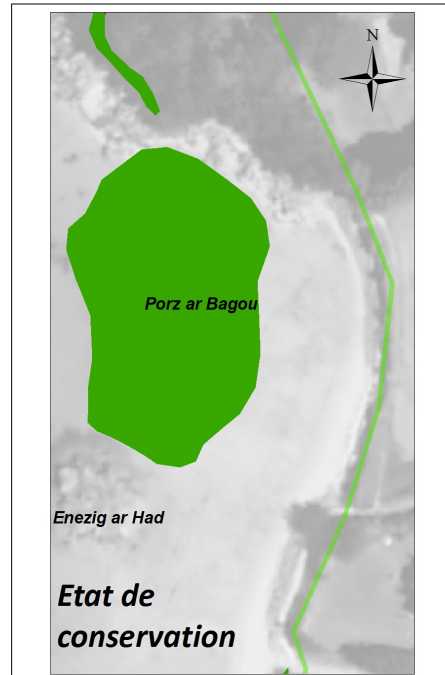
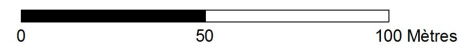




**Habitats naturels**



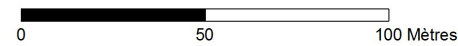
- Habitats d'intérêt communautaire (2009)**
- Végétation des falaises atlantiques**
- 1230 Falaises avec végétation des côtes atlantiques et baltiques
- Prés salés**
- 1310 Végétations annuelles pionnières à Salicornia



- Etat de conservation des habitats (2009)**
- Bon
  - Moyen
  - Mauvais

**Détails des dégradations et de leur intensité**

- Fréquentation (piétinement)**
- Moyen : Dégradation du couvert végétal par le piétinement parfois jusque la mise à nu
  - Fort
- Eutrophisation**
- Moyen : Développement d'espèces rudérales (exemple : Radis ravenelle), dégradation liée à la fréquentation
  - Fort
- Erosion**
- Moyen : Sur le site, érosion marine principalement, pouvant être accentuée par la fréquentation au niveau du front de dune
  - Fort
- Embossaillement**
- Moyen : Dégradation non liée à la fréquentation
  - Fort



**Autres éléments de légende**

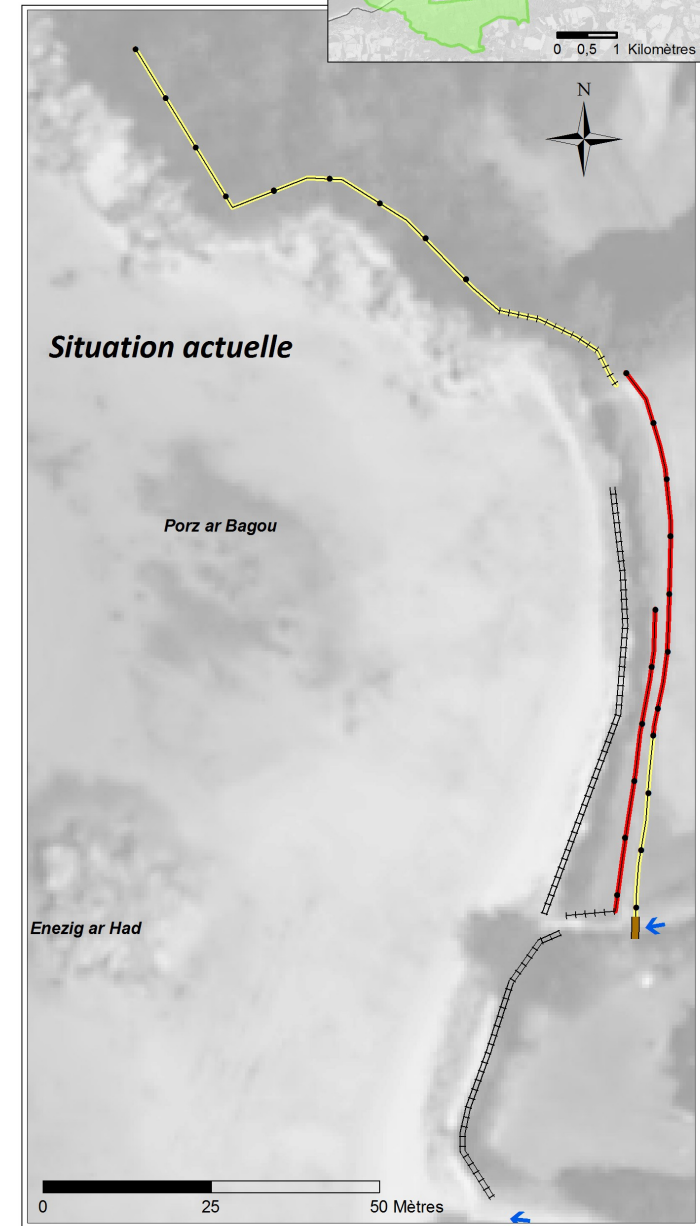
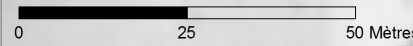
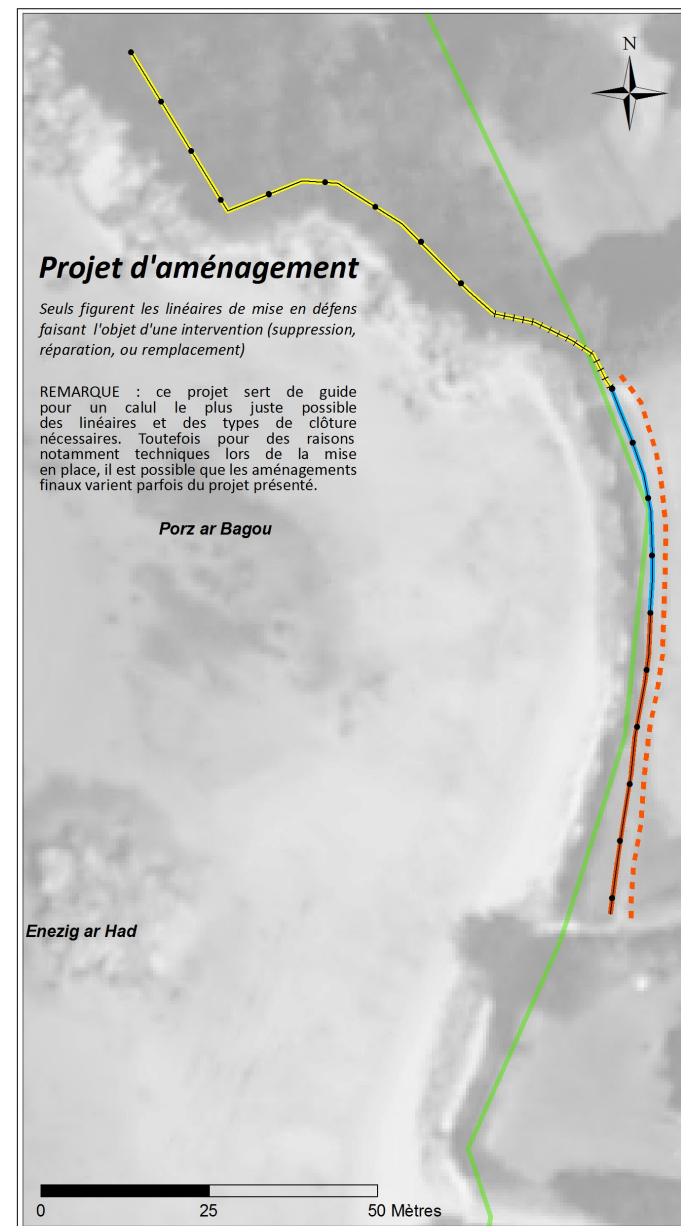
- Itinéraire de randonnée**
- GR34
- Site Natura 2000**
- FR5300043, Guissény
- Autres aménagements**
- Escalier vers la grève

**Aménagements**

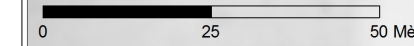
- Linéaires de canalisation (piétons)**
- Plots et fils**
- Plots
  - Monofil
  - Bifil
  - Trifil
- Autres**
- Grillage
  - Ganivelles
  - Ganivelles + textile
- Linéaires de canalisation (automobiles/cycles)**
- Eléments pérennes**
- Blocs rocheux
  - Talus
  - Murets
  - Talus muret
  - Haie
- Barrières**
- Barrière haute en bois
  - Barrière basse en bois

**Accès dans les secteurs sensibles**

- Type**
- ↑ Accès aménagé "officiel" (ou d'usage)
  - ↑↑↑ Accès aménagé "officiel" (ou d'usage) diffus
  - ↑ Accès possible ou constaté dans secteur en défens
  - ↑↑ Accès spontané constaté hors secteurs en défens
  - ↑↑↑ Accès spontané constaté hors sect. en déf.-diffus
- Intensité et conséquence de la fréquentation sur la végétation**
- ↑ Faible : Sente(s) peu marquée(s) sans sol à nu
  - ↑ Moyenne : Sente(s) marquée(s) avec sol à nu localement
  - ↑ Forte : Sente(s) avec sol nu dominant



- Etat général de l'équipement (Situation actuelle)**
- MOYEN : (équipement suffisant pour assurer sa fonction mais nécessitant une réparation voire un remplacement)
  - MAUVAIS : (équipement ne permettant plus d'assurer sa fonction et nécessitant un remplacement ou une réparation importante)

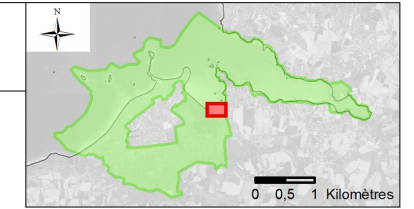


**Projet d'aménagement**

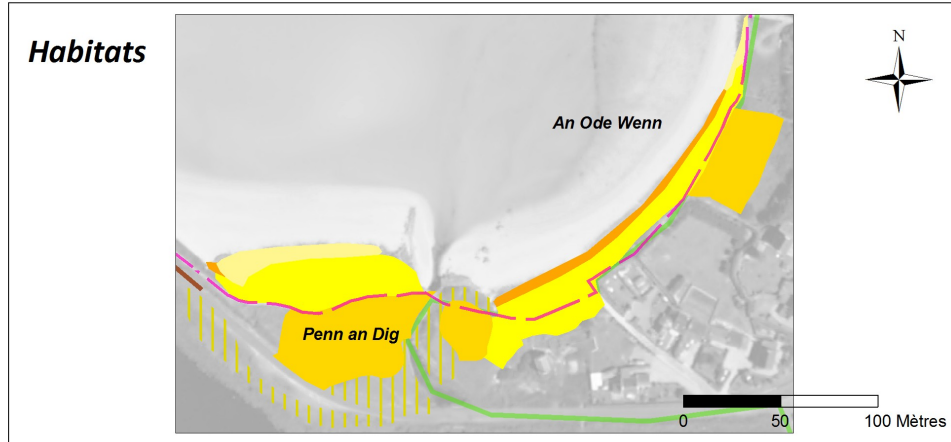
- Ajout
- Réparation (poteaux à consolider et/ou fil à retendre)
- Remplacement sans suppression
- Remplacement sans suppression et/ou désensablement
- Suppression et remplacement
- Suppression sans remplacement







**Habitats naturels**



**Habitats d'intérêt communautaire (2009)**

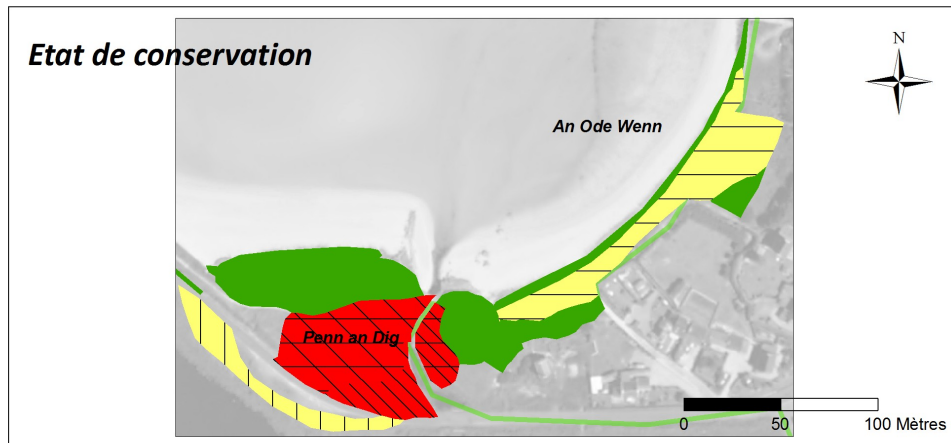
**Végétation des laisses de mer**

- 1210 Végétation annuelle des laisses de mer

**Dunes**

- 2110 Dunes mobiles embryonnaires
- 2120 Dunes mobiles du cordon littoral à *Ammophila arenaria*
- 2130\* Dunes fixées à végétation herbacée
- 2130 habitat potentiel : Dunes fixées à végétation herbacée

\* Habitats d'intérêt communautaire prioritaire



**Etat de conservation des habitats (2009)**

- Bon
- Moyen
- Mauvais

**Détails des dégradations et de leur intensité**

**Fréquentation (piétinement)**

- Moyen : Dégradation du couvert végétal par le piétinement parfois jusque la mise à nu
- Fort

**Erosion**

- Moyen : Sur le site, érosion marine principalement, pouvant être accentuée par la fréquentation au niveau du front de dune
- Fort

**Eutrophisation**

- Moyen : Développement d'espèces rudérales (exemple : *Radix ravenellei*), dégradation liée à la fréquentation
- Fort

**Embossaillement**

- Moyen : Dégradation non liée à la fréquentation
- Fort

**Autres éléments de légende**

**Itinéraire de randonnée**

- GR34

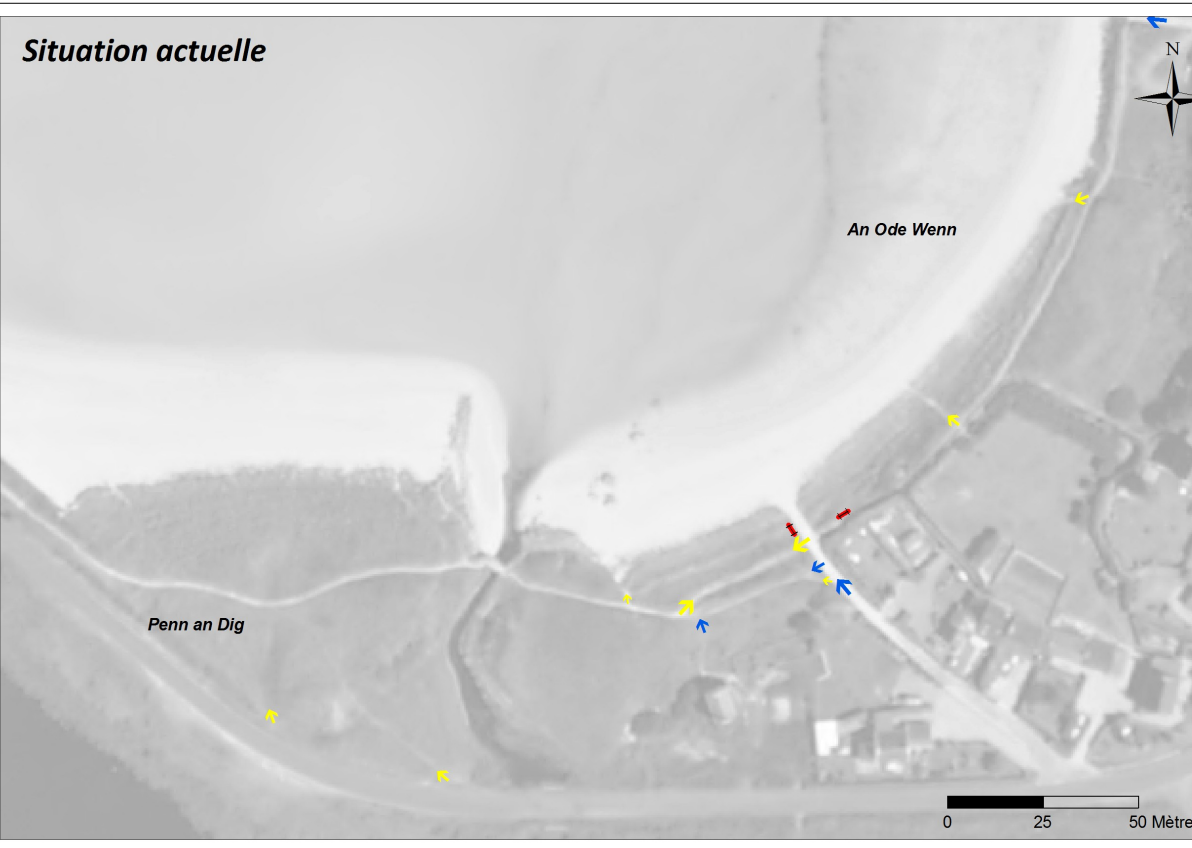
**Site Natura 2000**

- FR5300043, Guissény

**Autres aménagements**

- Escalier vers la grève

**Aménagements**



**Etat général de l'équipement (Situation actuelle)**

- MOYEN : (équipement suffisant pour assurer sa fonction mais nécessitant une réparation voire un remplacement)
- MAUVAIS : (équipement ne permettant plus d'assurer sa fonction et nécessitant un remplacement ou une réparation importante)

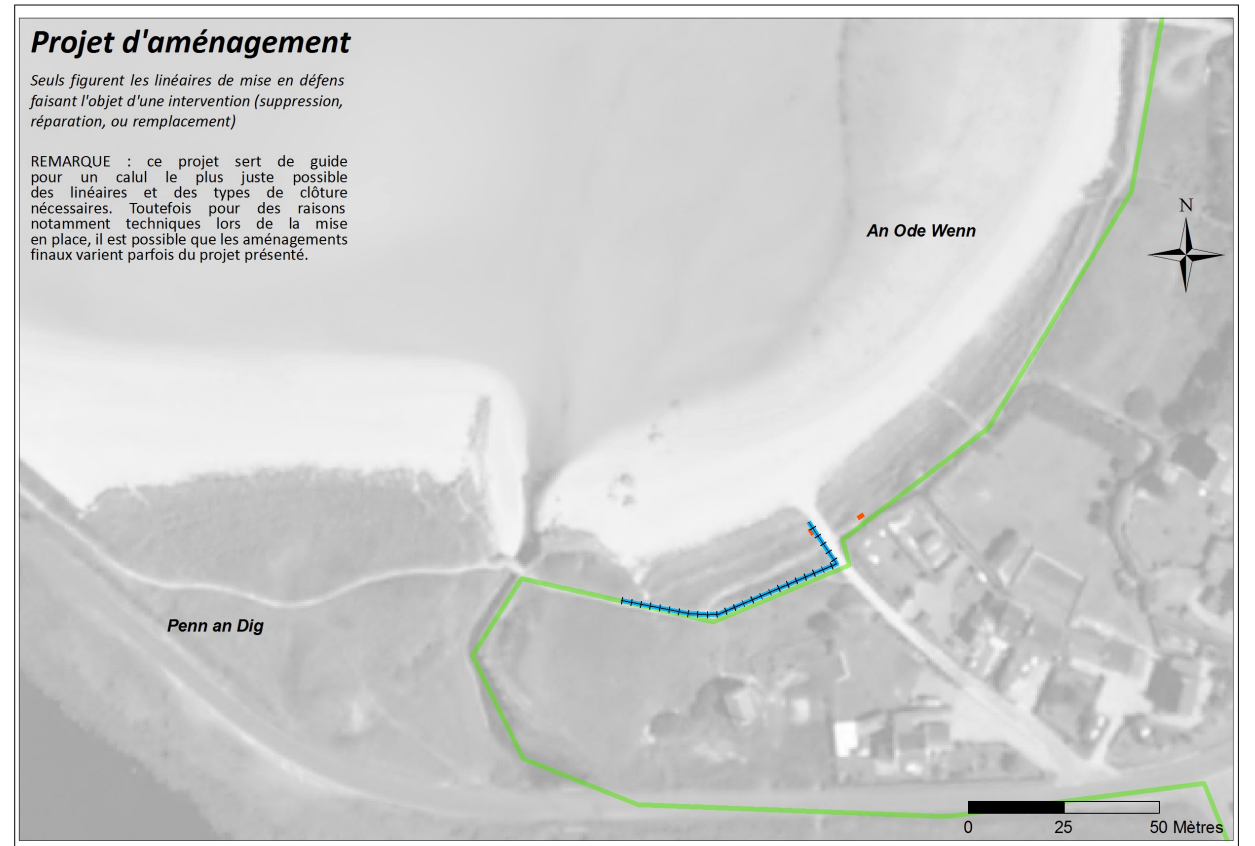
**Projet d'aménagement**

- Ajout
- Réparation (poteaux à consolider et/ou fil à retendre)
- Remplacement sans suppression
- Remplacement sans suppression et/ou désensablement
- Suppression et remplacement
- Suppression sans remplacement

**Projet d'aménagement**

Seuls figurent les linéaires de mise en défens faisant l'objet d'une intervention (suppression, réparation, ou remplacement)

REMARQUE : ce projet sert de guide pour un calcul le plus juste possible des linéaires et des types de clôture nécessaires. Toutefois pour des raisons notamment techniques lors de la mise en place, il est possible que les aménagements finaux varient parfois du projet présenté.



**Linéaires de canalisation (piétons)**

- |                      |                           |
|----------------------|---------------------------|
| <b>Plots et fils</b> | <b>Autres</b>             |
| • Plots              | xxxxxx Grillage           |
| — Monofil            | <b>Ganivelles</b>         |
| == Bifil             | ++++ Ganivelles           |
| ≡ Trifil             | ==== Ganivelles + textile |

**Linéaires de canalisation (automobiles/cycles)**

- |                          |                          |
|--------------------------|--------------------------|
| <b>Éléments pérennes</b> | <b>Barrières</b>         |
| □ Blocs rocheux          | — Barrière haute en bois |
| — Talus                  | — Barrière basse en bois |
| — Murets                 |                          |
| — Talus muret            |                          |
| — Haie                   |                          |

**Accès dans les secteurs sensibles**

**Type**

- ↑ Accès aménagé "officiel" (ou d'usage)
- ↑↑ Accès aménagé "officiel" (ou d'usage) diffus
- ↑↑↑ Accès possible ou constaté dans secteur en défens
- ↑↑↑↑ Accès spontané constaté hors secteurs en défens
- ↑↑↑↑↑ Accès spontané constaté hors sect. en déf.-diffus

**Intensité et conséquence de la fréquentation sur la végétation**

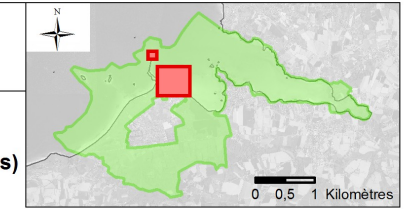
- ↑ Faible : Sente(s) peu marquée(s) sans sol à nu
- ↑↑ Moyenne : Sente(s) marquée(s) avec sol à nu localement
- ↑↑↑ Forte : Sente(s) avec sol nu dominant



Site Natura 2000 FR5300043 GUISSÉNY, Zone Spéciale de Conservation  
Opérateur local : Mairie de Guissény / Chargé de mission : Nicolas Loncle  
Mise en forme cartographique : Nicolas Loncle - Mars 2012

Projet de contrat Natura 2000 - période 2012-2016

Sources cartographiques : Habitats : CBNB (2009) / Aménagements : N. LONCLE (Mairie de Guissény) BDOortho (IGN, 2009), DREAL Bretagne



### Habitats naturels

**Habitats**

**Habitats d'intérêt communautaire (2009)**

**Végétation des falaises atlantiques**

- 1230 Falaises avec végétation des côtes atlantiques et baltiques

**Dunes**

- 2110 Dunes mobiles embryonnaires
- 2120 Dunes mobiles du cordon littoral à *Ammophila arenaria*
- 2130\* Dunes fixées à végétation herbacée
- 2130 habitat potentiel : Dunes fixées à végétation herbacée
- 2110 x 2120 Mosaïque : Dunes mobiles embryonnaires et Dunes mobiles du cordon littoral à *Ammophila arenaria*
- 2120 x 2130 Mosaïque : Dunes mobiles du cordon littoral à *Ammophila arenaria* et dunes fixées à végétation herbacée
- 1210 x 1220 Mosaïque : Végétation annuelle des lasses de mer et végétation vivace des rivages de galets
- 2120 p.p. Mosaïque : Dunes mobiles du cordon littoral à *Ammophila arenaria* et groupements ne relevant pas de la directive habitats
- 2130 x 2130 habitat potentiel Mosaïque : Dunes fixées à végétation herbacée et le même habitat potentiel
- 2130 p.p. Mosaïque : Dunes fixées à végétation herbacée et groupements ne relevant pas de la directive habitats

**Végétation chasmophytiques des pentes rocheuses siliceuses**

- 8220 Végétation chasmophytique des pentes rocheuses, les sous-types silicoles

\* Habitats d'intérêt communautaire prioritaire

### Aménagements

**Situation actuelle**

**Linéaires de canalisation (piétons)**

**Plots et fils**

- Plots
- Monofil
- Bifil
- Trifil

**Autres**

- Grillage
- Ganivelles
- Ganivelles + textile

**Linéaires de canalisation (automobiles/cycles)**

**Éléments pérennes**

- Blocs rocheux
- Talus
- Murets
- Talus muret
- Haie

**Barrières**

- Barrière haute en bois
- Barrière basse en bois

**Accès dans les secteurs sensibles**

**Type**

- Accès aménagé "officiel" (ou d'usage)
- Accès aménagé "officiel" (ou d'usage) diffus
- Accès possible ou constaté dans secteur en défens
- Accès spontané constaté hors secteurs en défens
- Accès spontané constaté hors sect. en déf.-diffus

**Intensité et conséquence de la fréquentation sur la végétation**

- Faible Sente(s) peu marquée(s) sans sol à nu
- Moyenne Sente(s) marquée(s) avec sol à nu localement
- Forte Sente(s) avec sol nu dominant

### Etat de conservation

**Etat de conservation des habitats (2009)**

- Bon
- Moyen
- Mauvais

**Détails des dégradations et de leur intensité**

**Fréquentation (piétinement)**

- Moyen Dégradation du couvert végétal par le piétinement parfois jusque la mise à nu
- Fort

**Eutrophisation**

- Moyen Développement d'espèces rudérales (exemple : *Radis ravenelle*), dégradation liée à la fréquentation et/ou aux lapins pour ce secteur
- Fort

**Erosion**

- Moyen Sur le site, érosion marine principalement, pouvant être accentuée par la fréquentation au niveau du front de dune
- Fort

**Embossaillement**

- Moyen Dégradation non liée à la fréquentation
- Fort

**Etat général de l'équipement (Situation actuelle)**

- MOYEN (équipement suffisant pour assurer sa fonction mais nécessitant une réparation voire un remplacement)
- MAUVAIS (équipement ne permettant plus d'assurer sa fonction et nécessitant un remplacement ou une réparation importante)

### Projet d'aménagement

Seuls figurent les linéaires de mise en défens faisant l'objet d'une intervention (suppression, réparation, ou remplacement)

REMARQUE : ce projet sert de guide pour un calcul le plus juste possible des linéaires et des types de clôture nécessaires. Toutefois pour des raisons notamment techniques lors de la mise en place, il est possible que les aménagements finaux varient parfois du projet présenté.

**Autres éléments de légende**

**Itinéraire de randonnée**

- GR34

**Site Natura 2000**

- FR5300043, Guissény

**Autres aménagements**

- Escalier vers la grève

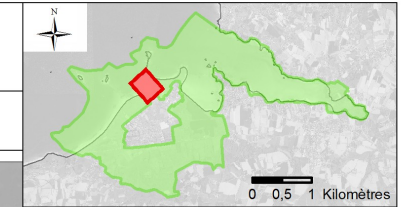
**Projet d'aménagement**

- Ajout
- Réparation (poteaux à consolider et/ou fil à retendre)
- Remplacement sans suppression
- Remplacement sans suppression et/ou désensablement
- Suppression et remplacement
- Suppression sans remplacement

Site Natura 2000 FR5300043 GUISSÉNY, Zone Spéciale de Conservation  
 Opérateur local : Mairie de Guissény / Chargé de mission : Nicolas Loncle  
 Mise en forme cartographique : Nicolas Loncle - Mars 2012

Projet de contrat Natura 2000 - période 2012-2016

Sources cartographiques :  
 Habitats : CBNB (2009) / Aménagements : N. LONCLE (Mairie de Guissény)  
 BDOortho (IGN, 2009), DREAL Bretagne



### Habitats naturels

#### Habitats

##### Habitats d'intérêt communautaire (2009)

###### Végétation des laisses de mer

1210 Végétation annuelle des laisses de mer

###### Végétation des falaises atlantiques

1230 Falaises avec végétation des côtes atlantiques et baltiques

###### Dunes

2110 Dunes mobiles embryonnaires

2120 Dunes mobiles du cordon littoral à *Ammophila arenaria*

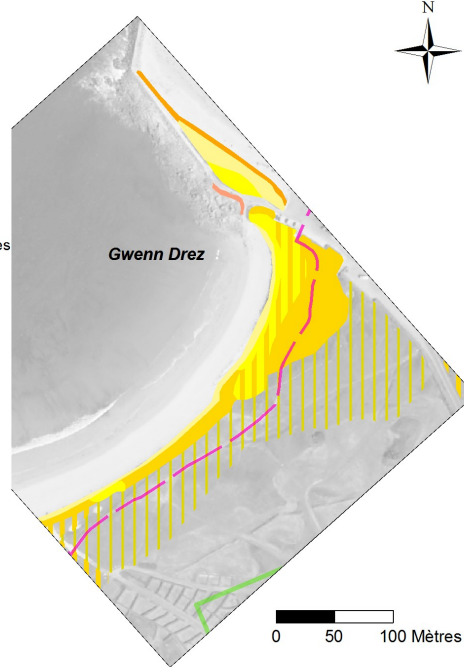
2130\* Dunes fixées à végétation herbacée

2130 habitat potentiel : Dunes fixées à végétation herbacée

2120 x 2130 Mosaïque : Dunes mobiles du cordon littoral à *Ammophila arenaria* et dunes fixées à végétation herbacée

2130 x 2130 habitat potentiel Mosaïque : Dunes fixées à végétation herbacée et le même habitat potentiel

\* Habitats d'intérêt communautaire prioritaire



#### Etat de conservation

##### Etat de conservation des habitats (2009)

Bon Moyen Mauvais

##### Détails des dégradations et de leur intensité

###### Fréquentation (piétinement)

Moyen Dégradation du couvert végétal par le piétinement parfois jusque la mise à nu

Fort

###### Eutrophisation

Moyen Développement d'espèces rudérales (exemple : *Radis ravenelle*), dégradation liée à la fréquentation

Fort

###### Erosion

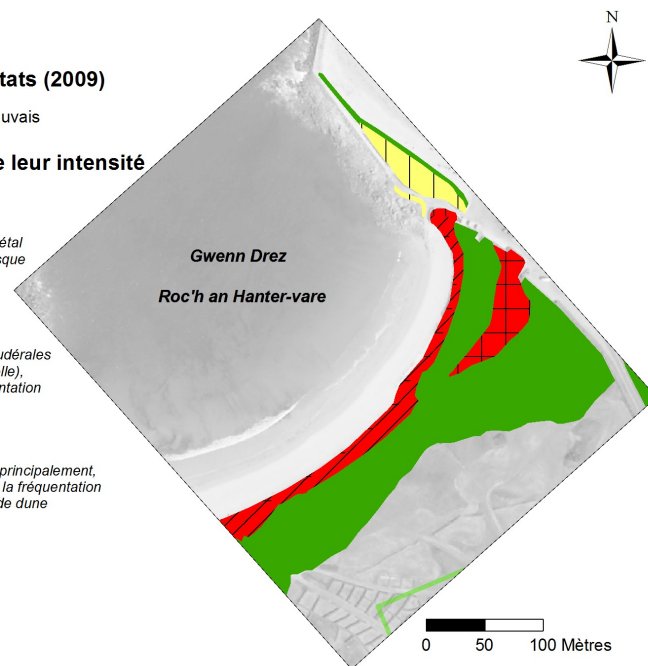
Moyen Sur le site, érosion marine principalement, pouvant être accentuée par la fréquentation au niveau du front de dune

Fort

###### Embossaillement

Moyen Dégradation non liée à la fréquentation

Fort



#### Autres éléments de légende

##### Itinéraire de randonnée

GR34

##### Site Natura 2000

FR5300043, Guissény

##### Autres aménagements

Escalier vers la grève

### Aménagements

#### Linéaires de canalisation (piétons)

##### Plots et fils

Plots xxxxxx Grillage

Monofil

Bifil

Trifil

##### Autres

Grillage

##### Ganivelles

Ganivelles

Ganivelles + textile

#### Accès dans les secteurs sensibles

##### Type

- ↑ Accès aménagé "officiel" (ou d'usage)
- ↑↑↑ Accès aménagé "officiel" (ou d'usage) diffus
- ↑ Accès possible ou constaté dans secteur en défens
- ↑ Accès spontané constaté hors secteurs en défens
- ↑↑↑ Accès spontané constaté hors sect. en déf.-diffus

#### Intensité et conséquence de la fréquentation sur la végétation

- ↑ Faible Sente(s) peu marquée(s) sans sol à nu
- ↑ Moyenne Sente(s) marquée(s) avec sol à nu localement
- ↑ Forte Sente(s) avec sol nu dominant

#### Linéaires de canalisation (automobiles/cycles)

##### Éléments pérennes

Blocs rocheux

Talus

Murets

Talus muret

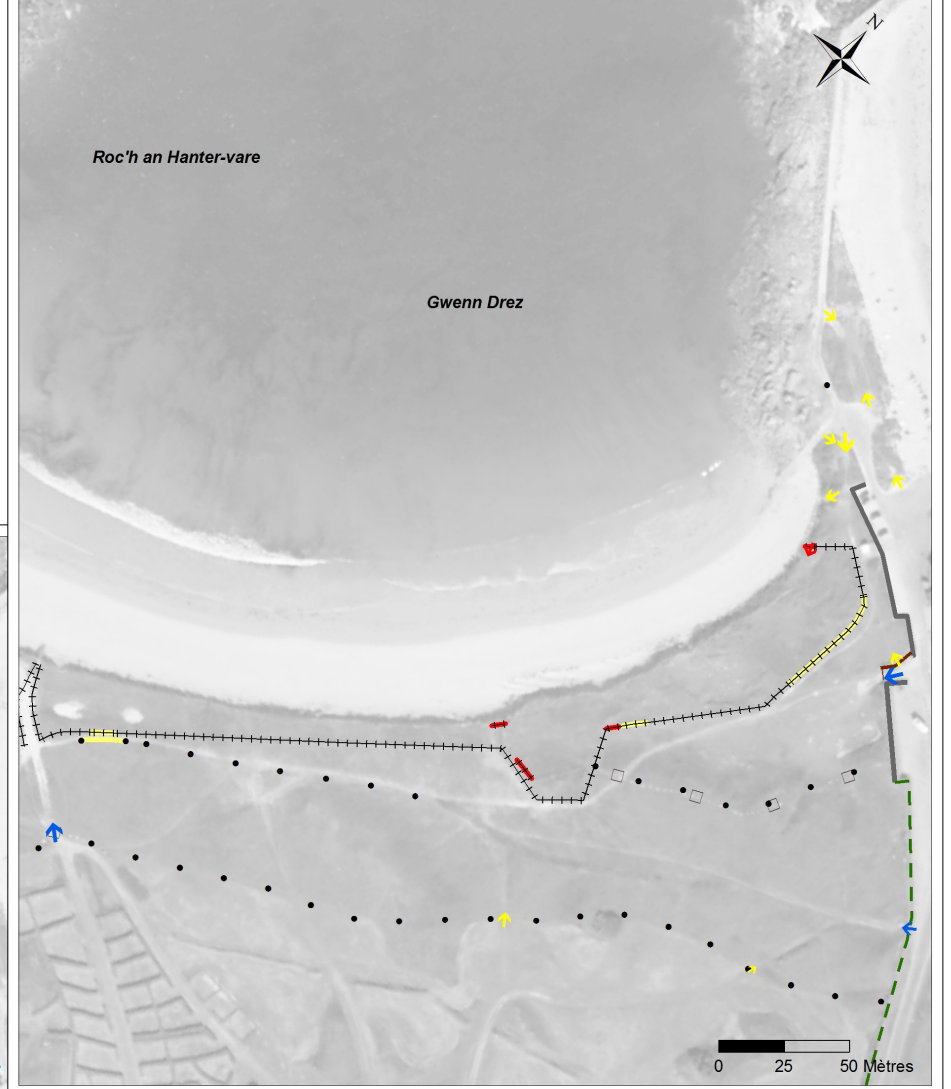
Haie

##### Barrières

Barrière haute en bois

Barrière basse en bois

#### Situation actuelle



#### Projet d'aménagement

Seuls figurent les linéaires de mise en défens faisant l'objet d'une intervention (suppression, réparation, ou remplacement)

#### Roc'h an Hanter-vare

REMARQUE : ce projet sert de guide pour un calcul le plus juste possible des linéaires et des types de clôture nécessaires. Toutefois pour des raisons notamment techniques lors de la mise en place, il est possible que les aménagements finaux varient parfois du projet présenté.



#### Etat général de l'équipement (Situation actuelle)

- MOYEN (équipement suffisant pour assurer sa fonction mais nécessitant une réparation voire un remplacement)
- MAUVAIS (équipement ne permettant plus d'assurer sa fonction et nécessitant un remplacement ou une réparation importante)

#### Projet d'aménagement

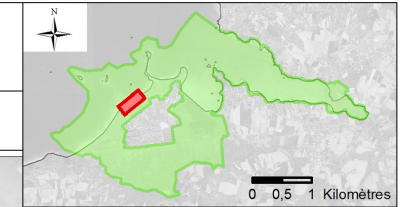
- Ajout
- Réparation (poteaux à consolider et/ou fil à retendre)
- Remplacement sans suppression
- Remplacement sans suppression et/ou désensablement
- Suppression et remplacement
- Suppression sans remplacement



Site Natura 2000 FR5300043 GUISSÉNY, Zone Spéciale de Conservation  
Opérateur local : Mairie de Guissény / Chargé de mission : Nicolas Loncle  
Mise en forme cartographique : Nicolas Loncle - Mars 2012

Projet de contrat Natura 2000 - période 2012-2016

Sources cartographiques : Habitats : CBNB (2009) / Aménagements : N. LONCLE (Mairie de Guissény) BDOortho (IGN, 2009), DREAL Bretagne



### Habitats naturels

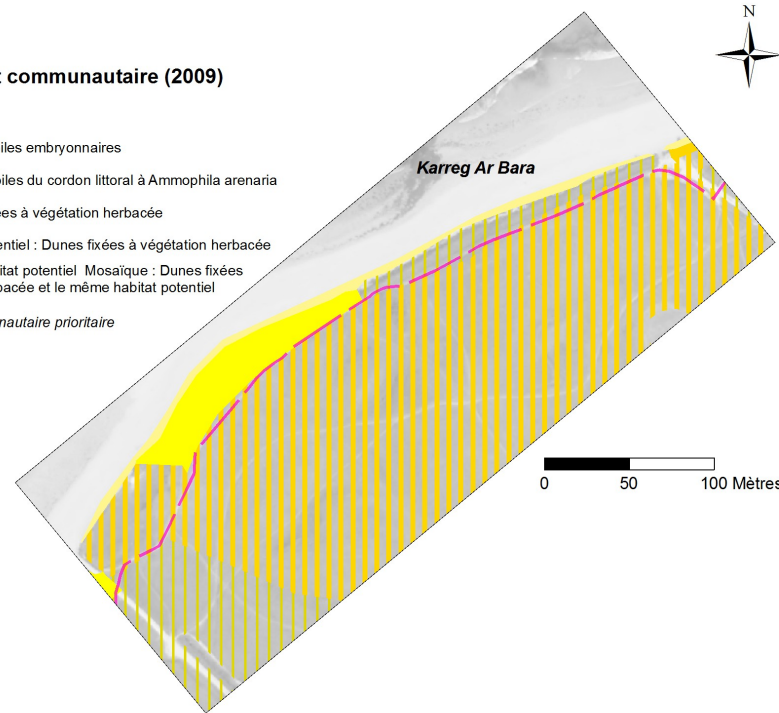
#### Habitats

##### Habitats d'intérêt communautaire (2009)

##### Dunes

- 2110 Dunes mobiles embryonnaires
- 2120 Dunes mobiles du cordon littoral à *Ammophila arenaria*
- 2130\* Dunes fixées à végétation herbacée
- 2130 habitat potentiel : Dunes fixées à végétation herbacée
- 2130 x 2130 habitat potentiel Mosaïque : Dunes fixées à végétation herbacée et le même habitat potentiel

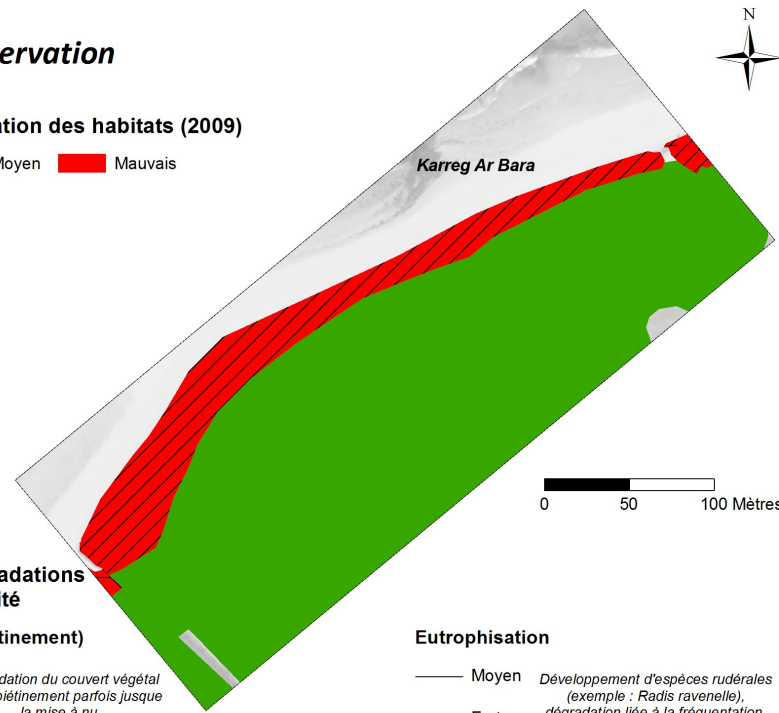
\* Habitats d'intérêt communautaire prioritaire



#### Etat de conservation

##### Etat de conservation des habitats (2009)

- Bon
- Moyen
- Mauvais



#### Détails des dégradations et de leur intensité

##### Fréquentation (piétinement)

- Moyen Dégradation du couvert végétal par le piétinement parfois jusque la mise à nu
- Fort

##### Erosion

- Moyen Sur le site, érosion marine principalement, pouvant être accentuée par la fréquentation au niveau du front de dune
- Fort

##### Eutrophisation

- Moyen Développement d'espèces rudérales (exemple : *Radis ravenelle*), dégradation liée à la fréquentation
- Fort

##### Embossaillement

- Moyen Dégradation non liée à la fréquentation
- Fort

#### Autres éléments de légende

##### Itinéraire de randonnée

GR34

##### Site Natura 2000

FR5300043, Guissény

##### Autres aménagements

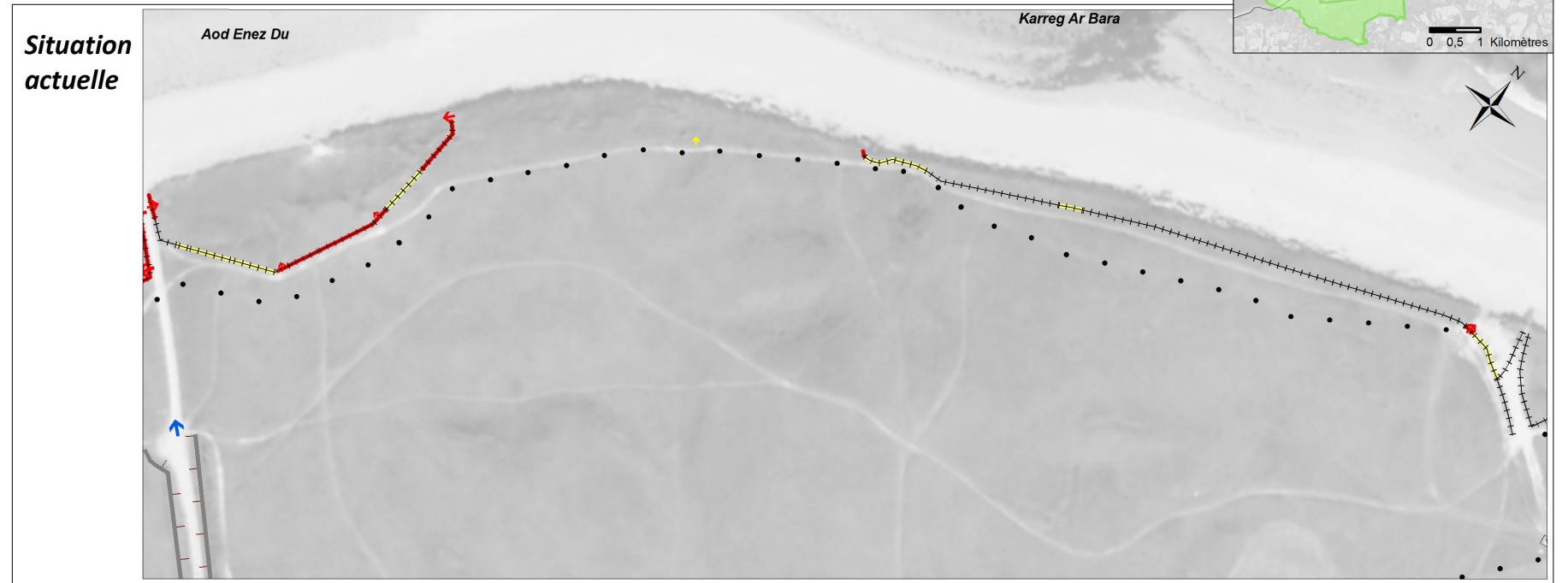
Escalier vers la grève



Site Natura 2000 FR5300043 GUISSÉNY, Zone Spéciale de Conservation  
Opérateur local : Mairie de Guissény / Chargé de mission : Nicolas Loncle  
Mise en forme cartographique : Nicolas Loncle - Mars 2012

### Aménagements

#### Situation actuelle



#### Linéaires de canalisation (piétons)

- Plots
- Monofil
- Bifil
- Trifil

#### Autres

- Grillage
- Ganivelles
- Ganivelles + textile

#### Linéaires de canalisation (automobiles/cycles)

- Blocs rocheux
- Talus
- Murets
- Talus muret
- Haie

#### Barrières

- Barrière haute en bois
- Barrière basse en bois

#### Accès dans les secteurs sensibles

- Accès aménagé "officiel" (ou d'usage)
- Accès aménagé "officiel" (ou d'usage) diffus
- Accès possible ou constaté dans secteur en défens
- Accès spontané constaté hors secteurs en défens
- Accès spontané constaté hors sect. en déf.-diffus

0 25 50 Mètres

#### Intensité et conséquence de la fréquentation sur la végétation

- Faible Sente(s) peu marquée(s) sans sol à nu
- Moyenne Sente(s) marquée(s) avec sol à nu localement
- Forte Sente(s) avec sol nu dominant

#### Etat général de l'équipement (Situation actuelle)

- MOYEN (équipement suffisant pour assurer sa fonction mais nécessitant une réparation voire un remplacement)
- MAUVAIS (équipement ne permettant plus d'assurer sa fonction et nécessitant un remplacement ou une réparation importante)

#### Projet d'aménagement

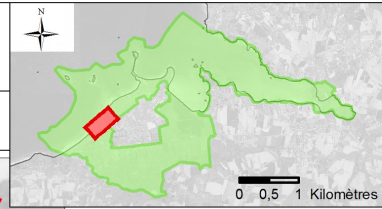
- Ajout
- Réparation (poteaux à consolider et/ou fil à retendre)
- Remplacement sans suppression
- Remplacement sans suppression et/ou désensablement
- Suppression et remplacement
- Suppression sans remplacement

#### Projet d'aménagement

Seuls figurent les linéaires de mise en défens faisant l'objet d'une intervention (suppression, réparation, ou remplacement)



REMARQUE : ce projet sert de guide pour un calul le plus juste possible des linéaires et des types de clôture nécessaires. Toutefois pour des raisons notamment techniques lors de la mise en place, il est possible que les aménagements finaux varient parfois du projet présenté.



### Habitats naturels

#### Habitats

Habitats d'intérêt communautaire (2009)

#### Végétation des laisses de mer

1210 Végétation annuelle des laisses de mer

#### Dunes

2110 Dunes mobiles embryonnaires

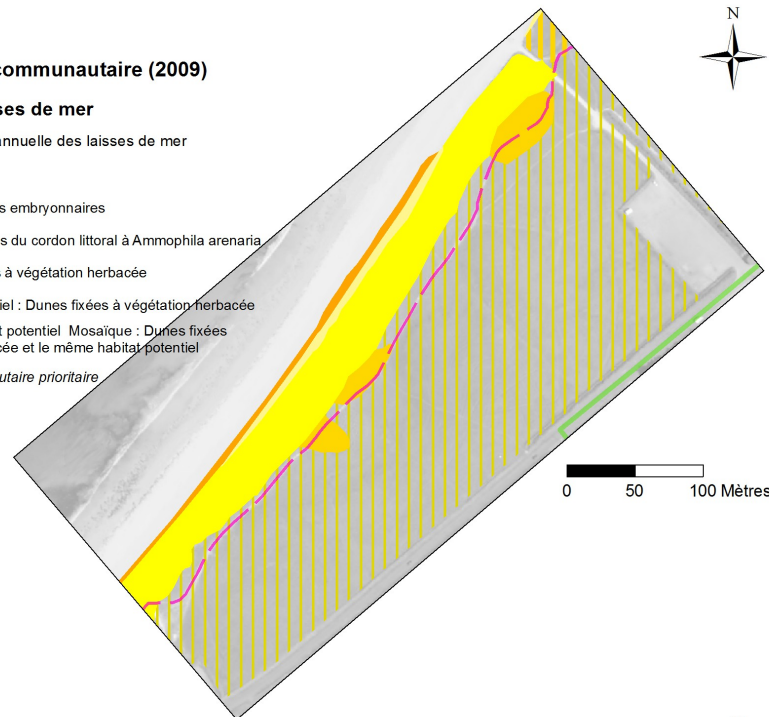
2120 Dunes mobiles du cordon littoral à *Ammophila arenaria*

2130\* Dunes fixées à végétation herbacée

2130 habitat potentiel : Dunes fixées à végétation herbacée

2130 x 2130 habitat potentiel Mosaïque : Dunes fixées à végétation herbacée et le même habitat potentiel

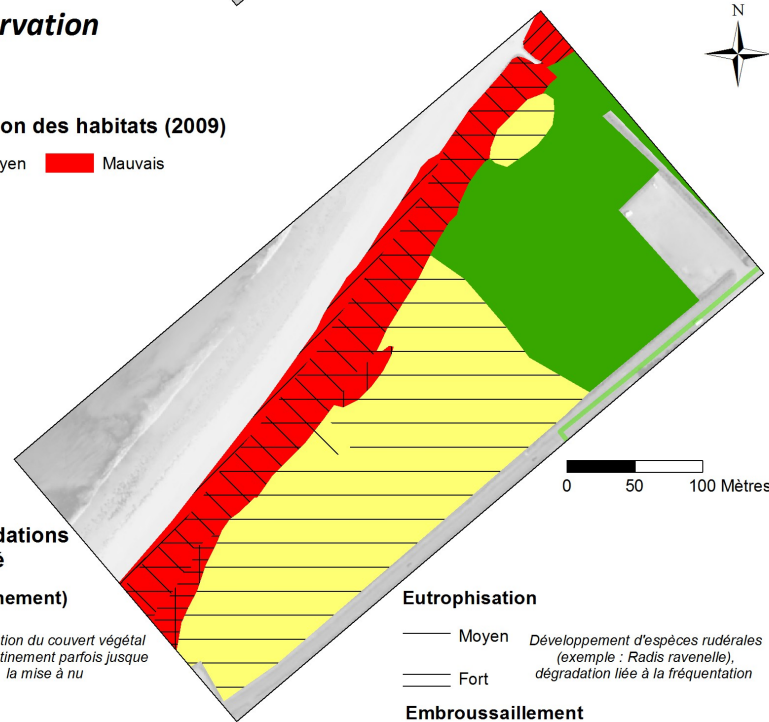
\* Habitats d'intérêt communautaire prioritaire



### Etat de conservation

Etat de conservation des habitats (2009)

Bon Moyen Mauvais



### Détails des dégradations et de leur intensité

#### Fréquentation (piétinement)

Moyen Dégradation du couvert végétal par le piétinement parfois jusque la mise à nu  
Fort

#### Erosion

Moyen Sur le site, érosion marine principalement, pouvant être accentuée par la fréquentation au niveau du front de dune  
Fort

#### Eutrophisation

Moyen Développement d'espèces rudérales (exemple : *Radis ravenelle*), dégradation liée à la fréquentation  
Fort

#### Embossaillement

Moyen Dégradation non liée à la fréquentation  
Fort

### Autres éléments de légende

Itinéraire de randonnée GR34

Site Natura 2000 FR5300043, Guissény

Autres aménagements

Escalier vers la grève



Site Natura 2000 FR5300043 GUISSÉNY, Zone Spéciale de Conservation  
Opérateur local : Mairie de Guissény / Chargé de mission : Nicolas Loncle  
Mise en forme cartographique : Nicolas Loncle - Mars 2012

### Aménagements

#### Situation actuelle



#### Linéaires de canalisation (piétons)

#### Plots et fils

• • Plots  
— Monofil  
— Bifil  
— Trifil

#### Autres

×××××× Grillage  
+++++ Ganivelles  
----- Ganivelles + textile

#### Linéaires de canalisation (automobiles/cycles)

#### Éléments pérennes

□ Blocs rocheux  
— Talus  
— Murets  
— Talus muret  
- - - Haie

#### Barrières

— Barrière haute en bois  
— Barrière basse en bois

#### Accès dans les secteurs sensibles

#### Type

↑ Accès aménagé "officiel" (ou d'usage)  
↑ Accès aménagé "officiel" (ou d'usage) diffus  
↑ Accès possible ou constaté dans secteur en défens  
↑ Accès spontané constaté hors secteurs en défens  
↑ Accès spontané constaté hors sect. en déf.-diffus

#### Intensité et conséquence de la fréquentation sur la végétation

↑ Faible Sente(s) peu marquée(s) sans sol à nu  
↑ Moyenne Sente(s) marquée(s) avec sol à nu localement  
↑ Forte Sente(s) avec sol nu dominant

#### Etat général de l'équipement (Situation actuelle)

MOYEN (équipement suffisant pour assurer sa fonction mais nécessitant une réparation voire un remplacement)  
MAUVAIS (équipement ne permettant plus d'assurer sa fonction et nécessitant un remplacement ou une réparation importante)

#### Projet d'aménagement

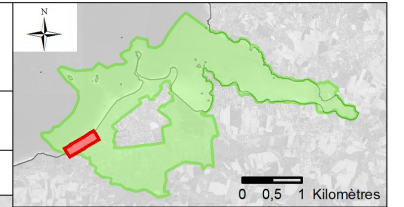
Ajout  
Réparation (poteaux à consolider et/ou fil à retendre)  
Remplacement sans suppression  
Remplacement sans suppression et/ou désensablement  
Suppression et remplacement  
Suppression sans remplacement

### Projet d'aménagement

Seuls figurent les linéaires de mise en défens faisant l'objet d'une intervention (suppression, réparation, ou remplacement)

REMARQUE : ce projet sert de guide pour un calcul le plus juste possible des linéaires et des types de clôture nécessaires. Toutefois pour des raisons notamment techniques lors de la mise en place, il est possible que les aménagements finaux varient parfois du projet présenté.





### Habitats naturels

#### Habitats

##### Habitats d'intérêt communautaire (2009)

##### Végétation des laisses de mer

1210 Végétation annuelle des laisses de mer

##### Dunes

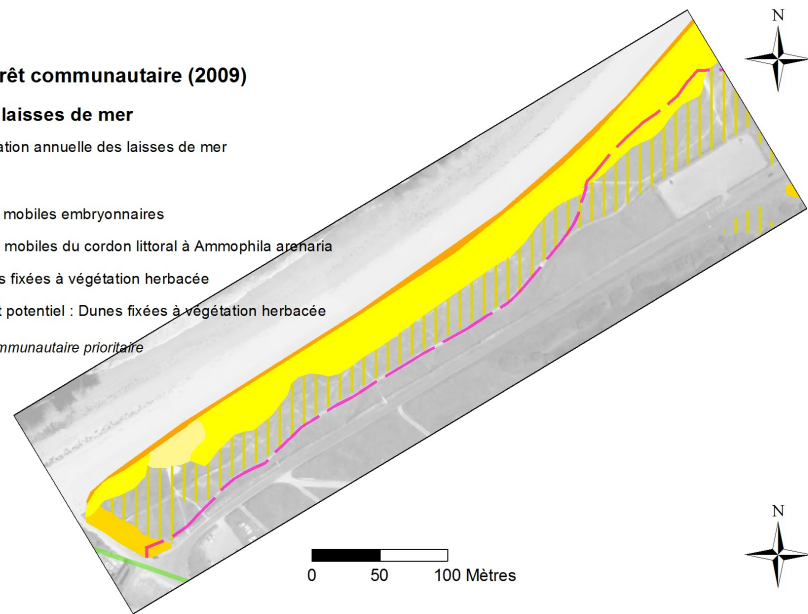
2110 Dunes mobiles embryonnaires

2120 Dunes mobiles du cordon littoral à *Ammophila arenaria*

2130\* Dunes fixées à végétation herbacée

2130 habitat potentiel : Dunes fixées à végétation herbacée

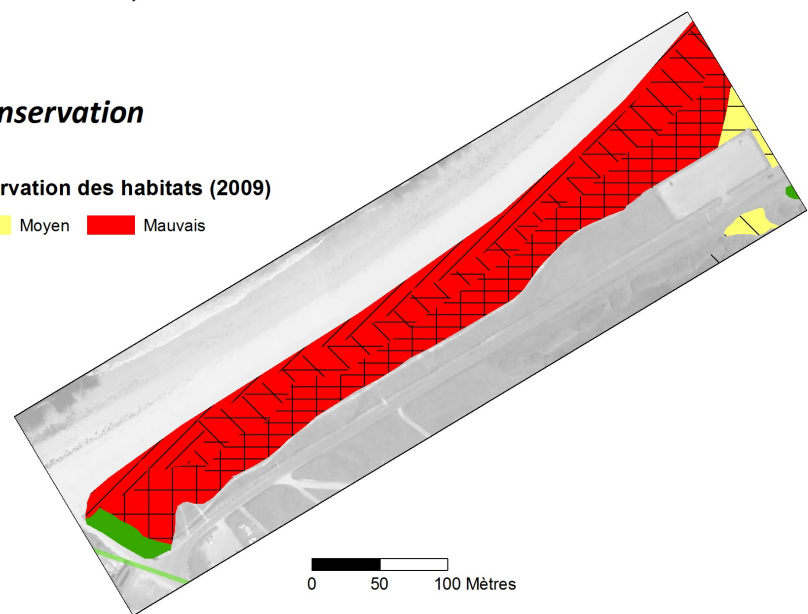
\* Habitats d'intérêt communautaire prioritaire



#### Etat de conservation

##### Etat de conservation des habitats (2009)

Bon Moyen Mauvais



#### Détails des dégradations et de leur intensité

##### Fréquentation (piétinement)

Moyen Dégradation du couvert végétal par le piétinement parfois jusque la mise à nu  
Fort

##### Erosion

Moyen Sur le site, érosion marine principalement, pouvant être accentuée par la fréquentation au niveau du front de dune  
Fort

##### Eutrophisation

Moyen Développement d'espèces rudérales (exemple : *Radis ravenelle*),  
Fort dégradation liée à la fréquentation

##### Embranchement

Moyen Dégradation non liée à la fréquentation  
Fort

#### Autres éléments de légende

Itinéraire de randonnée GR34

Site Natura 2000 FR5300043, Guissény

Autres aménagements

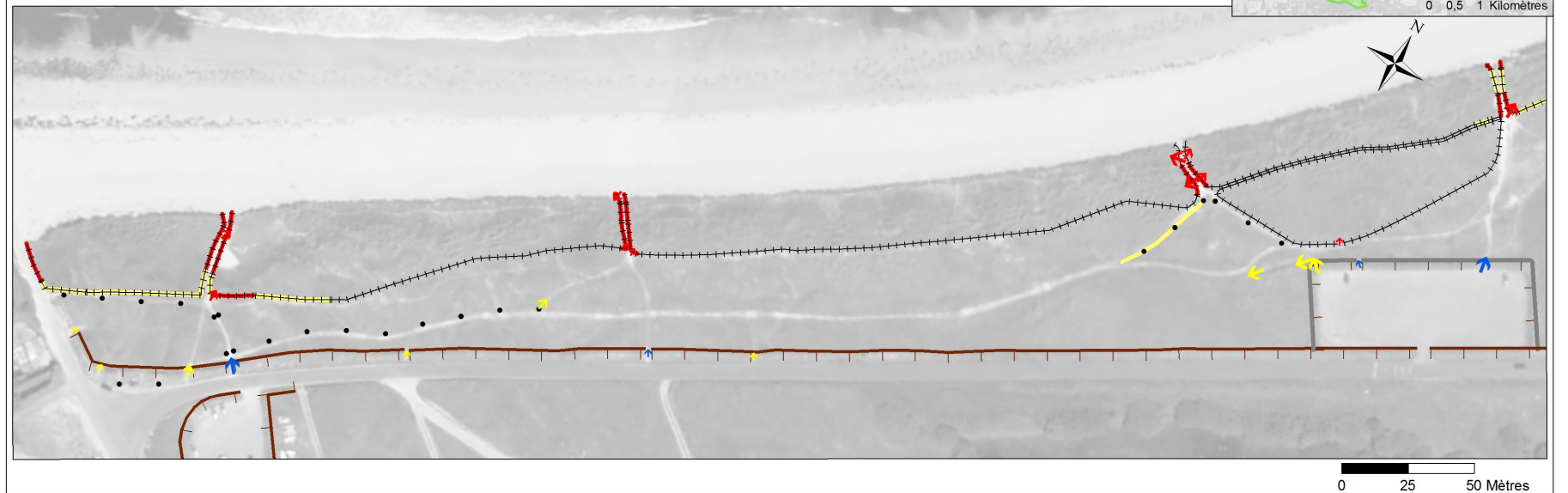
Escalier vers la grève



Site Natura 2000 FR5300043 GUISSÉNY, Zone Spéciale de Conservation  
Opérateur local : Mairie de Guissény / Chargé de mission : Nicolas Loncle  
Mise en forme cartographique : Nicolas Loncle - Mars 2012

### Aménagements

#### Situation actuelle



#### Linéaires de canalisation (piétons)

Plots et fils  
• Plots  
• Monofil  
• Bifil  
• Trifil

#### Autres

Grillage  
Ganivelles  
Ganivelles + textile

#### Eléments pérennes

Blocs rocheux  
Talus  
Murets  
Talus muret  
Haie

#### Barrières

Barrière haute en bois  
Barrière basse en bois

#### Accès dans les secteurs sensibles

#### Type

↑ Accès aménagé "officiel" (ou d'usage)  
↑↑ Accès aménagé "officiel" (ou d'usage) diffus  
↑↑↑ Accès possible ou constaté dans secteur en défens  
↑↑ Accès spontané constaté hors secteurs en défens  
↑↑↑ Accès spontané constaté hors sect. en déf.-diffus

#### Intensité et conséquence de la fréquentation sur la végétation

↑ Faible Sente(s) peu marquée(s) sans sol à nu  
↑↑ Moyenne Sente(s) marquée(s) avec sol à nu localement  
↑↑↑ Forte Sente(s) avec sol nu dominant

#### Etat général de l'équipement (Situation actuelle)

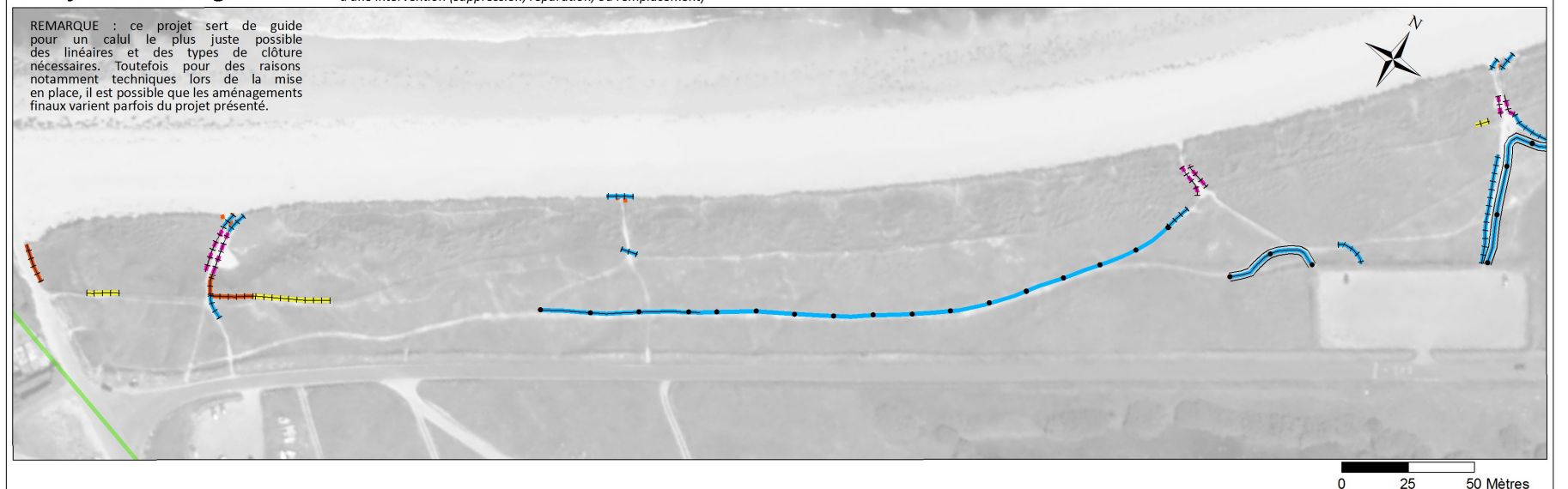
MOYEN (équipement suffisant pour assurer sa fonction mais nécessitant une réparation voire un remplacement)  
MAUVAIS (équipement ne permettant plus d'assurer sa fonction et nécessitant un remplacement ou une réparation importante)

#### Projet d'aménagement

Ajout  
Réparation (poteaux à consolider et/ou fil à retendre)  
Remplacement sans suppression  
Remplacement sans suppression et/ou désensablement  
Suppression et remplacement  
Suppression sans remplacement

#### Projet d'aménagement

Seuls figurent les linéaires de mise en défens faisant l'objet d'une intervention (suppression, réparation, ou remplacement)



REMARQUE : ce projet sert de guide pour un calcul le plus juste possible des linéaires et des types de clôture nécessaires. Toutefois pour des raisons notamment techniques lors de la mise en place, il est possible que les aménagements finaux varient parfois du projet présenté.