

# Comité de pilotage du site Natura 2000 FR5300043 "Guissény" Zone Spéciale de Conservation

26 avril 2016 - Guissény

UNION EUROPÉENNE  
UNANIEZH EUROPA



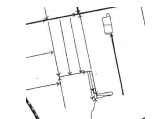
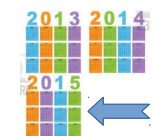
L'Europe s'engage  
en Bretagne

Avec le Fonds européen agricole pour le développement rural :  
l'Europe investit dans les zones rurales

Buheziñ an dachenn Natura 2000  
a zo kenarc'hantaouet gant Unaniezh Europa  
L'animation du site Natura 2000  
est cofinancée par l'Union européenne.

# Ordre du jour

- **Tour de table et mot d'accueil** (Raphaël RAPIN, Président du COPIL)
- **Le site Natura 2000 FR5300043 "Guissény" : quelques rappels** (Nicolas LONCLE)
- **Rétrospective des principaux événements et actions depuis le dernier COPIL (avril 2013) et état des populations des espèces d'intérêt communautaire (NL)**
- **Suivi morpho-sédimentaire des dunes : bilan 2015-2016** (Serge SUANEZ, Géomer, UBO)
- ~~Évaluation du DOCOB : méthode d'évaluation objectifs et actions (NL)~~
- **Cadre régional pour les contrats Natura 2000** (Stéphanie JOUVIN, DREAL)
- **Projets de nouveaux contrats Natura 2000 et principaux projets (NL)**
- **Étude sur la gestion du réseau de fossés et de cours d'eau du marais** (Marie CHEVALIER, stagiaire Master2 Gestion et conservation de la biodiversité, UBO)
- **Questions diverses / Désignation opérateur local**



# Le site Natura 2000 FR5300043 "Guissény" : quelques rappels

## Les digues à Guissény

— digue en place assurant sa fonction

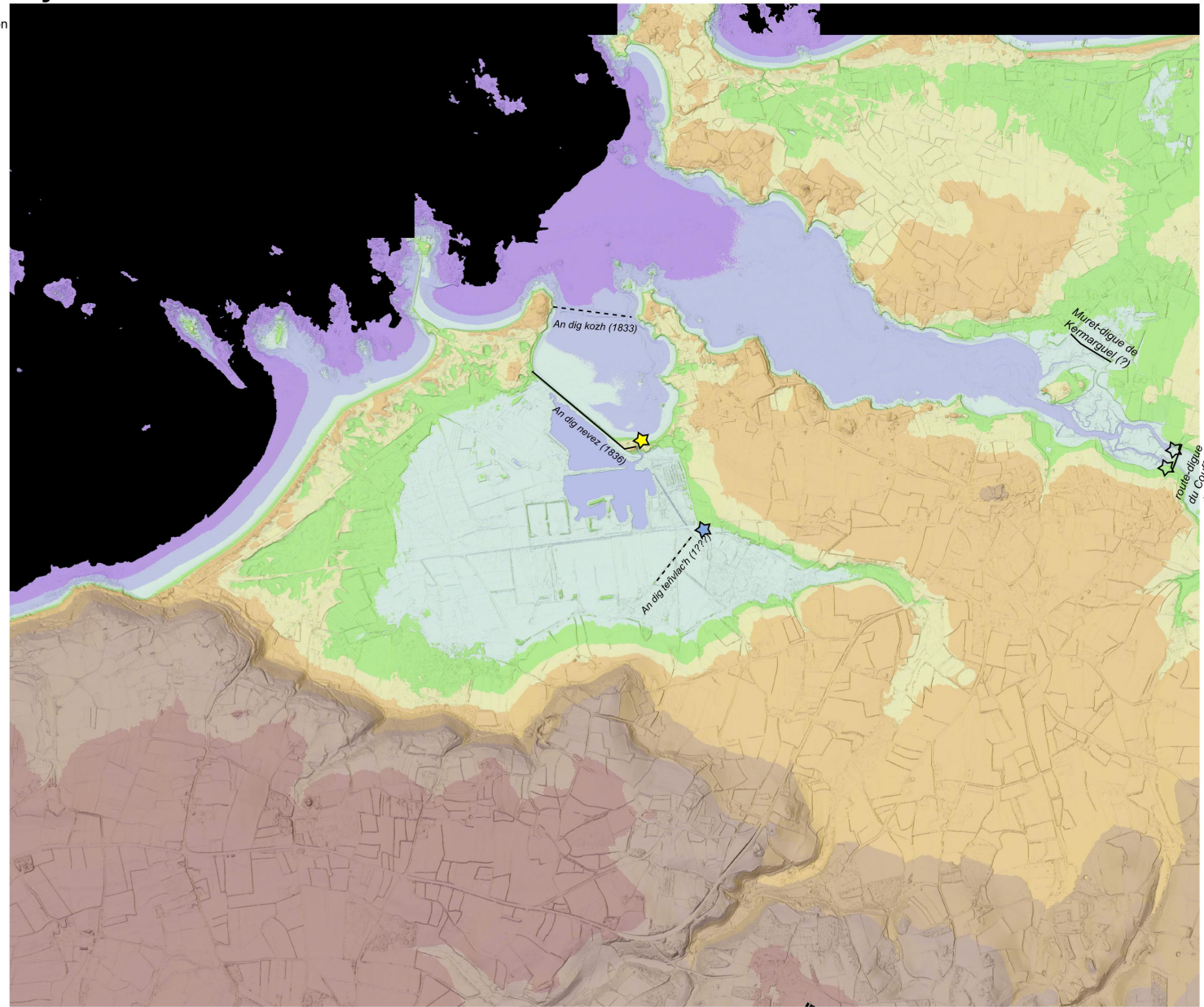
- - - - restes d'ancienne digue

★ écluse avec 2 clapets à marée

☆ ancienne écluse

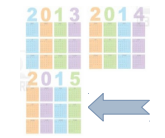
★ exutoire des canaux des moulins du Couffon

### Altitude



Mise en forme : Nicolas LONCLE

sources cartographiques : Litto 3D (IGN)

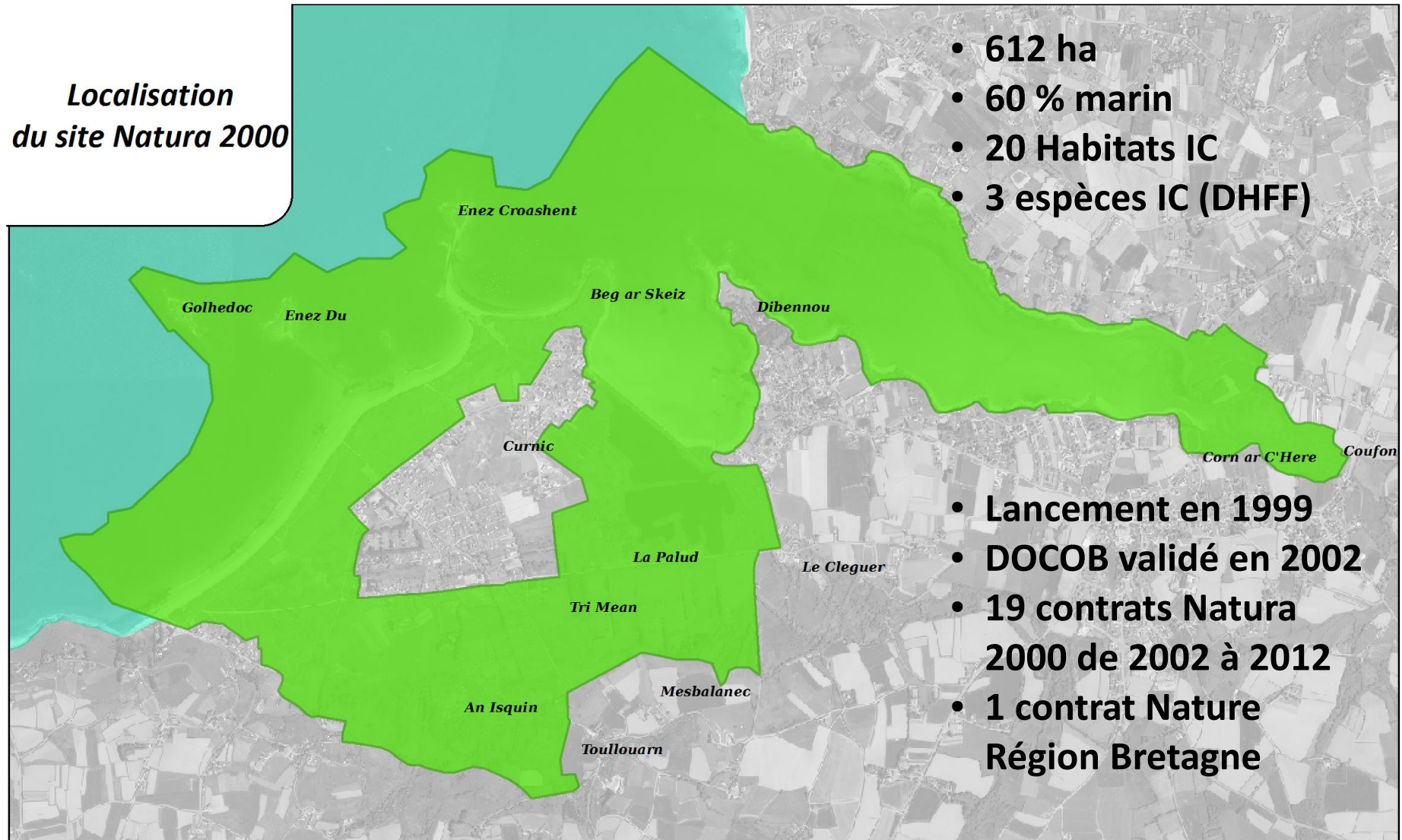
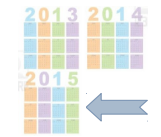


Guissény  
Gwiseni

26 avril 2016 - COPIL du site Natura 2000 FR5300043 "Guissény" (ZSC)

# Le site Natura 2000 FR5300043 "Guissény" : quelques rappels

Localisation  
du site Natura 2000





- 612 ha
- 60 % marin
- 20 Habitats IC
- 3 espèces IC (DHFF)

- Lancement en 1999
- DOCOB validé en 2002
- 19 contrats Natura 2000 de 2002 à 2012
- 1 contrat Nature Région Bretagne

Site Natura 2000

Site Natura 2000 limitrophe

 FR5300043, Guissény

 FR5300017, Abers - Côtes des légendes

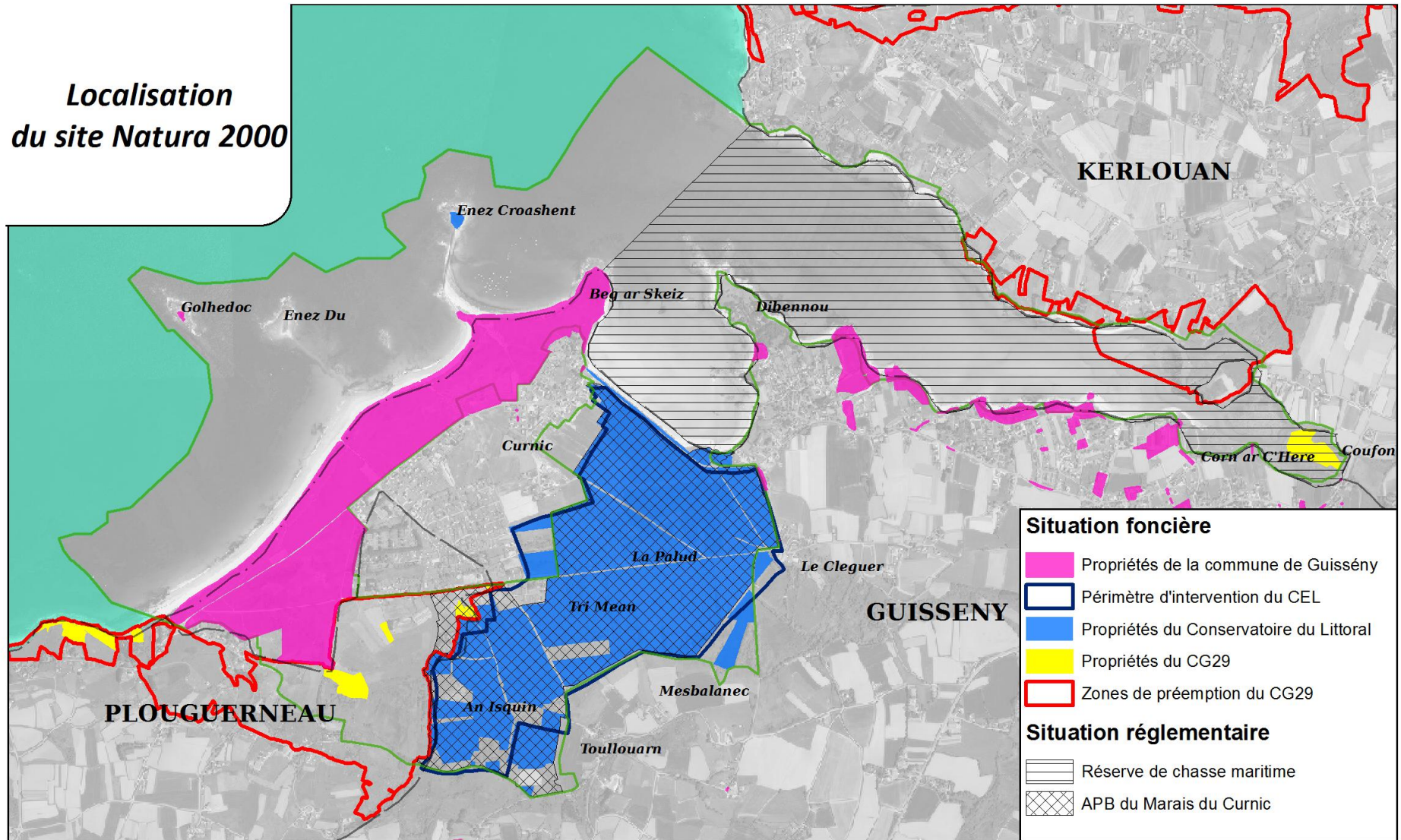
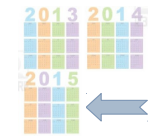
Site Natura 2000 FR5300043 GUISSÉNY, Zone Spéciale de Conservation  
Opérateur local : Mairie de Guissény / Chargé de mission : Nicolas Loncle  
Mise en forme cartographique : Nicolas Loncle - Avril 2013

Comité de pilotage 2013

Sources cartographiques :  
Mairie de Guissény,  
BDOrtho (IGN, 2009), DREAL Bretagne

# Le site Natura 2000 FR5300043 "Guissény" : quelques rappels

Localisation  
du site Natura 2000



**Situation foncière**

- Propriétés de la commune de Guissény
- Périmètre d'intervention du CEL
- Propriétés du Conservatoire du Littoral
- Propriétés du CG29
- Zones de préemption du CG29

**Situation réglementaire**

- Réserve de chasse maritime
- APB du Marais du Curnic

Site Natura 2000 FR5300043, Guissény    Site Natura 2000 limitrophe FR5300017, Abers - Côtes des légendes    COMMUNES    0 500 1 000 Mètres

Site Natura 2000 FR5300043 GUISSÉNY, Zone Spéciale de Conservation  
Opérateur local : Mairie de Guissény / Chargé de mission : Nicolas Loncle  
Mise en forme cartographique : Nicolas Loncle - Avril 2013

Comité de pilotage 2013

Sources cartographiques :  
Mairie de Guissény, BD Carto (IGN)  
BDOrtho (IGN, 2009), DREAL Bretagne

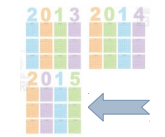


## *Objectifs généraux*

- **Maintenir ou restaurer les habitats naturels d'intérêt communautaires et les habitats d'espèces**
- **Concilier les activités humaines et le maintien des habitats naturels**
- **Améliorer et gérer le fonctionnement de l'hydrosystème**
- **Évaluer les résultats**

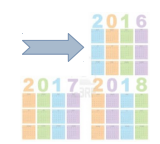
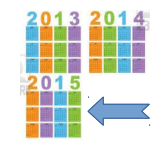
→ 12 objectifs opérationnels

→ 24 fiches actions

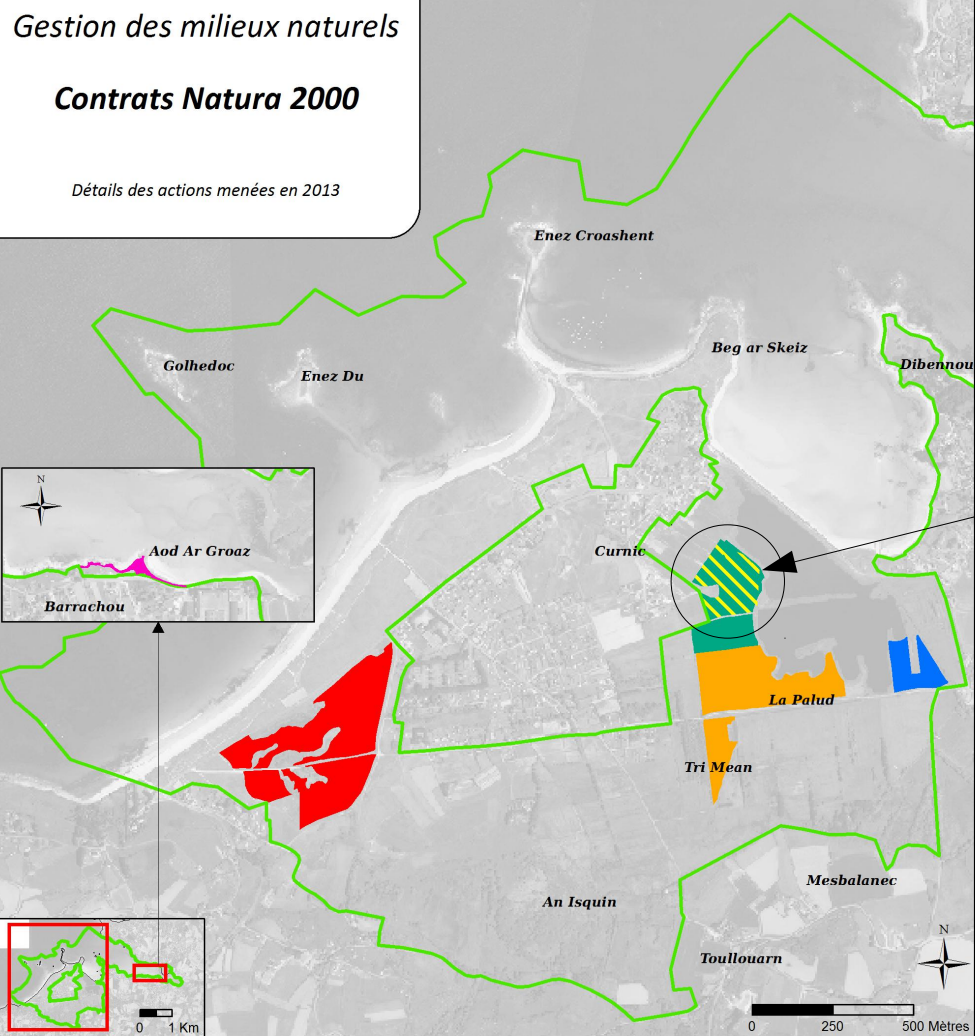


## *Gestion des habitats et des espèces*

- Contrats Natura 2000
- Mesures agro-environnementales (MAE)
- Travaux post-tempêtes 2014
- Chantiers bénévoles
- Actions en régie



# Fauche des refus de pâturage – parcelles ouest-lagune



**Contrats particuliers :**

Contrat 32310D029000016 (ABHERVE Gilbert)

■ Pâturage équin (Automne-hiver)

Contrat 32312D029000017 (BRAMOLLE Emile)

■ Pâturage équin (Automne-hiver)

Contrat 32312D029000018 (ANQUEZ Daniel)

■ Pâturage à l'attache avec 3 poneys (nord route) ; 2 chevaux en enclos restreints (sud route), ANQUEZ Daniel

Contrat 32312D029000019 (MELLOUET Pierrick)

■ Pâturage bovin et équin (Printemps-été-automne)

**Contrats Mairie de Guissény (+ nom des prestataires) :**

Contrat 32310D029000017

▨ Gyrobroyage des refus de pâturage, DANTEC

Contrats 32312D029000004 et 32312D029000023

■ Suppression, réparation et pose de clôtures de mise en défens des végétations littorales, AGSEL

**Site Natura 2000**

■ FR5300043, Guissény



Site Natura 2000 FR5300043 GUISSÉNY, Zone Spéciale de Conservation  
Opérateur local : Mairie de Guissény / Chargé de mission : Nicolas Loncle  
Mise en forme cartographique : Nicolas Loncle - février 2015

Bilan d'activités 2013

Sources cartographiques :  
Mairie de Guissény,  
BDOrtho (IGN, 2009), DREAL Bretagne



## Fauche des refus de pâturage – parcelles ouest-lagune

- Intervention sept. 2013
- Etpse : DANTEC



## Fauche des refus de pâturage – parcelles ouest-lagune

Sous-unité de gestion A3 (contrat Mellouët), secteur avec touffes de graminée haute dominante (*Festuca arundinacea* ?)

2012 - 02 - 17



2013 - 09 - 12



## Fauche des refus de pâturage – parcelles ouest-lagune

Sous-unités de gestion A4 et A5 (contrat Mellouët), secteur avec recouvrement supérieur à 50% par *Juncus maritimus*

2012 - 02 - 17



2013 - 10 - 30

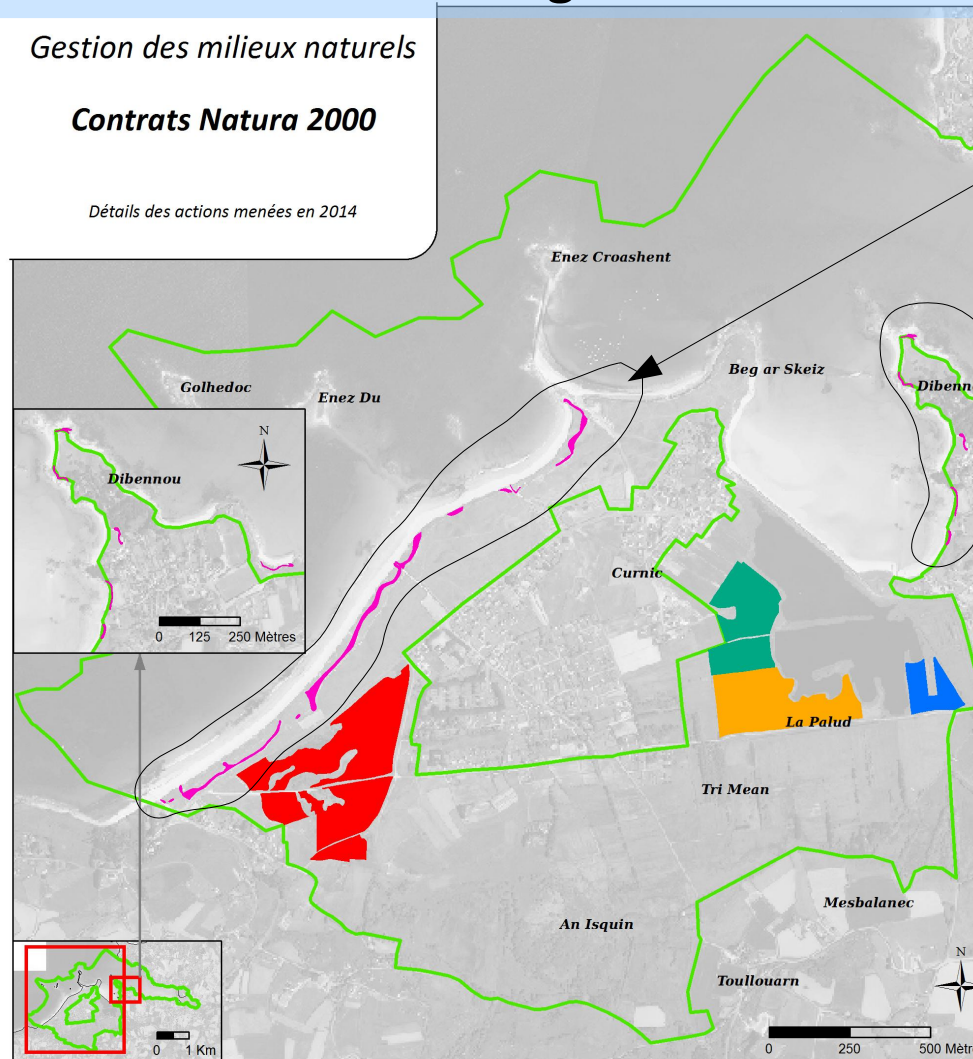


## Mise en défens des végétations littorales

Gestion des milieux naturels

Contrats Natura 2000

Détails des actions menées en 2014



Secteurs d'intervention

- **Marché public 2013**
- **Etpse : AGSEL**
- **Début travaux Déc. 2013**
- **Demande modif Oct. 2014**
- **Fin travaux Déc. 2014**

**Contrats particuliers :**

Contrat 32310D029000016 (ABHERVE Gilbert)

■ Pâturage équin (Automne-hiver)

Contrat 32312D029000017 (BRAMOLLE Emile)

■ Pâturage équin (Automne-hiver)

Contrat 32312D029000018 (ANQUEZ Daniel)

■ Pâturage à l'attache avec 3 poneys (nord route) ; 2 chevaux en enclos restreints (sud route), ANQUEZ Daniel

Contrat 32312D029000019 (MELLOUET Pierrick)

■ Pâturage bovin et équin (Printemps-été-automne)

**Contrats Mairie de Guissény (+ nom des prestataires) :**

Contrats 32312D029000004 et 32312D029000023

■ Suppression, réparation et pose de clôtures de mise en défens des végétations littorales, AGSEL

**Site Natura 2000**

■ FR5300043, Guissény

Site Natura 2000 FR5300043 GUISSÉNY, Zone Spéciale de Conservation  
Opérateur local : Mairie de Guissény / Chargé de mission : Nicolas Loncle  
Mise en forme cartographique : Nicolas Loncle - février 2015

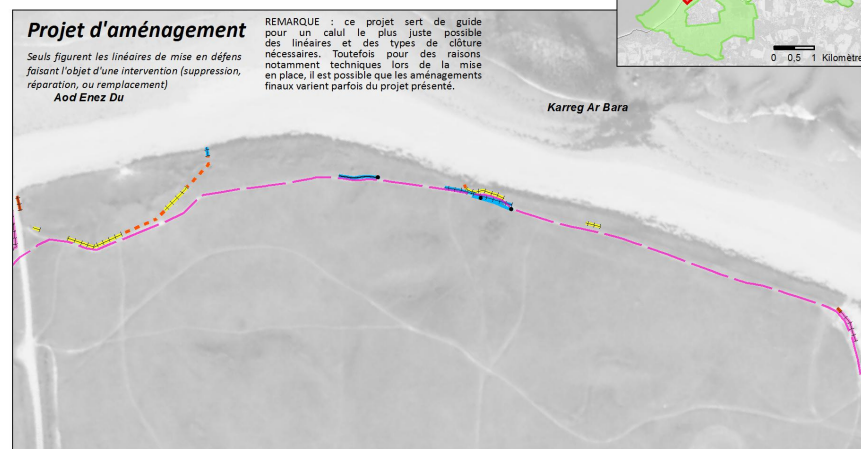
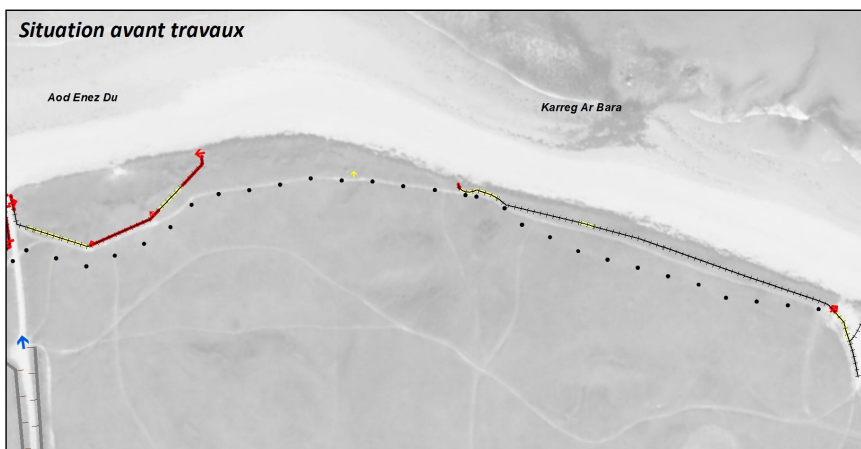
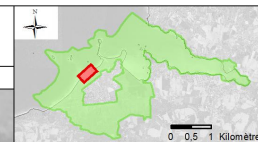
Bilan d'activités 2014



Sources cartographiques :  
Mairie de Guissény,  
BDOrtho (IGN, 2009), DREAL Bretagne

Mise en défens des végétations  
des dunes et des falaises

## Secteur 12 : La Sècherie - Aod Enez Du



**Projet d'aménagement**  
REMARQUE : ce projet sert de guide pour un calcul le plus juste possible des linéaires et des types de clôture nécessaires. Toutefois pour des raisons notamment techniques lors de la mise en place, il est possible que les aménagements finaux varient parfois du projet présenté.

**Linéaires de canalisation (piétons)**

**Plots et fils**

- Plots
- Monofil
- Bifil
- Trifil

**Autres**

- xxxxxxx Grillage
- Ganivelles
- Ganivelles + textile

**Linéaires de canalisation (automobiles/cycles)**

**Éléments pérennes**

- Blocs rocheux
- Talus
- Murets
- Talus muret
- Haie

**Barrières**

- Barrière haute en bois
- Barrière basse en bois

**Accès dans les secteurs sensibles**

**Type**

- ↑ Accès aménagé "officiel" (ou d'usage)
- ↑↑↑ Accès aménagé "officiel" (ou d'usage) diffus
- ↑ Accès possible ou constaté dans secteur en défens
- ↑ Accès spontané constaté hors secteurs en défens
- ↑↑↑ Accès spontané constaté hors sect. en déf.-diffus

**Etat général de l'équipement (Situation actuelle)**

- MOYEN (équipement suffisant pour assurer sa fonction mais nécessitant une réparation voire un remplacement)
- MAUVAIS (équipement ne permettant plus d'assurer sa fonction et nécessitant un remplacement ou une réparation importante)

**Projet d'aménagement**

- Ajout
- Réparation (poteaux à consolider et/ou fil à retendre)
- Remplacement sans suppression
- Remplacement sans suppression et/ou désensablement
- Suppression et remplacement
- Suppression sans remplacement

**Intensité et conséquence de la fréquentation sur la végétation**

- ↑ Faible Sente(s) peu marquée(s) sans sol à nu
- ↑ Moyenne Sente(s) marquée(s) avec sol à nu localement
- ↑ Forte Sente(s) avec sol nu dominant

**Autres éléments de légende**

**Itinéraire de randonnée**

- GR34

**Site Natura 2000**

- FR5300043, Guissény

**Autres aménagements**

- Escalier vers la grève

**Gestion des accès "spontanés"**

- ⊘ Blocage de l'accès aux automobiles
- ↑ Officialisation de l'accès
- × Suppression de l'accès par linéaire de mise en défens

**Bilan des travaux**

**Modifications par rapport au projet initial**

ce secteur est celui comptant le plus de modifications par rapport au projet initial.

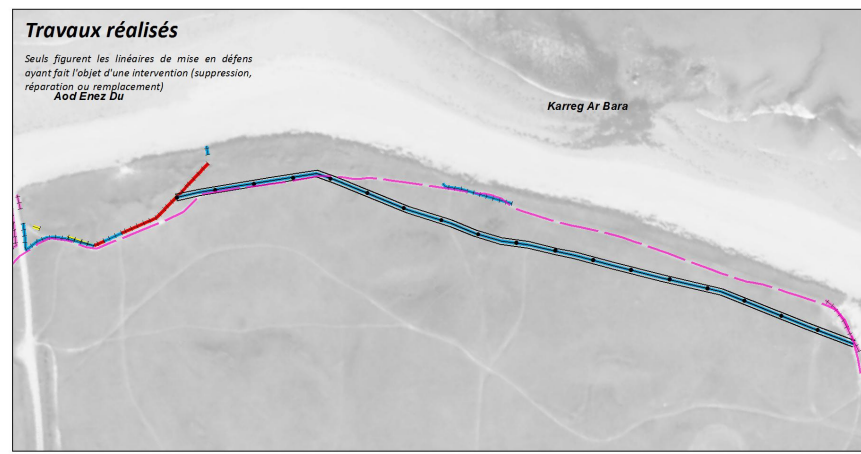
- Il était prévu pour les ganivelles à l'ouest du secteur, des réparations et et du renouvellement. Etant donné la dégradation entre le diagnostic (début 2012) et le début des travaux (début 2014) accentuée par les conditions tempétueuses de l'hiver 2014, il a été nécessaire de procéder au renouvellement de l'ensemble des ganivelles de ce secteur. Il en a été profité pour canaliser le GR34 à l'ouest de ce secteur et de maintenir le cheminement le plus en retrait du trait de côte.
- Une clôture de 350 m de trifil a été installée sur la dernière portion de dune qui ne comptait (plus ?) aucun aménagement de mise en défens. Cette clôture a permis de reculer d'une quinzaine de mètres le GR34. Ce secteur de dunes est le secteur qui s'érode le plus vite et il apparaissait pertinent d'effectuer un recul conséquent.

**- Autres remarques**

- Le linéaire de clôture trifil installé sur ce secteur équivaut quasiment à celui prévu au contrat Natura 2000 (372 m) Le linéaire de trifil supplémentaire installé par rapport au contrat est pris en charge par la mairie.

**- Linéaires installés, réparés ou supprimés (en mètres)**

Plots		Monofil		Trifil		Ganivelles		Tous types		
Nouveau	Nouveau	Réparation	Suppression	Nouveau	Nouveau	Réparation	Suppression	Nouveau	Réparation	Suppression
				350	194	58	37	544	58	37



Site Natura 2000 FR5300043 GUISSÉNY, Zone Spéciale de Conservation  
Opérateur local : Mairie de Guissény / Chargé de mission : Nicolas Loncle  
Mise en forme cartographique : Nicolas Loncle - février 2015

Contrats Natura 2000 32312D029000004/32312D029000023 - période 2012-2014

Sources cartographiques :  
Aménagements : N. LONCLE (Mairie de Guissény)  
BDOrtho (IGN, 2009), DREAL Bretagne



26 avril 2016  
COPIL Guissény

## Mise en défens des végétations littorales

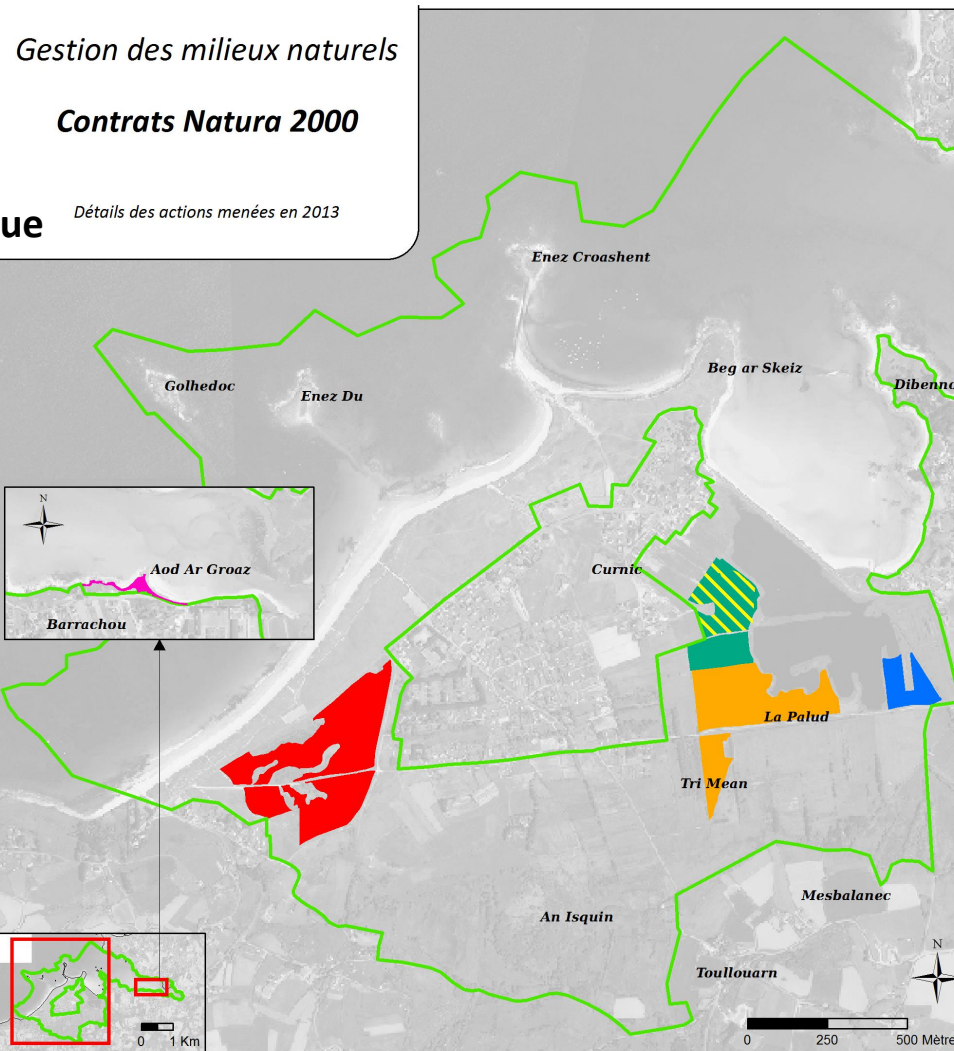
Tableau 1 : Types et quantités de linéaires ayant fait l'objet de travaux en 2013 et 2014.

Numéro du secteur	Secteur	Plots		Monofil		Trifil	Ganivelles		
		Nouveau	Nouveau	Réparation	Suppression	Nouveau	Nouveau	Réparation	Suppression
1	Aod ar Groaz	78	433		496		35		
2	Ar Barrachoù								
3	Aod Vian an Ti Hard			70			120		
4	Aod An Ti Hard								
5	Dibennoù		60			20	34		
6	Porz Olier		72		55				
7	Porz Ar Bagoù		45		125	30		20	
8	An Ode Wenn					50			
11	Gwenn Drêz	263				52	40	148	
12	Aod Enez Du					350	194	58	37
13	Aod ar Vougo (nord-est)					108	512	22	96
14	Aod ar Vougo (sud-ouest)	184	64			20	91	47	37
1 à 14	TOTAL	524	674	70	676	630	1027	296	171

Tous types		
Nouveau	Réparation	Suppression
550		496
120	70	
110		
72		55
75	20	125
50		
355	148	
544	58	37
620	22	96
359	47	37
2855	366	847

> 3 km de clôtures neuves ou réparées

## Entretien par pâturage



- Favorable liparis, Ph. aquatique
- Pression parfois insuffisante
- Besoin de gestion adaptative
- Relation de confiance
- A poursuivre

### Contrats particuliers :

Contrat 32310D029000016 (ABHERVE Gilbert)

■ Pâturage équin (Automne-hiver)

Contrat 32312D029000017 (BRAMOLLE Emile)

■ Pâturage équin (Automne-hiver)

Contrat 32312D029000018 (ANQUEZ Daniel)

■ Pâturage à l'attache avec 3 poneys (nord route) ; 2 chevaux en enclos restreints (sud route), ANQUEZ Daniel

Contrat 32312D029000019 (MELLOUET Pierrick)

■ Pâturage bovin et équin (Printemps-été-automne)

### Contrats Mairie de Guissény (+ nom des prestataires) :

Contrat 32310D029000017

▨ Gyrobroyage des refus de pâturage, DANTEC

Contrats 32312D029000004 et 32312D029000023

■ Suppression, réparation et pose de clôtures de mise en défens des végétations littorales, AGSEL

### Site Natura 2000

■ FR5300043, Guissény



## MAEC biodiversité

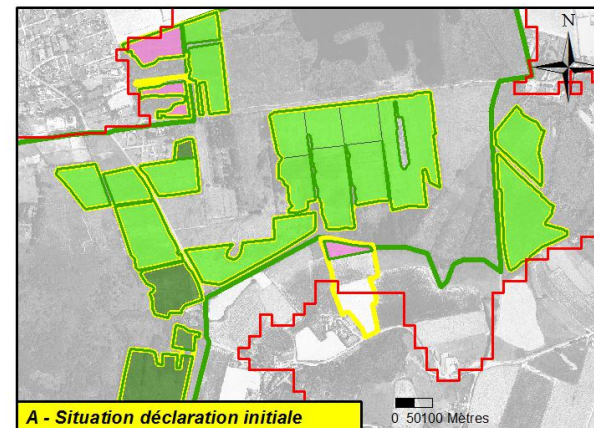
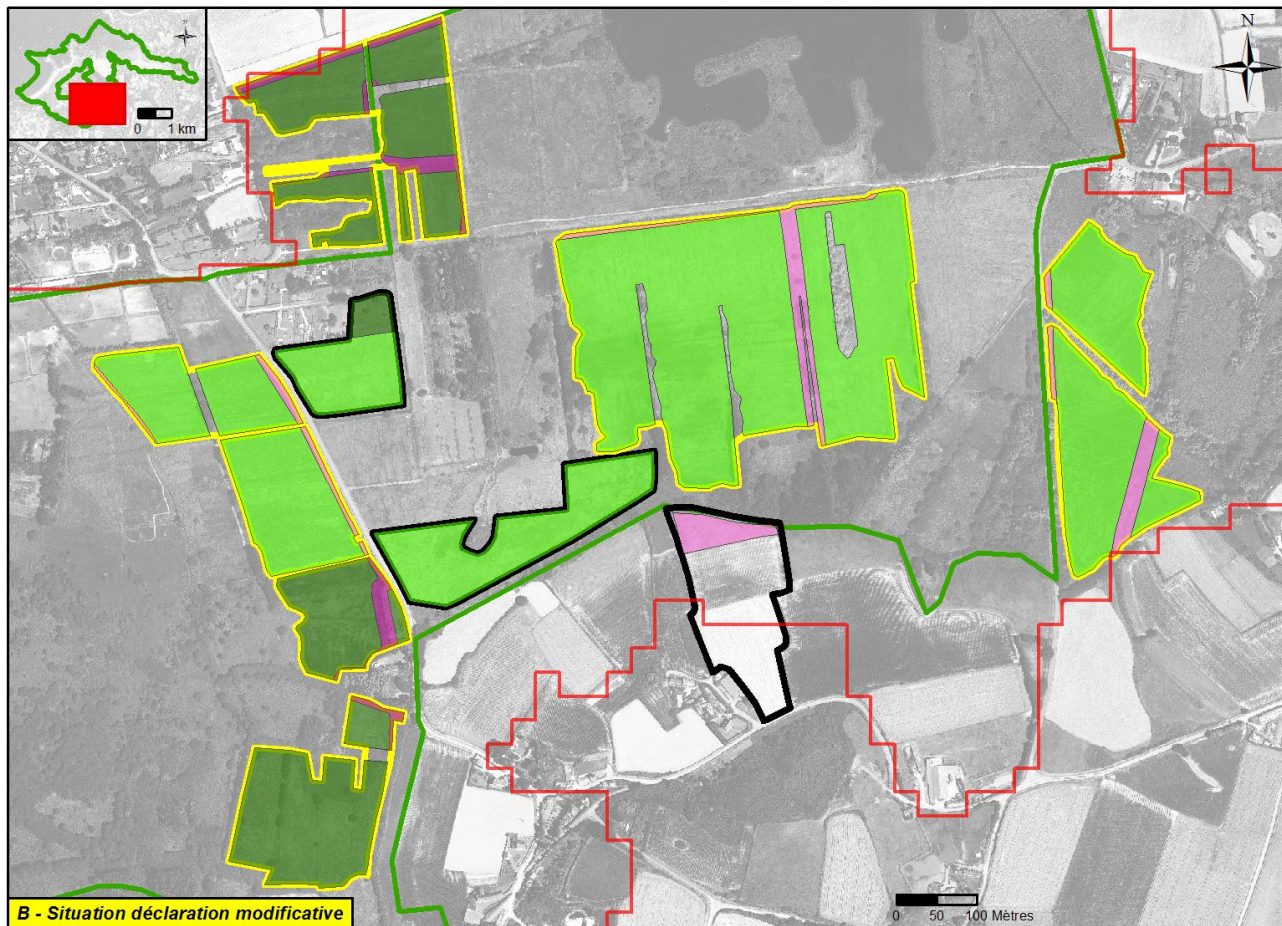
Code mesure	Libellé mesure	Montant unitaire annuel en €
BR_BLBD_GC02	mise en herbe et absence de fertilisation	338,76
BR_BLBD_HE04	absence de fertilisation et réduction de la pression au pâturage	159,90
BR_BLBD_HE05	absence de fertilisation et gestion de l'herbe par la fauche	326,18
BR_BLEA_HE01	gestion de l'herbe par pâturage limité	159,90
BR_BLEA_HE02	gestion de l'herbe par la fauche	326,18

Cahier des charges		Contractant	Superficies en ha		
Code	Intitulé		dans le site	en périphérie	Total
BR_BLBD_HE04	absence de fertilisation et réduction de la pression au pâturage	GAEC de Keroulidic	1,78	1,51	<b>3,29</b>
		GAEC Pascoët	4,52		<b>4,52</b>
BR_BLBD_HE05	absence de fertilisation et gestion de l'herbe par la fauche	GAEC de Keroulidic	10,84	4,05	<b>14,89</b>
		GAEC Pascoët	7,50		<b>7,50</b>
BR_BLEA_HE01	gestion de l'herbe par pâturage limité	GAEC de Keroulidic	0,28	0,21	<b>0,49</b>
		GAEC Pascoët	0,27		<b>0,27</b>
BR_BLEA_HE02	gestion de l'herbe par la fauche	GAEC de Keroulidic	0,64	0,42	<b>1,06</b>
		GAEC Pascoët	0,23	0,37	<b>0,60</b>
<b>Total</b>			<b>26,07</b>	<b>6,56</b>	<b>32,63</b>



# Gestion agro-pastorale des milieux ouverts

Îlots PAC et éléments engagés - modifications MAEC GAEC Pascoët



**Périmètres de cadrage**

Limite ZAP Biodiversité

**Site Natura 2000**

FR5300043, Guissény

**Autres éléments de cadrage**

**Cours d'eau (BD TOPO, IGN)**

**Régime d'écoulement**

Intermittent

Permanent

**Disposition réglementaire liée à qualité de l'eau en ZES**

Bande enherbée de 10 m de part et d'autre du cours d'eau non éligible à engagement unitaire : "Herbe\_03, Absence de fertilisation"

**MAEC : Cahiers des charges (codes, intitulés)**

- BR\_BLBD\_HE04, absence de fertilisation et réduction de la pression au pâturage
- BR\_BLBD\_HE05, absence de fertilisation et gestion de l'herbe par la fauche
- BR\_BLEA\_HE01, gestion de l'herbe par pâturage limité
- BR\_BLEA\_HE02, gestion de l'herbe par la fauche

**îlots avec MAEC au sein du site ou en périphérie proche**

- îlot avec modification
- îlot sans modification

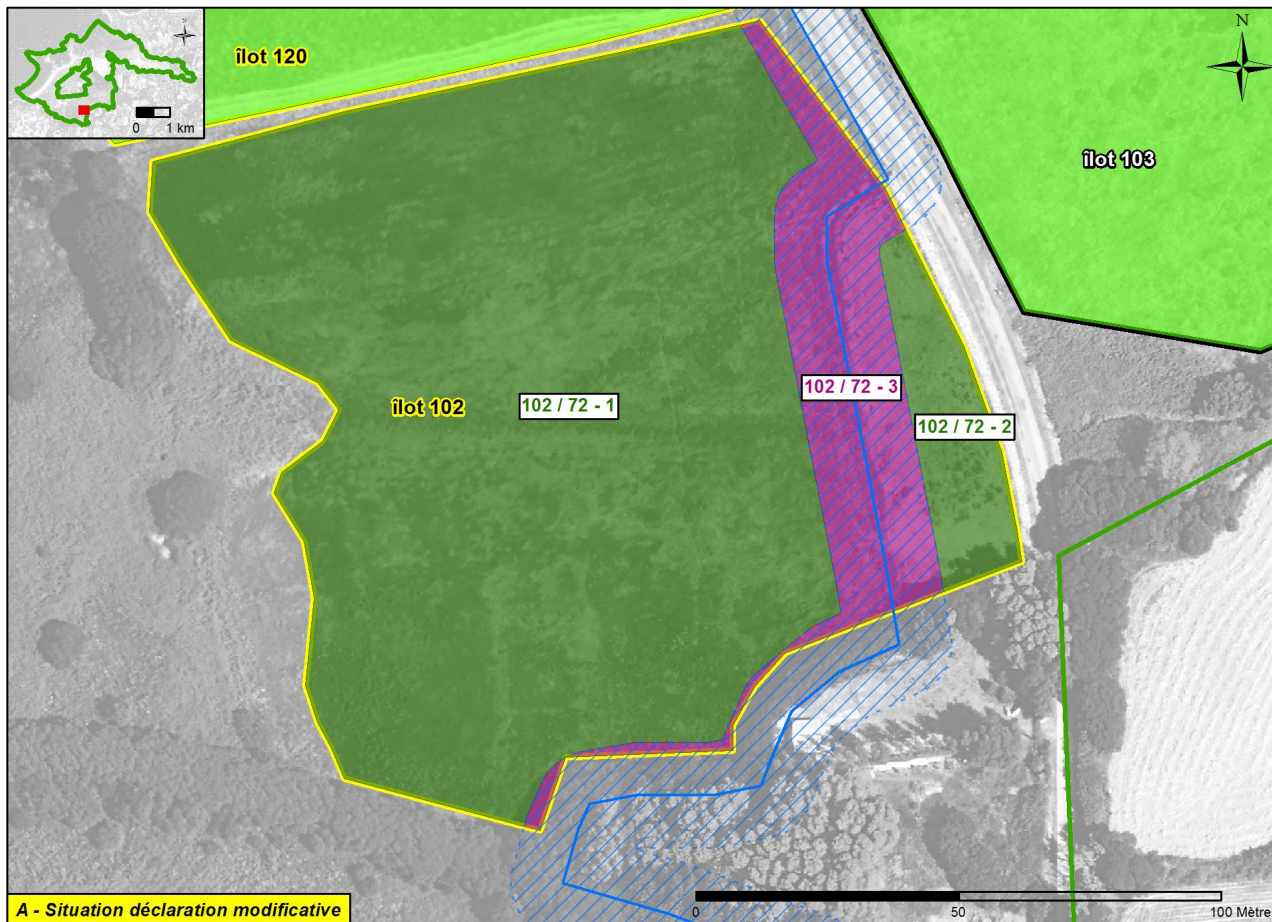
Site Natura 2000 FR5300043 GUISSÉNY, Zone Spéciale de Conservation  
Opérateur local : Mairie de Guissény / Chargé de mission : Nicolas Loncle  
Mise en forme cartographique : Nicolas Loncle - avril 2016

**M.A.E.C.**

Sources cartographiques : Mairie de Guissény, DREAL Bretagne, BD TOPO (IGN), E-Mégalis Bretagne et collectivités territoriales bretonnes - 2012

# Gestion agro-pastorale des milieux ouverts

Îlots PAC et éléments engagés - modifications MAEC GAEC Pascoët



**Périmètres de cadrage**

- Limite ZAP Biodiversité

**Site Natura 2000**

- FR5300043, Guissény

**Autres éléments de cadrage**

**Cours d'eau (BD TOPO, IGN)**

**Régime d'écoulement**

- Intermittent
- Permanent

**Disposition réglementaire liée à qualité de l'eau en ZES**

Bande enherbée de 10 m de part et d'autre du cours d'eau non éligible à engagement unitaire : "Herbe\_03, Absence de fertilisation"

**MAEC : Cahiers des charges (codes, intitulés)**

- BR\_BLBD\_HE04, absence de fertilisation et réduction de la pression au pâturage
- BR\_BLBD\_HE05, absence de fertilisation et gestion de l'herbe par la fauche
- BR\_BLEA\_HE01, gestion de l'herbe par pâturage limité
- BR\_BLEA\_HE02, gestion de l'herbe par la fauche

**îlots avec MAEC au sein du site ou en périphérie proche**

- îlot avec modification
- îlot sans modification

**Identifiant parcelle après modification (correspondance avec formulaire) :**

105 / 75 - 1 = n° îlot initial / n° initial parcelle - n° nouvelle parcelle

Site Natura 2000 FR5300043 GUISSÉNY, Zone Spéciale de Conservation  
 Opérateur local : Mairie de Guissény / Chargé de mission : Nicolas Loncle  
 Mise en forme cartographique : Nicolas Loncle - janvier 2016

**M.A.E.C.**

Sources cartographiques :  
 Mairie de Guissény, DREAL Bretagne, BD TOPO (IGN),  
 E-Mégalis Bretagne et collectivités territoriales bretonnes - 2012

## Travaux de réparation

05/11/2013 ►

*On peut constater sur cette photo que 2 blocs de taille moyenne sont manquants en bas de parement. Ils pourraient être à l'origine de la fragilité de ce pan de digue.*



03/01/2014 ►

*L'effondrement a eu lieu dans la nuit du 02 au 03 janvier 2014.*



*Figure 6. Effondrement entre 154 et 156 mètres environ dans la nuit du 02 au 03 janvier. Vue avant (05/11/2013) et après (03/01/2014). Code anomalie : ParMer\_150-160\_20140103\_a\_eff.*

## Travaux de réparation

ParMer\_150-160

01-02/02/2014 (photo prise le 07/02/2014)



## Travaux de réparation

ParMer\_010-020 et ParMer\_020-030

15/01/2014



02/02/2014



## Travaux de réparation



*Le tas de sable et pierres à gauche est issu de la suppression de l'ancien muret.*



*Enrochement terminé.*

## Escaliers amovibles

- Repositionnement escalier du Vougo (juin 2014)



## Escaliers amovibles

- Pose nouveaux escaliers (Décembre 2015)





## Mise en défens et barrières d'ensablement



## Entretien platelage tourbière

- 1 à 2 chantiers/an
- IREO
- Lycée St-François
- MF Ploudaniel
- Gwennili
- Aide Strejoù glaz



## Chantier international de jeunes Gwennili (2014)

- Un groupe franco-germano-polonais de 15 jeunes



# Chantier international de jeunes Gwennili (2014)



A. Carré n°1 (parcelle cadastrale AL18)



B. Carré n°2 (parcelle cadastrale AL19)



C. Carré n°3 (parcelle cadastrale AL20)



D. Carré n°4 (parcelle cadastrale AL21)



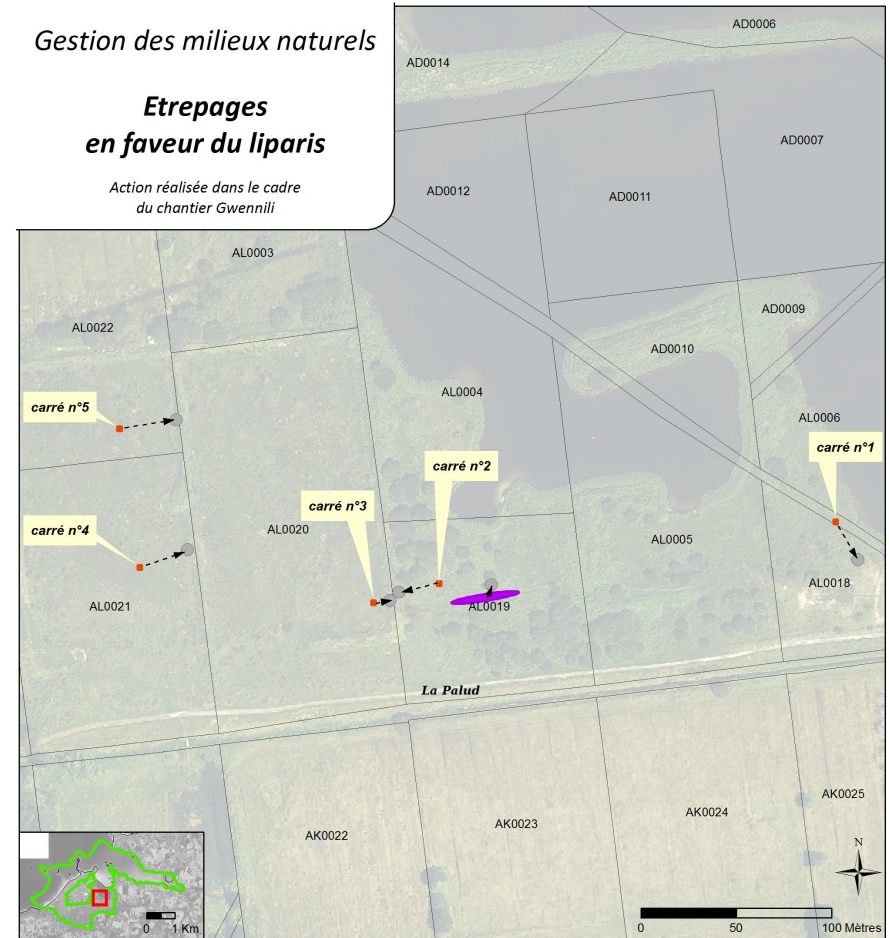
E. Carré n°5 (parcelle cadastrale AL22)

Figure 21. Carrés d'étrépage en faveur du liparis réalisés sur le palud du Curnic

Gestion des milieux naturels

## Etrepages en faveur du liparis

Action réalisée dans le cadre du chantier Gwennili



Types de gestion :

Restauration - RE-OUVERTURE

- Coupe de bois (spontané)
- Etrépage

Zones de dépôt de produits de gestion

- talutage de produit de gestion

Site Natura 2000

- FR5300043, Guissény

Site Natura 2000 FR5300043 GUISSÉNY, Zone Spéciale de Conservation  
 Cyléateur local : Maire de Guissény / Chargé de mission : Nicolas Loncle  
 Mise en forme cartographique : Nicolas Loncle - mars 2015

Bilan d'activités 2014



Sources cartographiques :  
 Maire de Guissény, DREAL Bretagne,  
 Pays de Brest - BDOrtho (IGN, 2012)

26 avril 2016  
 COPIL Guissény

## Réparation des radeaux sternes

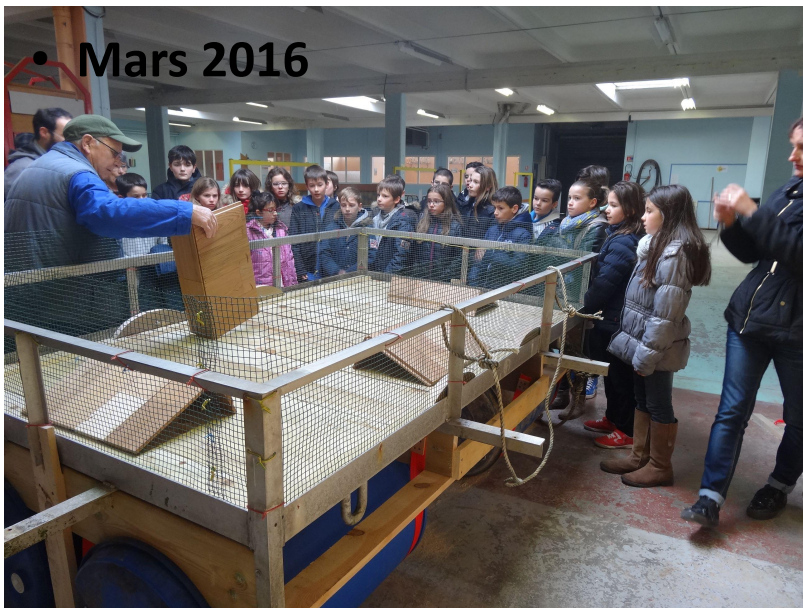
• Avril 2014



• Nov. 2015



• Mars 2016



• Avril 2016

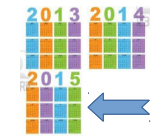


## Actions diverses

- **Suppression d'espèces invasives**
- **Fauche bords chemin**
- **Entretien fossés**
- **Désensablement écluse**
- **Entretien digue**

## Évaluation des incidences

- Manifestations sportives diverses
- Recherche scientifique (sondages géologiques)
- Goémon de rive et d'épave
- Ramassage algues vertes dans la lame d'eau



## Ramassage goémon d'épave

- Estimation des quantités prélevées (en lien avec thèse C. GARINEAU, MNHN) :

~2000 tonnes

## Ramassage goémon de rive

- Interrogations sur effets cumulés des pratiques sur champs de blocs :

plusieurs professionnels intervenant sans action concertée



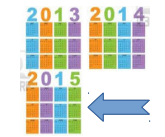
## Ramassage algues vertes dans lame d'eau

- Essais en 2014
- Pas d'évaluation en 2014
- Nouvelle machine en 2015
- Évaluation faune insuffisante
- Protocole renforcé pour 2016
- Vigilance sur communication



## *Suivi des habitats et des espèces*

- Espèces d'intérêt communautaire
- Autres suivis
- Cordon dunaire (cf. présentation S. SUANEZ, IUEM-UBO)
- Digue du polder



## Situation plutôt favorable pour le liparis

- Progression sur la connaissance de l'espèce au niveau local et régional (PNA)
- Rencontre régionale à Guissény en juillet 2013
- « Augmentation » des effectifs à l'échelle du site



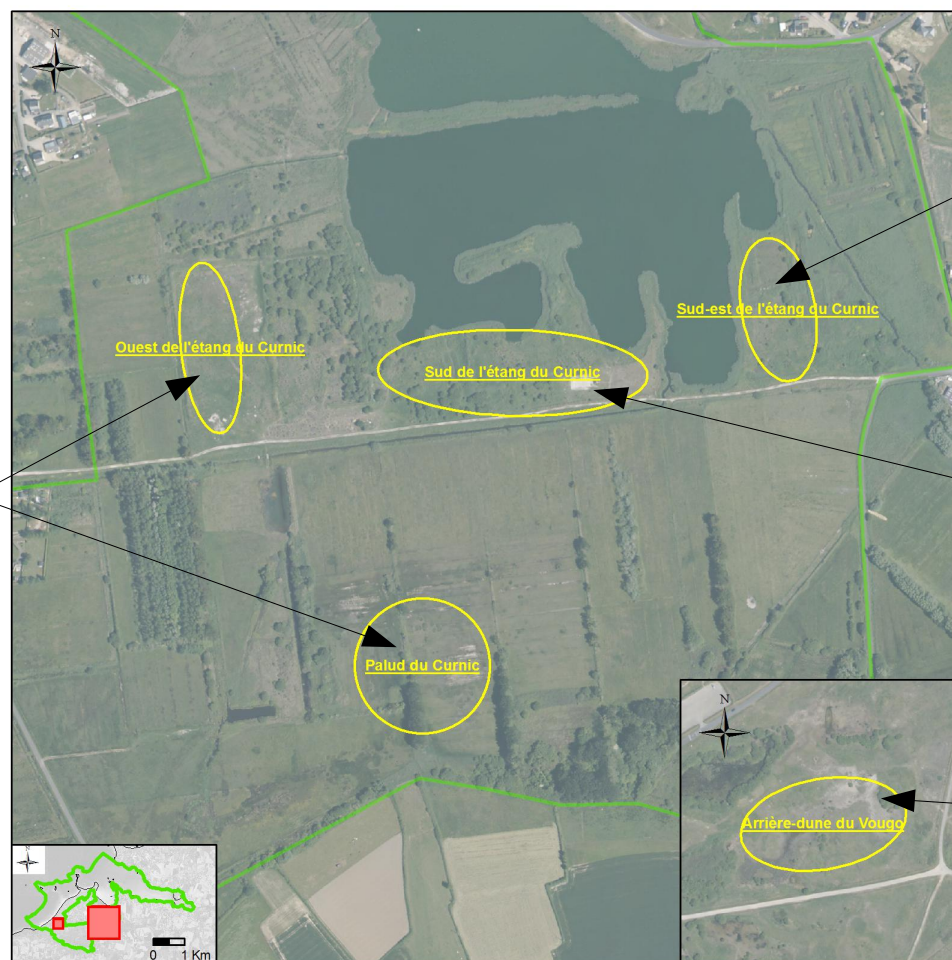
## Situation plutôt favorable pour le liparis

Connaissance et suivi des espèces d'intérêt communautaire

**Liparis de Loesel *Liparis loeselii* var. *ovata***

Redéfinition des stations découvertes de 1993 à 2012

Synthèse cartographique réalisée par Nicolas LONCLE d'après observations de terrain + rapports et cartographies de Xavier GREMILLET




> 120 pieds

> 60 pieds

> 200-250 pieds

Non revu récemment  
Prospection insuffisante

Stations et sous-stations

 Ensemble considéré comme station par E. QUERE et N. LONCLE

 Noyau de population considéré comme sous-ensemble d'une station



## Situation toujours incertaine pour l'Agrion

- Rencontre régionale des gardes du littoral en mai 2014 sur les Odonates
- Réalisation d'un « atlas » de répartition avec F. LAVIE

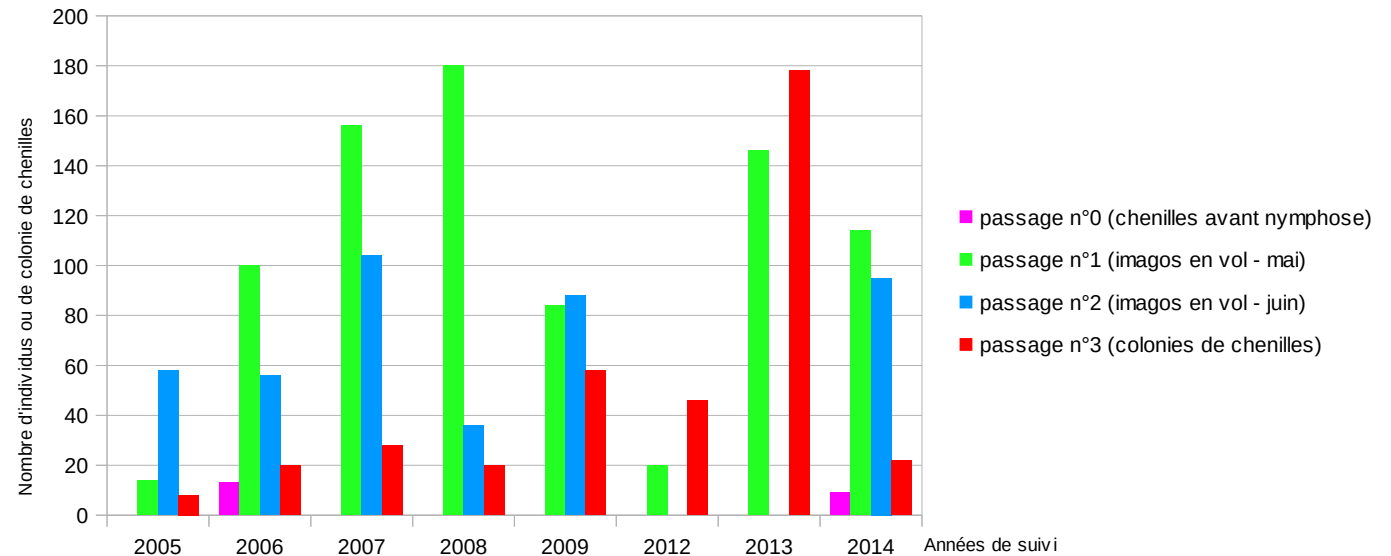


## Urgence d'intervention pour les habitats du Damier

- Stage en 2014 sur évaluation des impacts de la météo et de la topographie
- Effondrement des effectifs en 2014

Suivi de la population de Damier de la succise

An Isquin, Est & Ouest - Site Natura 2000 de Guissény



- Pas de véritable suivi en 2015
- Constitution d'un groupe régional à l'initiative du site de Guissény
- Projet tutoré en 2016 avec BTSA GPN Lycée Suscinio

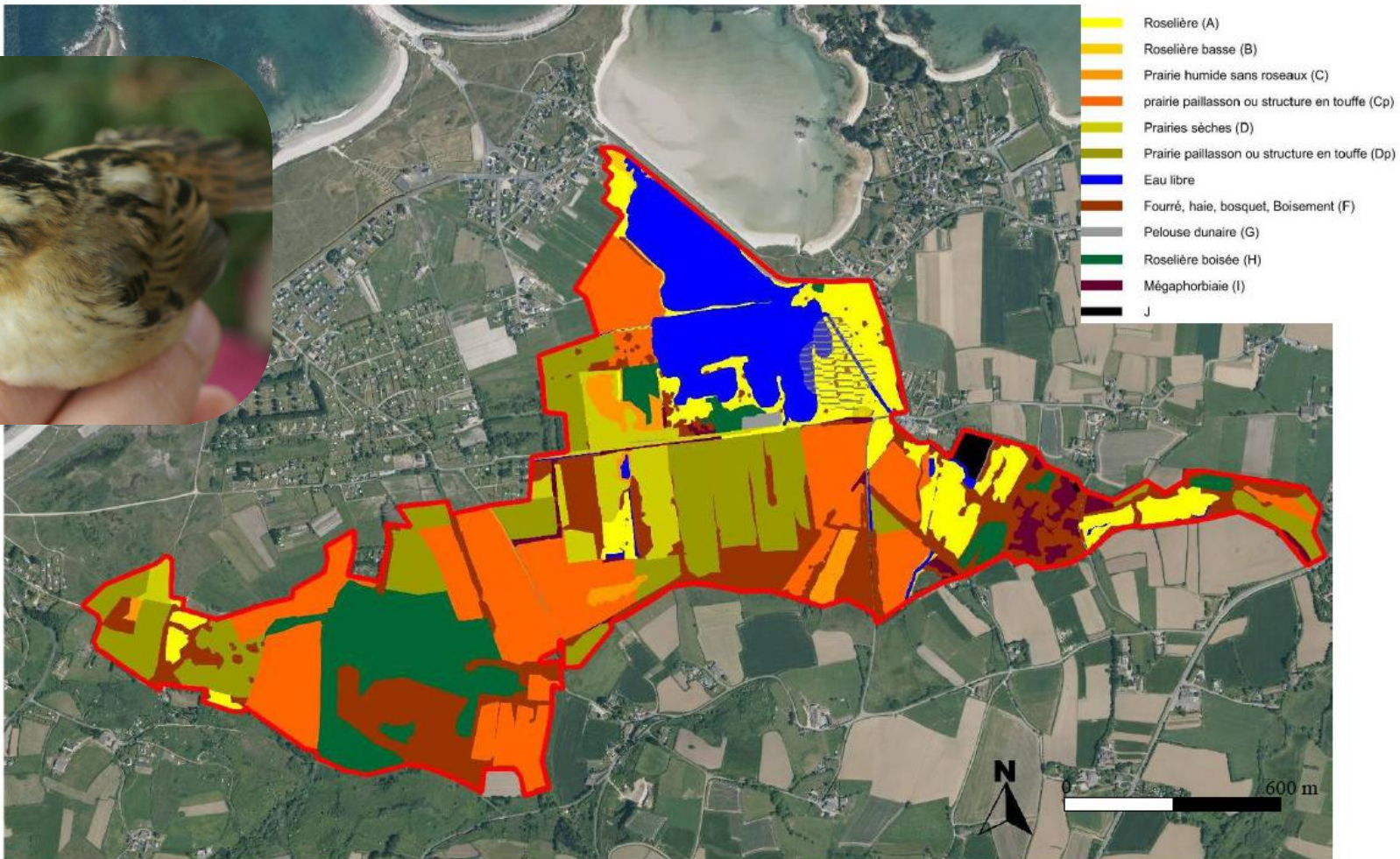
26 avril 2016  
COPIL Guissény

## Vers une meilleure intégration des exigences de l'espèce

- Diagnostic du site terminé en 2014 dans le cadre du PNA

### 7. HABITATS DU PHRAGMITE AQUATIQUE

Carte 8 : Relevés des habitats fonctionnels du Phragmite aquatique. La typologie des habitats fonctionnels est détaillée en annexe.



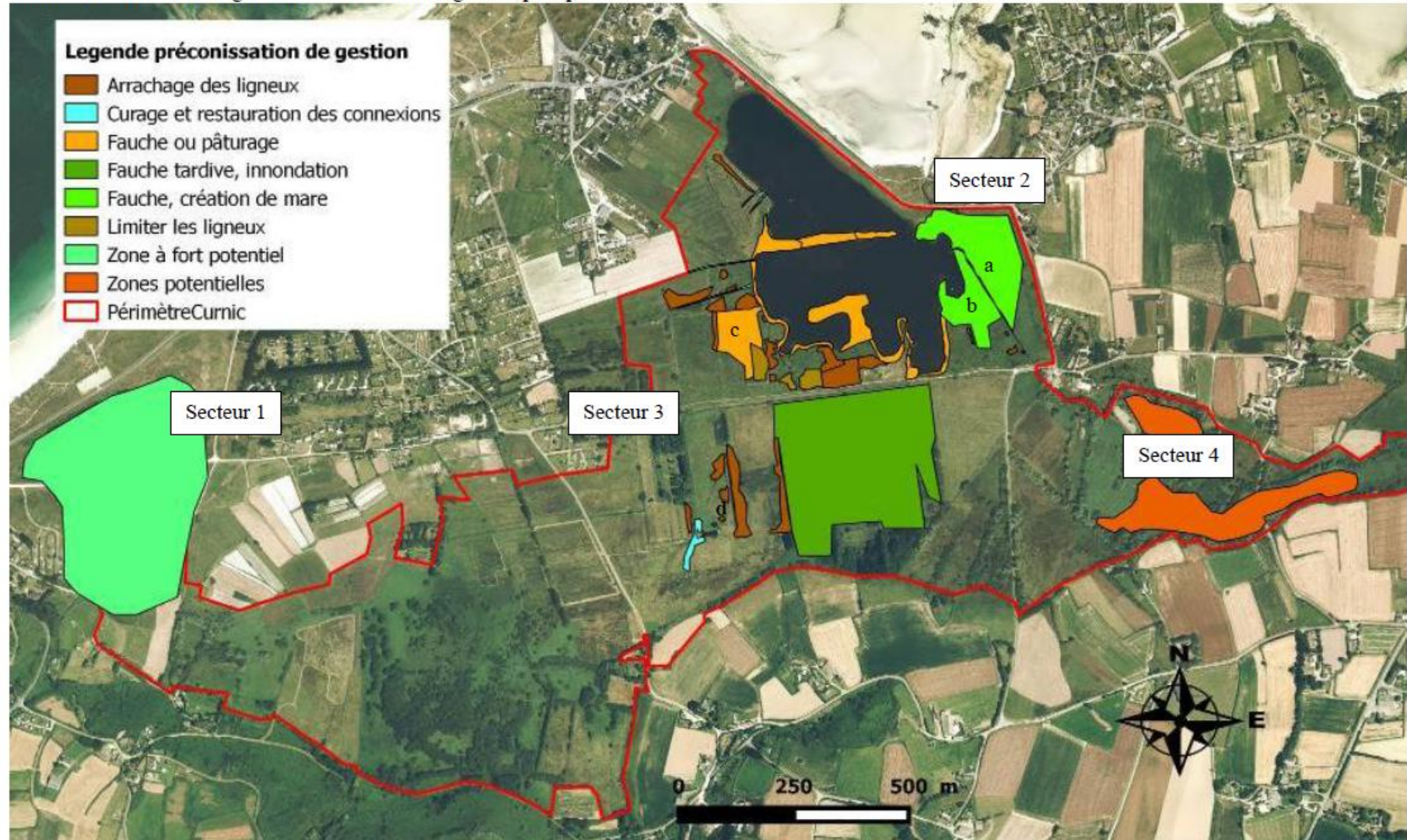
Diagnostic de l'étang du Curmic. Plan national d'actions du Phragmite aquatique, Septembre 2014

17

## Vers une meilleure intégration des exigences de l'espèce

- Bilan déclinaison régionale Classement du Curnic : « **préoccupation** »

Carte 9: Préconisation de gestion en faveur du Phragmite aquatique



Diagnostic de l'étang du Curnic. Plan national d'actions du Phragmite aquatique, Septembre 2014

21



## Une recolonisation en panne ?

- Indices de présence relevés depuis 2013 sur période hiver-printemps
- Pas d'indice relevé sur la période hiver-printemps 2015-2016
- Préciser les potentialités d'accueil et les obstacles à la recolonisation



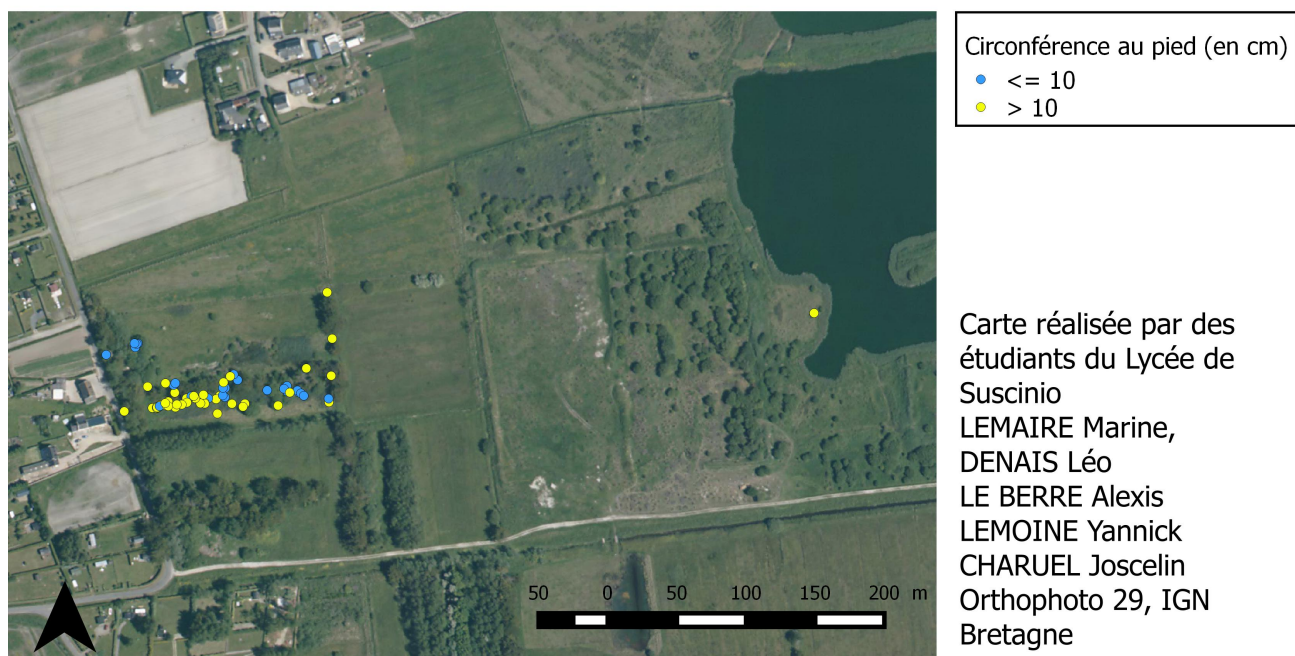
## Une exploitation du site apparemment régulière

- Observations régulières dans le périmètre du site
- Deux « échouages » en moins d'un an au Vougo et Tresseni
- Préciser la fonctionnalité du site pour l'espèce

## Espèces végétales invasives

- **Projet tutoré avec 5 étudiants BTSA GPN Lycée Suscinio**
- **Plans d'intervention sur deux espèces : Baccharis et Griffes de sorcières**

Cartographie de l'espèce *Baccharis halimifolia* sur le site Natura 2000 de Guissény (octobre 2015)



## Pêche à pied récréative

Connaissance des pratiques humaines

### Comptage national pêche à pied récréative

comptage du 20 mars 2015 organisé dans le cadre du LIFE+ Pêche à pied de loisirs (site hors LIFE+)





Observations Nicolas LONCLE (Mairie de Guissény)



- En lien avec LIFE+
- 4 comptages nationaux
- Comptage et cartographie

#### Légende



##### Nombre de pêcheurs à pied

##### Comptage du 20/03/2015

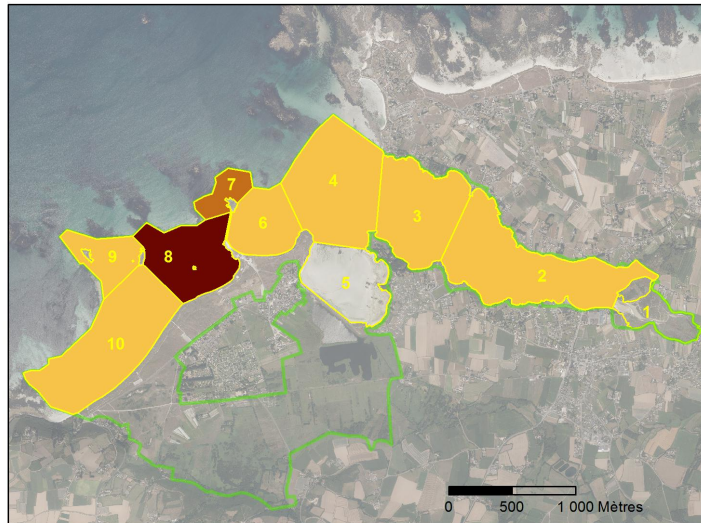
-  0
-  1 - 4
-  5 - 9
-  10 - 19

-  numéro du secteur
-  Secteurs de comptage

##### Localisation approximative des pratiquants

-  Zone de pêche à pied
-  Zone de plongée

- 1** nombre de pêcheurs
- 1, Spécie** nombre de goémoniers + espèce(s) cueillie(s)
- 1** nombre de plongeurs



## Suivis oiseaux

- Wetland (coord. Jean-Noël BALLOT, Bretagne Vivante)
- PRA Gravelot à collier interrompu (Bretagne Vivante)
- IPA marais du Curnic (Jean-Marie COCHET, N&B en Pays Pagan)

### Relais programmes sciences participatives

- CAPOERA (APECS)
- Phenomer (IFREMER)
- Observations mammifères marins

*Guissény :  
dans le top 10  
des communes en  
nombre et  
diversité de  
données sur  
Faune-Bretagne!*

## Objectif et fiche actions du DOCOB pour la digue

- Objectif général : **III - Améliorer et gérer le fonctionnement de l'hydrosystème**
- Sous-objectif général : **F. Vers des actions à l'échelle des bassins versants**
- Objectif opérationnel : **F3 - Maintenir la digue du Curnic en bon état**
- Fiche action 24 **Suivre la digue du Curnic**

### **Finalités :**

Assurer le maintien des habitats et espèces d'intérêt communautaire situé dans la zone du polder en empêchant toute dégradation grave de la digue du Curnic.

### **Descriptif de l'action :**

#### **a) tenir un carnet de bord de suivi de la digue**

Ce carnet de bord compilera les observations des éventuelles dégradations de la digue (parements nord et sud, sentier au sommet) en fonction des éléments (grandes marées, tempêtes) et des usages (randonnées etc.). Il compilera également toutes les actions ponctuelles de réparation (s'il y a lieu) ou de débouchage de l'écluse lors des ensablements.

#### **b) Suivi scientifique :**

- bilan annuel avec le Conservatoire de l'espace Littoral


## Méthode de suivi des dommages

- Consignes de surveillance, méthode de suivi et état de référence

Digue du palud du Curnic – *Dig nevez palud Kurnig*

Consignes de surveillance et d'exploitation en situation courante et en cas de risque de submersion

Janvier 2014



Conservatoire du littoral

Propriétaire - *Perc'henn* :  
Conservatoire du Littoral

Gestionnaire exploitant – *Strollegezh e karg* :  
Mairie de Guissény – *Ti Kêr Gwiseni*

Digue du palud du Curnic – *Dig nevez palud Kurnig*

Méthode de suivi et de consignation des anomalies et dommages de la digue du Curnic et établissement d'un état de référence

Janvier 2014



*Hentenn evit heuliañ direizhderioù ha distrujoù war dig Kurnig ha sevel ur stad dave*

Genver 2014

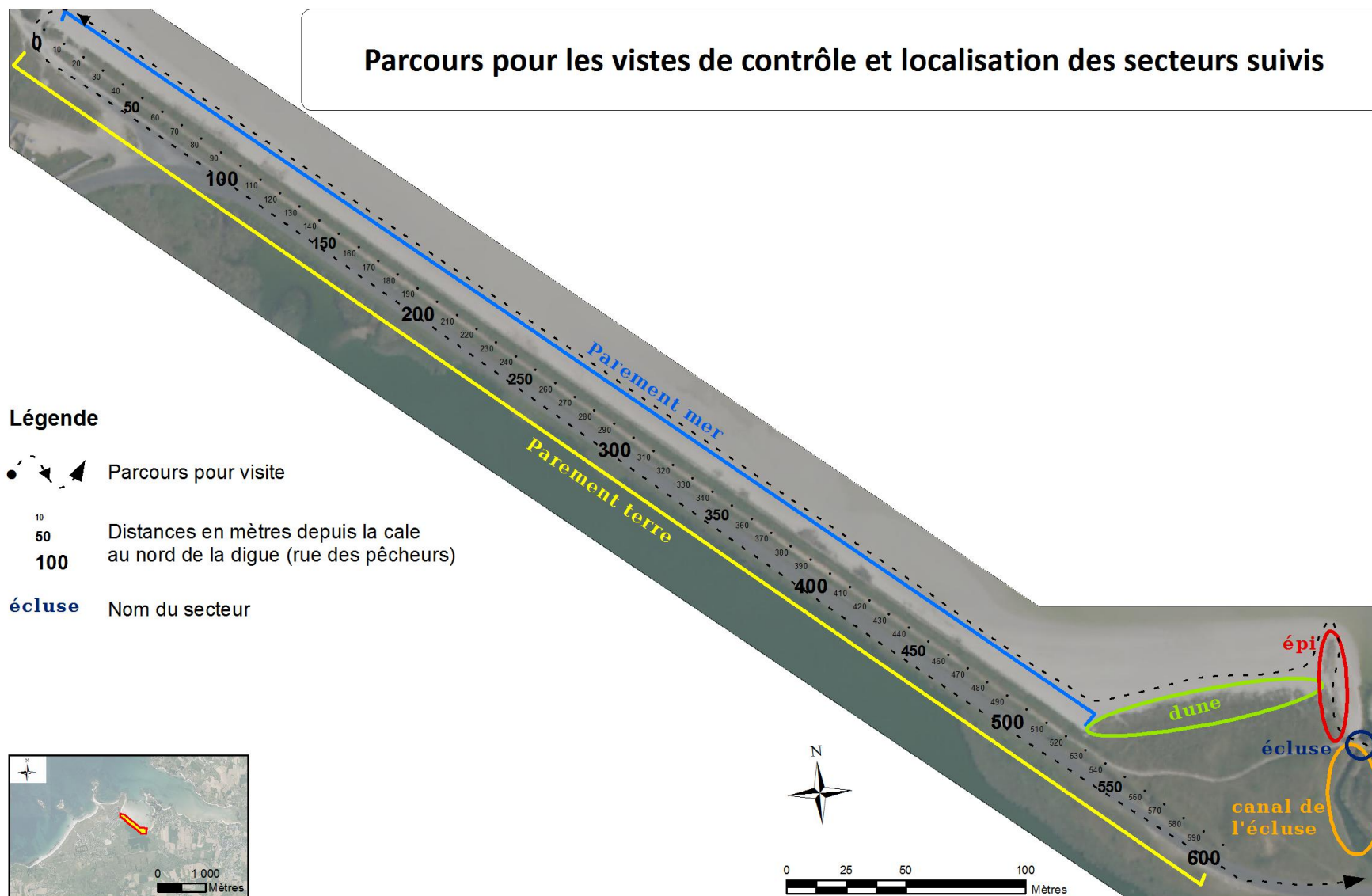
Conservatoire du littoral

Propriétaire - *Perc'henn* :  
Conservatoire du Littoral

Gestionnaire exploitant – *Strollegezh e karg* :  
Mairie de Guissény – *Ti Kêr Gwiseni*

## Méthode de suivi des dommages

Parcours pour les vues de contrôle et localisation des secteurs suivis



### Légende

● - - - - -> Parcours pour visite

10  
50  
100  
Distances en mètres depuis la cale  
au nord de la digue (rue des pêcheurs)

écluse Nom du secteur



Site du Conservatoire du littoral, Marais de Curnic  
Gestionnaire : Mairie de Guissény / Garde du littoral : Nicolas Loncle  
Mise en forme cartographique : Nicolas Loncle - janvier 2014

Suivi de la digue du polder de Curnic

Sources cartographiques :  
Mairie de Guissény  
BDOrtho (IGN, 2009)



## Méthode de suivi des dommages

ParMer\_260-270

### Légende

Codes anomalie (ordre alphabétique réinitialisé à chaque tronçon)

- a Anomalies inventoriées lors de l'état initial du 15/11/2013
- a Anomalies inventoriées suite aux tempêtes de début janvier 2014
- a Anomalies inventoriées suite aux tempêtes de début février 2014
- a Anomalies inventoriées suite aux tempêtes de début mars 2014
- a Anomalies inventoriées entre janvier et septembre 2015

- Relevé terrain après événement climatique
- Localisation sur référentiel photos (sous SIG)
- Saisie détails dans BDD (tableur .ods)



32

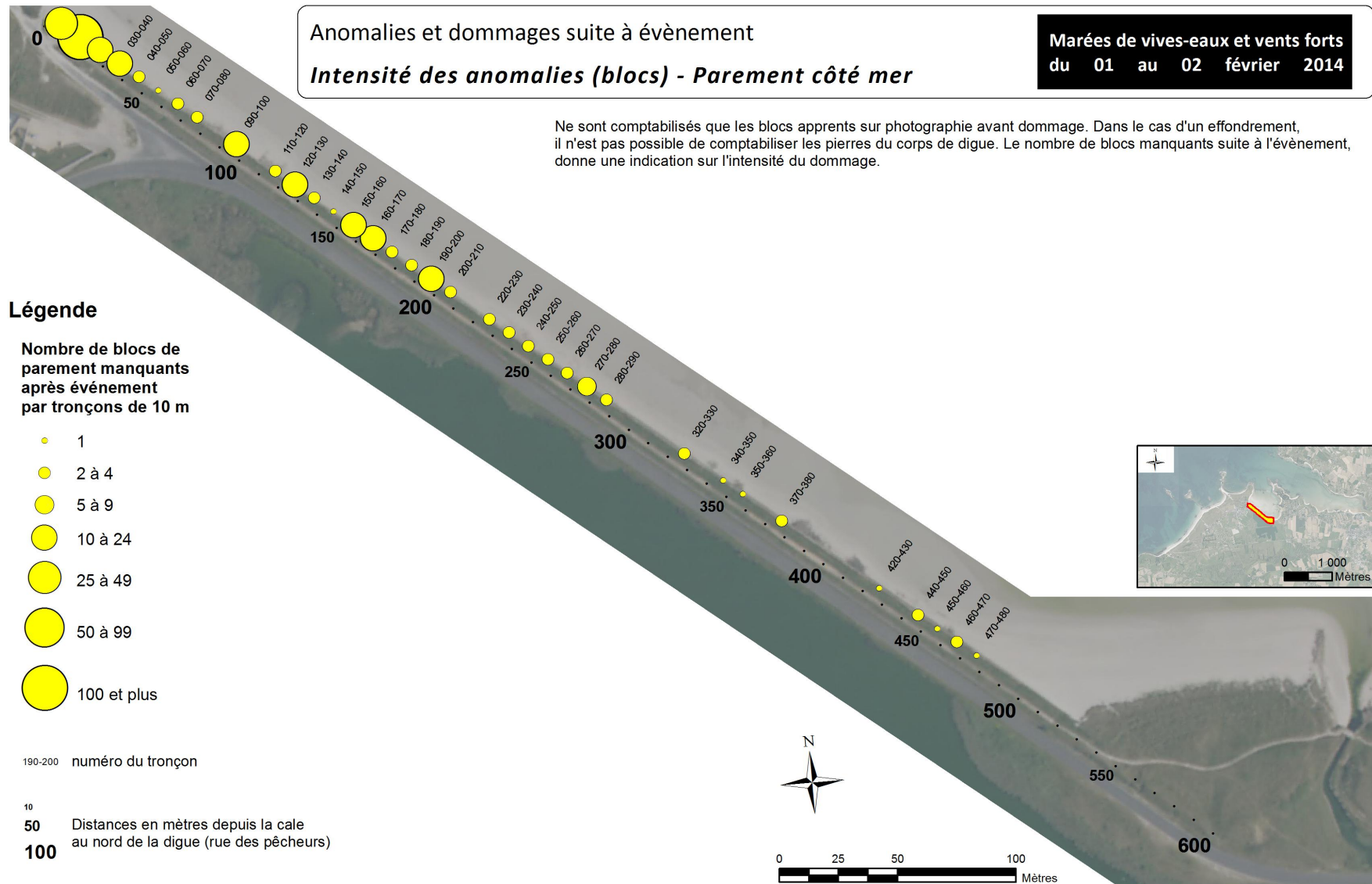
# Résultats

Anomalies et dommages suite à évènement

**Intensité des anomalies (blocs) - Parement côté mer**

**Marées de vives-eaux et vents forts  
du 01 au 02 février 2014**

Ne sont comptabilisés que les blocs apprenés sur photographie avant dommage. Dans le cas d'un effondrement, il n'est pas possible de comptabiliser les pierres du corps de digue. Le nombre de blocs manquants suite à l'évènement, donne une indication sur l'intensité du dommage.



Site du Conservatoire du littoral, Marais de Curnic  
Gestionnaire : Mairie de Guissény / Garde du littoral : Nicolas Loncle  
Mise en forme cartographique : Nicolas Loncle - février 2014

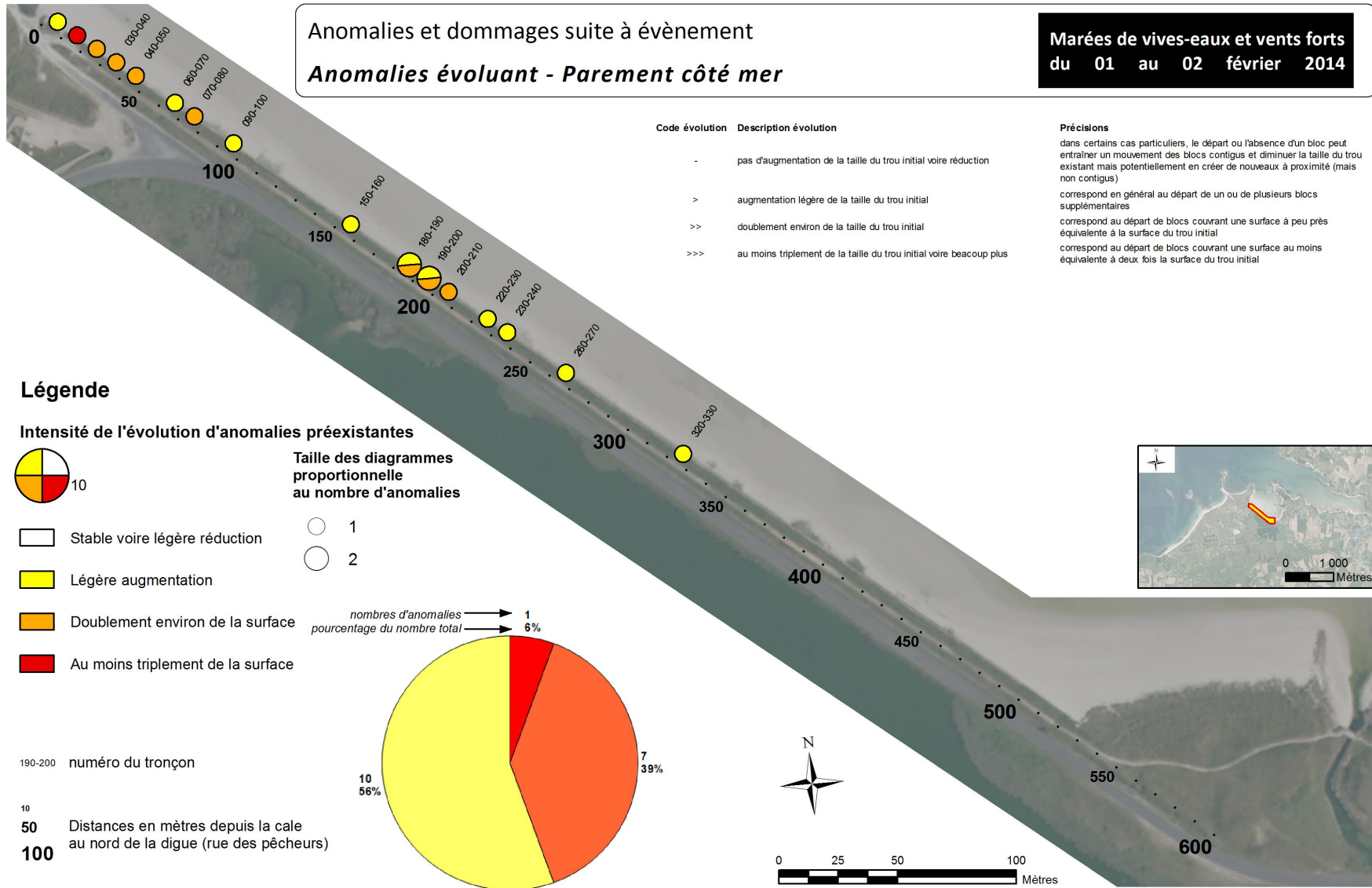
**Suivi de la digue du polder du Curnic**

Sources cartographiques :  
Mairie de Guissény  
BDOrtho (IGN, 2009)

# Résultats

Anomalies et dommages suite à évènement  
**Anomalies évoluant - Parement côté mer**

**Marées de vives-eaux et vents forts  
 du 01 au 02 février 2014**



Site du Conservatoire du littoral, Marais de Curnic  
 Gestionnaire : Mairie de Guissény / Garde du littoral : Nicolas Loncle  
 Mise en forme cartographique : Nicolas Loncle - février 2014

**Suivi de la digue du polder du Curnic**

Sources cartographiques :  
 Mairie de Guissény  
 BDOrtho (IGN, 2009)

## Résultats

Digue du palud du Curnic – *Dig nevez palud Kurnig*

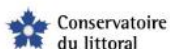
Compte rendu des travaux de réparation réalisés sur la digue du Curnic aux mois de février et mars 2014

Avril 2014



*Rentañ-kont al labourioù kempenn bet graet war dig Kurnig e mizioù c'hwevrer ha meurzh 2014*

Miz Ebrel 2014



Propriétaire - *Perc'henn* :  
Conservatoire du Littoral

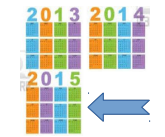


Gestionnaire exploitant – *Strollegezh e karg* :  
Mairie de Guissény – *Ti Kêr Gwiseni*

- 3 CR de dommages (janv., fév., mars, 2014)
- 2 CR de travaux (fév.-mars 2014, sept. 2015)
- Plusieurs dizaines de visites
- Nouveau référentiel photo fin 2015
- Suivi assez chronophage

## *Information et sensibilisation*

- Interventions auprès de scolaires en lien avec environnement
- Conférence salon de la randonnée
- Animations d'été
- Skeiz : le CEL et Natura 2000 au théâtre !



## Stand Natura 2000 au Festival Kerzion



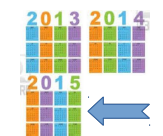
## SKEIZ : le CEL et Natura 2000 au théâtre !

- Création Mairie et Ar Vro Bagan
- 10aine de saynètes (1 finale sur patrimoine naturel)
- 12 représentations (2013-2015)
- ~500 spectateurs en tout



## *Veille à la cohérence des politiques publiques*

- Révision du PLU de Guissény
- Plan algues vertes et SAGE Bas-Léon
- Atteintes environnementales





## ***Projets de nouveaux contrats Natura 2000***

- **Renouvellement de 4+1 contrats « Entretien par pâturage » :**

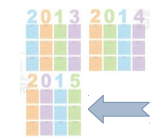
**EIC : Liparis, Phragmite aquatique / HIC : Dépressions intradunales**

**G. ABHERVE, D. ANQUEZ, E. BRAMOULLE, P. MELLOUET + M. CARADEC**

- **Contrat restauration tourbière et prairies oligotrophes**

**EIC : Damier, Agrion / HIC : Tourbières, Bas-Marais, Dépressions intradunales**

**MAIRIE**



## *Autres projets*

- **Chantier bénévole Gwennili 2016**
- **Stages et projets étudiants**
- **Poursuite évaluation DOCOB**
- **Projet gestion roselière du Kleger en lien avec PAV**

