



Mystère dans la tourbière...

Jeu de piste pour petits et grands



Nom du groupe : _____

CPN Les p'tites bêtes de la mare

FICHE N° 8

Les punaises aquatiques

La ranitère ▶ Corps étile
2 gros crochets

La nepe ▶ Corps aplati
ou scorpion d'eau

La corise ▶ Triangle noir (ou blanc)
Les rognottes noyent sur le dos

La motonecte ▶ Nar nage pas sur le dos

Le gerres ▶ Longues pattes

Le naucore ▶ Biogés- (goudes massés)
Bande rouge sur les côtés de l'abdomen

La velle ▶

L. hydromètre ▶ Corps en forme de "talonneur"

La gerris ▶ La gerris, la tête et l'hydromètre glissent sur la surface de l'eau

La nepe ▶ Première paire de pattes de petite taille

Les coléoptères

Le dytique ▶ Antennes étreintes
Bandes étreintes

L. rhibus ▶ Corps noir et lisse

L. acilius ▶

L. hydrophile ▶

Le gyryn ou "tournaquet" ▶

Le dytique ▶ Pattes et antennes très courtes

L. hydrophile ▶ Glisse en tournant à la surface de l'eau

Les bêtes à coquille

La pistide ▶ Coquille enroulée
d'1 cm

L. ancyte ▶ A une patte longue

La planorbe ▶ Coquille aplatie
Jusqu'à 20 cm de long

L. anodonte ▶ Coquille creuse

L. ostracode ▶

L. anodonte ▶ Coquille (valves) fines ou moles plates et allongées

Les bébés batraciens

Tritard de grenouille ou de crapaud ▶

Larve de triton ▶

Larve de salamandre ▶

Branchies externes

Tache claire en haut des pattes

Ad.

Une araignée

L. argyronette ▶

L. argyronette ▶ C'est la seule araignée qui pousse et nage sous l'eau

Un poisson

L. épineux ▶

L. épineux ▶ 3 épines dorsales plus petites

Les "tout-petits"

L. cyclope ▶

L. cyclope ▶ Céphalopode (sans de coquille) non visible

Le collembole ▶ Les femelles ont 2 petits "sacs"

Les daphnies ▶ Les daphnies ou puces d'eau

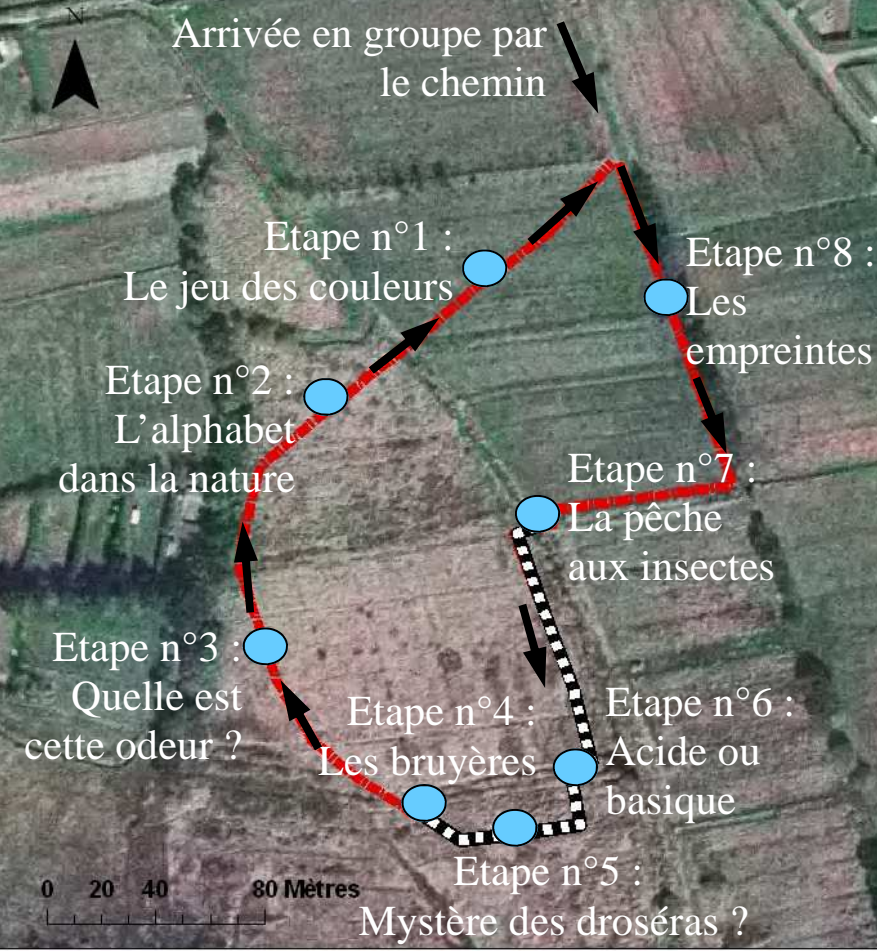
L. hydracarien ▶

Le cyclope ▶ Corps transparent

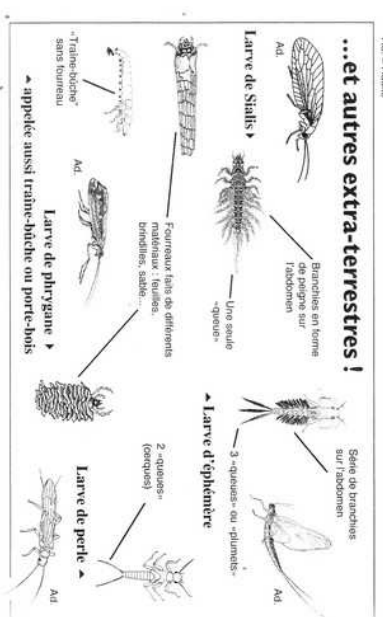
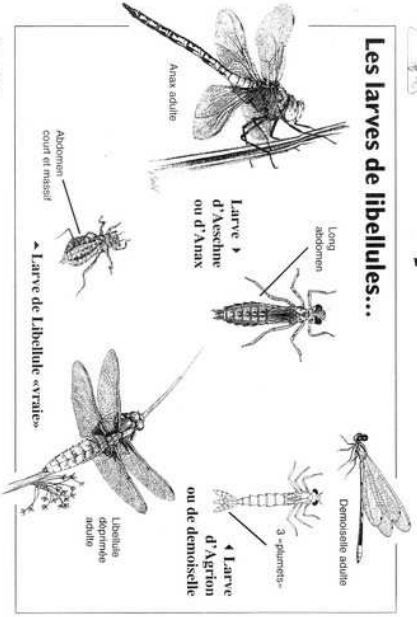
Le collembole ▶ Saute sur la surface de l'eau

Les daphnies ▶ "Boule orange"

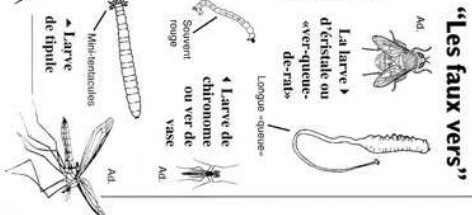
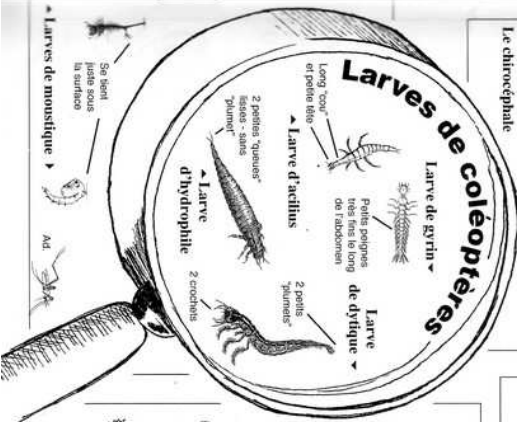
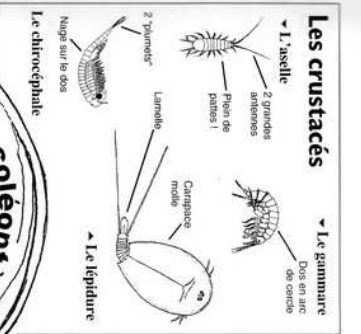
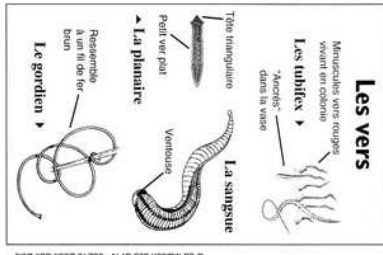
Groupe n°1



Les p'tites bêtes de la mare



FICHE N° 7



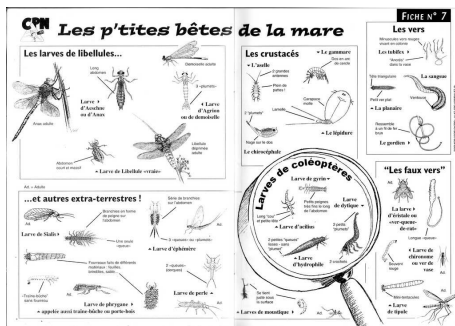
© La Maison des CPN - 08240 Boultoux-Buis



Etape n°7 : La pêche aux insectes

Avec le récipient, rempli la bassine du contenu de ta pêche.

Puis, à l'aide des fiches à la fin de ce livret :



essaie de reconnaître au moins 1 insecte que tu as pêché. Coche sur le document, ceux que tu as reconnu.



Etape n°8 : Le jeu des empreintes

A l'aide des dessins de la fiche de l'étape 8, relie par une flèche la patte à son empreinte.

A	•	•	1
B	•	•	2
C	•	•	3



Etape n°1 : Le jeu des couleurs

Observe les couleurs autour de toi et trouve toutes celles qui sont présentes sur la palette qui t'a été donnée. A l'aide du scotch, colle dessus chaque élément que tu as trouvé.



Etape n°2 : L'alphabet dans la nature

Tu dois trouver dans ton entourage, 6 mots commençant par les lettres suivantes :

- A : _____
- B : _____
- C : _____
- D : _____
- E : _____
- F : _____

Etape n°3 : La chose mystérieuse !



Les yeux fermés, tu dois uniquement en sentant le contenu du sac, deviner ce qu'est la chose mystérieuse...



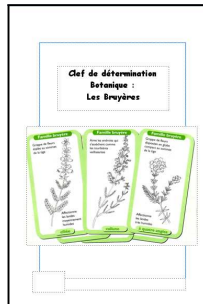
Odeur de la chose mystérieuse :

Essaie de la retrouver dans la nature.



Etape n°4 : Le nom de la fleur

A partir du livret « Clef de détermination Botanique - Les Bruyères » :



essaie de retrouver le nom des deux fleurs de cette étape

Nom des fleurs : -----



Etape n°5 : Le mystère des drosera

Trouve l'indice qui pourra t'aider à répondre à la question suivante :

« Comment font les drosera pour attirer les insectes ? »

Réponse : -----



Etape n°6 : Acide ou basique ?

Le pH permet de mesurer si une solution est acide comme le jus de citron ou basique comme de la lessive.

Les liquides dont le pH est inférieur à 7 sont acides. Celles dont le pH est supérieur à 7 sont basiques.

A l'aide de ton pa-

pier pH :



indique si l'eau de la tourbière est acide ou si elle est basique.

Couleur du papier : -----

Acide ou basique ? : -----