



Finistère

Tél. 02 98 25 61 07  
Fax 02 98 25 69 69

### **Opérations de gestion des espaces naturels**

**LOT 1\_TRAVAUX : Dessouchage de plants**

1-1 *Cortaderia selloana* (herbe de la pampa)

1-2 *baccharis halimifolia* (Séneçon en arbre)

1-3 *Salix lanata* (saule laineux)

1-4 *Salix atrocinerea*

**LOT 2\_TRAVAUX : Fauche**

2-1 Fauche de prairies humides avec exportation

- Devis à établir au nom de la Mairie de Guissény : Place Porthleven-Sithney  
29 880 Guissény
- Date limite de dépôt : mercredi 18 mars 2009
- Critères déterminant le choix : le prix, le respect du cahier des charges, choix du matériel
- utilisé (faible impact du matériel sur le sol), les délais, les compétences, moyens et références.
- Les lots sont indépendants les uns des autres
- Les coûts des 5 postes devront apparaître de façon distincte (voir tableau récapitulatif à la fin) :

- Dessouchage de plants de *Cortaderia selloana* (herbe de la pampa)
- Dessouchage de plants de *baccharis halimifolia* (Séneçon en arbre)
- Dessouchage de plants de *salix lanata* (saule laineux)
- Dessouchage de plants de *salix atrocinerea*
- Fauche de prairies humides avec exportation

## LOT 1\_Opérations de gestion des espaces naturels

### Dessouchage de plants

- Réalisation des travaux dès le mois d'avril 2009. La personne responsable du chantier au sein de la mairie de Guissény, précisera les périodes d'interventions en fonction des conditions climatiques et de l'état des parcelles.

#### Matériels utilisés

- Ces interventions peuvent être faites mécaniquement ou à l'aide de chevaux. Dans le cas d'utilisation d'engins, ces opérations seront alors réalisées quand le sol sera suffisamment accessible. Un matériel à faible pression au sol sera privilégié.

### 1-1\_Dessouchage de plants de *Cortaderia selloana* (herbe de la pampa)

#### Description de l'intervention

- Nombre de plants à dessoucher : 20 plants (sur les 30 plants indiqués sur la carte)
- Particularités : certains de ces plants sont situés dans des jardins chez des particuliers (accès étroit, terrains « fragiles »).
- L'opération consiste à :
  - dessoucher les plants,
  - nettoyer le terrain des déchets végétaux issus du chantier,
  - évacuer l'ensemble du plant dessouché sur une parcelle à proximité du chantier.



## 1-2\_Dessouchage de plants de *baccharis halimifolia* (Séneçon en arbre)

### Description de l'intervention

- Nombre de plants à dessoucher : 2 plants (Voir localisation sur carte jointe)
- Particularité : un de ces plants présente une difficulté d'accès (portance du sol)
- L'opération consiste à :
  - dessoucher les plants,
  - nettoyer le terrain des déchets végétaux issus du chantier,
  - évacuer l'ensemble des plants dessouchés sur une parcelle à proximité du chantier.

## 1-3\_Dessouchage de plants de *salix lanata* (saules laineux)

### Description de l'intervention

- Les saules à supprimer sont plantés sur une parcelle de 0,6 ha environ. Leur hauteur ne dépasse pas 1,5 mètres de hauteur. Le développement des branches au ras du sol rend l'accès difficile du fait de la densité des branchages.

- L'opération consiste à :

- debroussailler, couper et abattre tous les ligneux présents sur la zone délimitée,
- affouiller le sol pour extraire les souches et le système racinaire des saules,
- évacuer et transporter l'ensemble des déchets végétaux une parcelle proche du site,
- broyer les souches et les branches (broyeur thermique, autre),
- rassembler tous les copeaux dans des bennes mises à disposition par la commune de Guissény.

Un particulier engagé dans un Contrat Natura 2000 pour la coupe de saules, se chargera de la coupe des saules.

## 1-4\_Dessouchage de plants de *salix atrocinera*

### Description de l'intervention

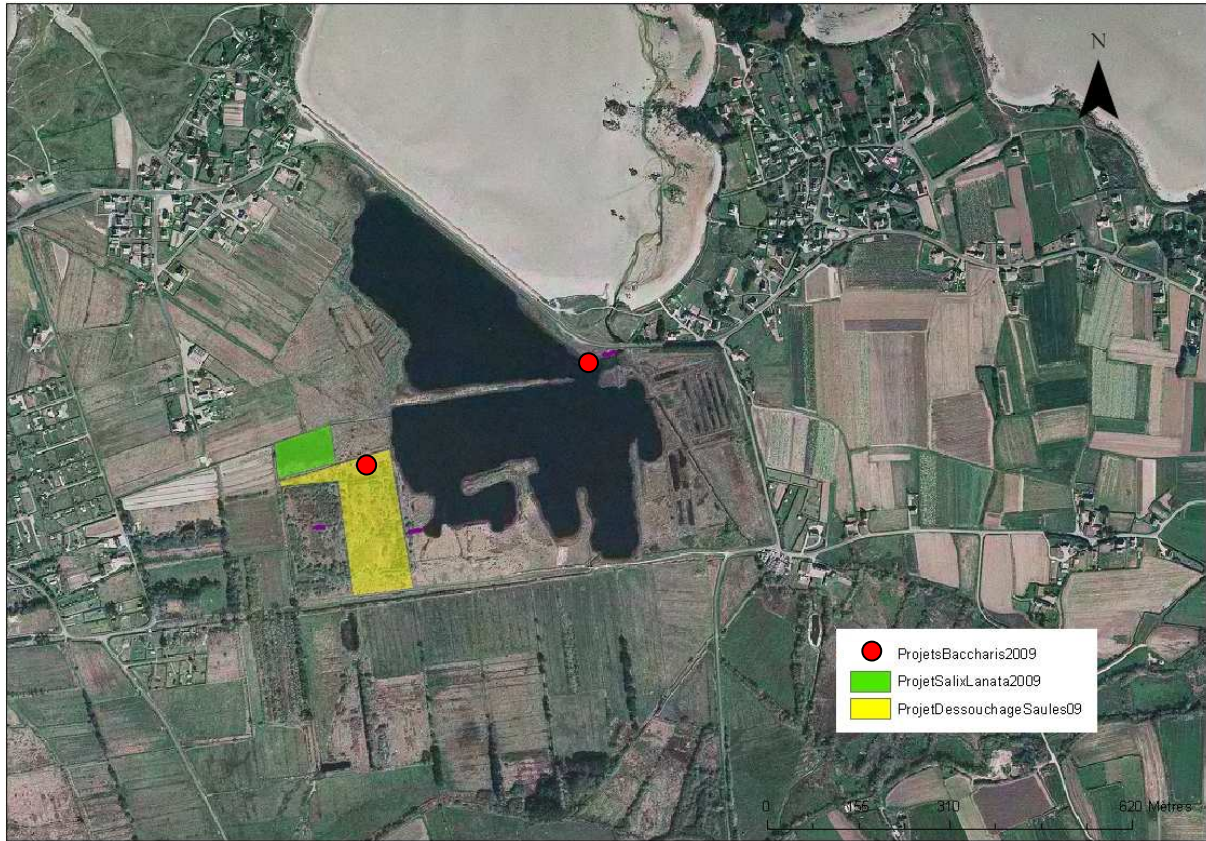
- Sur une parcelle de 2,4 ha, environ 300 saules sont concernés par cette opération.

- L'opération consiste à :

- dessoucher les plants (voir carte jointe),
- transporter les souches sur une parcelle proche du site,
- broyer les souches
- broyer les branches (broyeur thermique),
- rassembler tous les copeaux dans des bennes mises à disposition par la commune de Guissény.

Un particulier engagé dans un Contrat Natura 2000 pour la coupe de saules, se chargera de la coupe des saules une fois dessouchés et de l'évacuation du bois. Le broyeur thermique ne devra donc pas être loué dès le début du chantier de façon à permettre au particulier de débiter les branches.

## Carte de localisation des Lots 1-2, 1-3, 1-4





## LOT 2\_Opérations de gestion des espaces naturels

### Fauche de prairies humides avec exportation

#### Fauche de prairies humides avec exportation

- Réalisation des travaux dès le mois d'avril 2009, si les sols le permettent. La personne responsable du chantier au sein de la mairie de Guissény, précisera les périodes d'intervention en fonction des conditions climatiques et de l'état des parcelles.

#### Matériels utilisés

- Ces interventions peuvent être faites mécaniquement ou manuellement. Dans le cas d'utilisation d'engins, ces opérations seront alors réalisées quand le sol sera suffisamment sec (période définie par la mairie de Guissény en fonction du matériel et de la météo).

Un matériel à faible pression au sol sera alors privilégié.

#### Description de l'intervention

- Superficie à faucher : 0,8 ha

- L'opération consiste à :

- Dessoucher et couper les ligneux (une dizaine de saules) et exporter les déchets de coupes sur une parcelle proche du site,

- Broyer le bois exporté,

- Débroussailler, faucher les zones définies par la personne responsable du chantier,

- Exporter les produits de fauche sur une parcelle à proximité du chantier, hors de la zone Natura 2000.



**Le devis est à détailler de la façon suivante :**

<b>LOT</b>	<b>DESIGNATION</b>	<b>QUANTITE</b>	<b>PRIX U H.T.</b>	<b>PRIX total H.T.</b>	
1-1	Dessouchage de plants de <i>Cortaderia selloana</i> (herbe de la pampa)	20 plants			
1-2	Dessouchage de plants de <i>baccharis halimifolia</i> (Séneçon en arbre)	2 plants			
1-3	Dessouchage de plants de <i>salix lanata</i> (saules laineux)	0,6 ha			
1-4	Dessouchage de plants de <i>salix atrocineria</i>	300 saules environ			

LOT	DESIGNATION	QUANTITE	PRIX U H.T.	PRIX total H.T.	
2	-Dessouchage, coupe de ligneux, évacuation des déchets végétaux et broyage -Débroussaillage, fauche et exportation	0,8 ha			

- Préciser les délais de réalisation à compter de la commande.
- Possibilité de dissocier les lots.

Approuvé par la personne responsable du marché Natura 2000 n°1/2009

A Guissény, le 26 février 2009, affiché en mairie le 27 février 2009,

Le Maire,

Raphaël RAPIN

Pour tous renseignements, contacter Annaïg Postec, chargée de mission Natura 2000 pour le site de Guissény au 02 98 25 69 57- [mairieguisseny.postec@wanadoo.fr](mailto:mairieguisseny.postec@wanadoo.fr)